



KÄSSBOHRERMAGAZINE

EDIZIONE 02 – PRIMAVERA 2018

SNOW



UTILITY



BEACH



Editoriale

**LEVEL
RED**

Care lettrici e cari lettori,

quando Karl Kässbohrer fondò, nel 1893, la sua fabbrica di veicoli, aveva un chiaro obiettivo davanti agli occhi: voleva costruire un rimorchio che fosse meglio di tutti quelli esistenti all'epoca. Con passione e spirito innovatore, iniziò a sviluppare nuove concezioni tecniche e il successo non tardò ad arrivare. Ma anziché accontentarsi, preferì affrontare nuove sfide. Una dopo l'altra, per tutta la vita.

Questo spirito pionieristico aleggia anche oggi in Casa Kässbohrer. Con le nostre soluzioni innovative abbiamo costantemente ridefinito gli standard sul mercato. Abbiamo saputo reagire ai cambiamenti, risintonizzandoci con la nuova situazione e reinventandoci ogni volta, sempre con l'obiettivo di essere il più possibile vicini ai desideri e alle esigenze dei nostri clienti. In tutti i settori: Beach, Utility e Snow.

L'esempio più attuale è il PistenBully 600, portabandiera di una nuova generazione di battipista. Più potente, più efficiente e più pulito di qualsiasi altro modello della categoria, il PistenBully 600 è sinonimo di una gestione delle piste di altissimo livello: il LEVEL RED. Potrete vederlo dal vivo in Francia dal 18 al 20 aprile, alla fiera «Mountain Planet» di Grenoble. Oppure in una delle tappe del grande roadshow che attraverserà Europa e USA. Le date precise le trovate sul nostro sito web.

Lo spirito pionieristico di Kässbohrer emerge anche nelle cooperazioni e in una serie di progetti nuovissimi. Insieme a partner esterni lavoriamo a soluzioni avveniristiche che si avvalgono della digitalizzazione.



*Jens Rottmair,
CEO di
Kässbohrer Geländefahrzeug AG*

Per essere più precisi, stiamo parlando della raccolta di numerose informazioni dei comprensori sciistici, come i dati relativi a biglietti, meteo e veicoli, che vengono poi messi a disposizione dei nostri clienti con SNOWsat Analytics. Si tratta di una pietra miliare nella digitalizzazione dello Skiresort Management, perché prima d'ora non era mai stato possibile utilizzare in modo davvero efficiente l'enorme quantità di dati disponibili.

Guardiamo con piacere al cammino davanti a noi, con tutte le sue sfide e tutte le possibilità di cui oggi ancora non abbiamo idea. Sono certo che si tratta dello stesso piacere con cui anche Karl Kässbohrer, ai suoi tempi, ha innovato e plasmato il mercato. Vi auguro una buona lettura di questa seconda uscita!

Jens Rottmair

Indice



Snow

- 04** Il Nuovo PistenBully 600
- 10** Dimensione SlopeX
- 11** 47,5° – sci al limite
- 12** Freeride Cross
- 14** Freestyle
- 16** X-Games
- 18** Promozione estiva 2018
- 20** Go East: Cina
- 22** PRO ACADEMY: training online
- 24** Il senso di Cortina per la neve
- 30** Raduno in vetta a Kvitfjell
- 31** Ottimo!



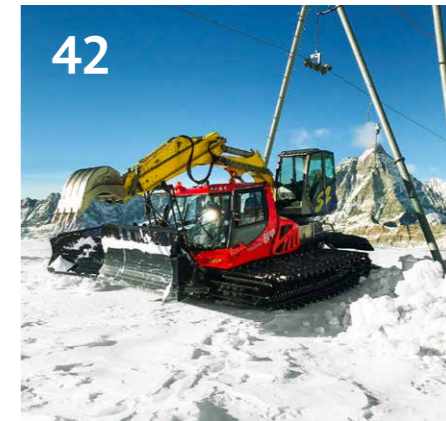
- 32** SNOWsat: abbiamo sempre nuove idee
- 36** Due partner, una missione
- 38** Primi passi sulla neve
- 40** Tutti in pista!

Utility

- 42** Operazione impieghi speciali
- 46** FireFighter
- 48** PowerBully 15T
- 49** Arrivederci e buona fortuna!

Beach

- 50** Tutt'altro che di sabbia
- 54** Uno sguardo alla produzione
- 55** Via libera al successo



Campione di brevetti

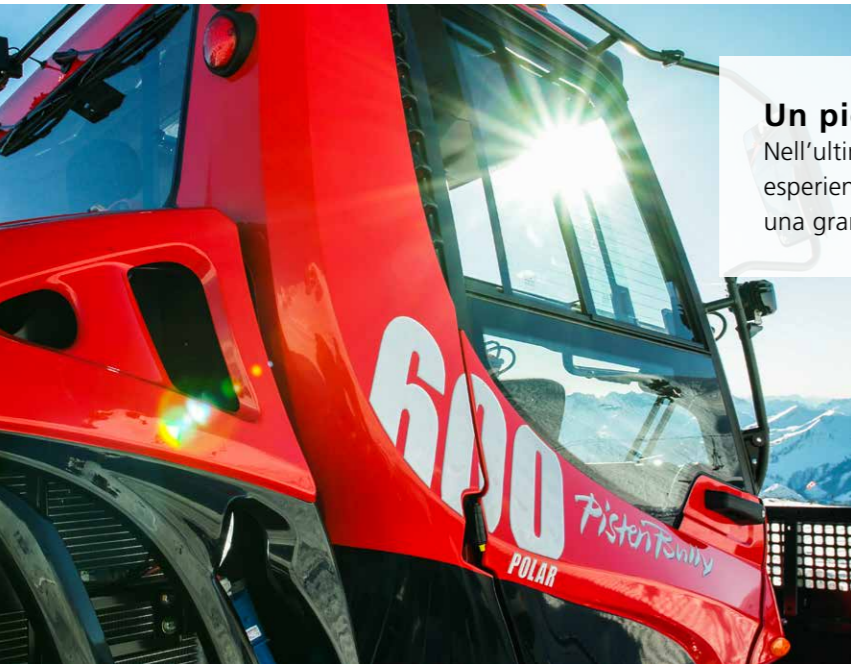
Il nuovo PistenBully 600: con un veicolo sostanzialmente nuovo, Kässbohrer lancia la prossima fase della sua offensiva sul terreno dell'innovazione. LEVEL RED è sinonimo di una generazione completamente nuova di battipista di altissimo livello. Siete pronti a guidare il futuro?

**LEVEL
RED**

THE NEW GENERATION

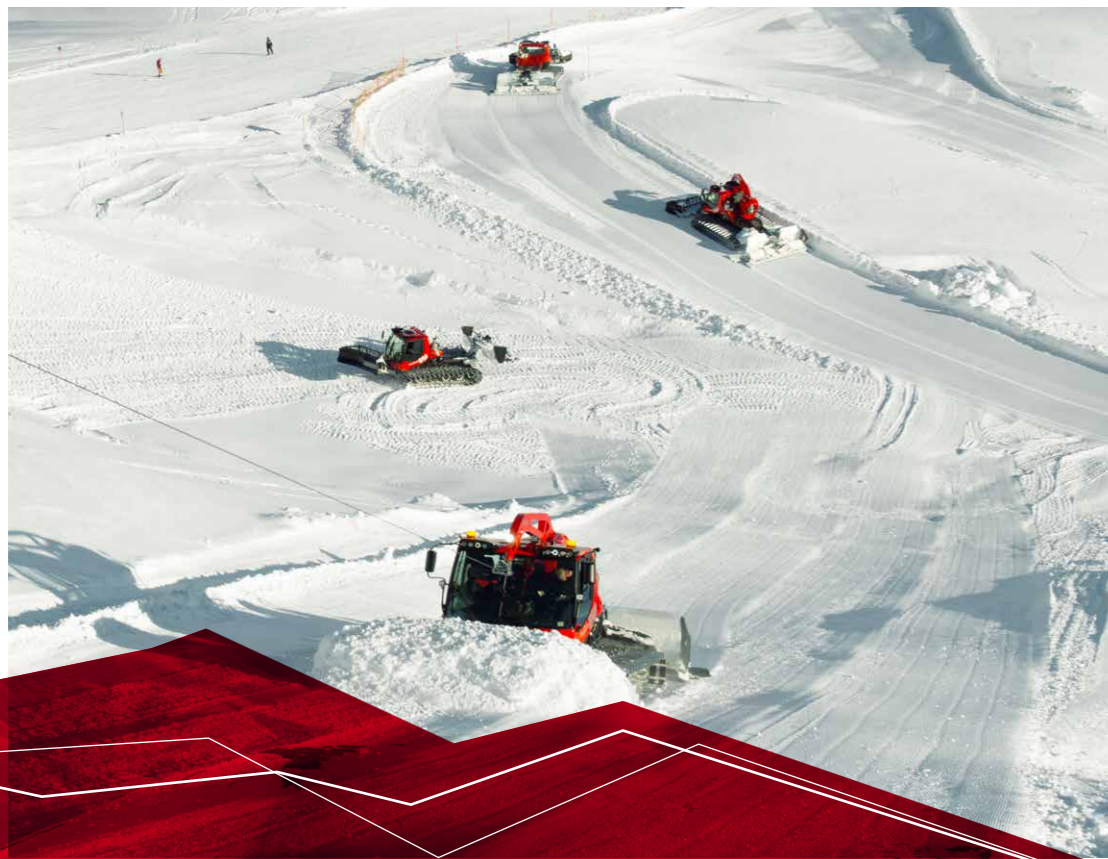
Il nuovo PistenBully 600 sta già scrivendo la storia

A bordo, si parte



Un pieno di innovazioni

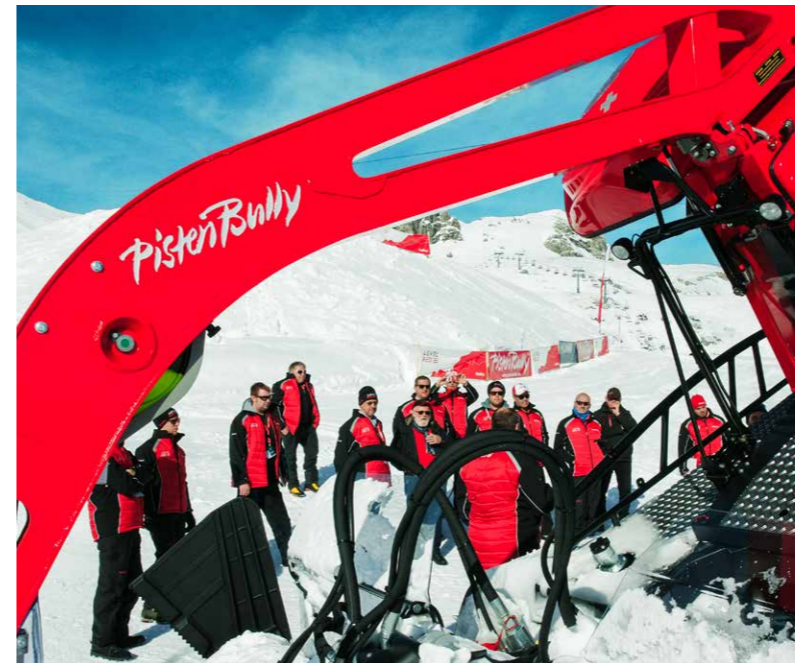
Nell'ultima generazione di battipista c'è tutta la nostra esperienza e la nostra arte ingegneristica – condensate in una grande quantità di brevetti.



I comandi: innovativi e intuitivi

Chi si occupa della preparazione di piste impegnative, deve poter lavorare sempre con grande concentrazione. Anche di notte. È quindi importantissimo che possa contare su comandi semplici e sul massimo comfort. Non solo: ha bisogno di una cabina con un perfetto isolamento acustico, in cui la rumorosità sia ridotta ai minimi termini.

- ⊕ iTerminale chiaro e intuitivo
- ⊕ Joystick ergonomico per quattro movimenti contemporanei della lama
- ⊕ Comodo comando manuale per tutti gli attrezzi
- ⊕ Sedile comfort di serie con armrest integrato
- ⊕ Rumorosità minima in cabina grazie all'isolamento acustico perfezionato
- ⊕ Concezione ottimizzata della cabina per la massima sicurezza (ROPS 14,5t)



«I punti di forza secondo me: la cabina silenziosa, il sedile di guida ergonomico e il comando a joystick.»

Henrik Volpert, membro del Consiglio direttivo di Oberstdorf Kleinwalsertal



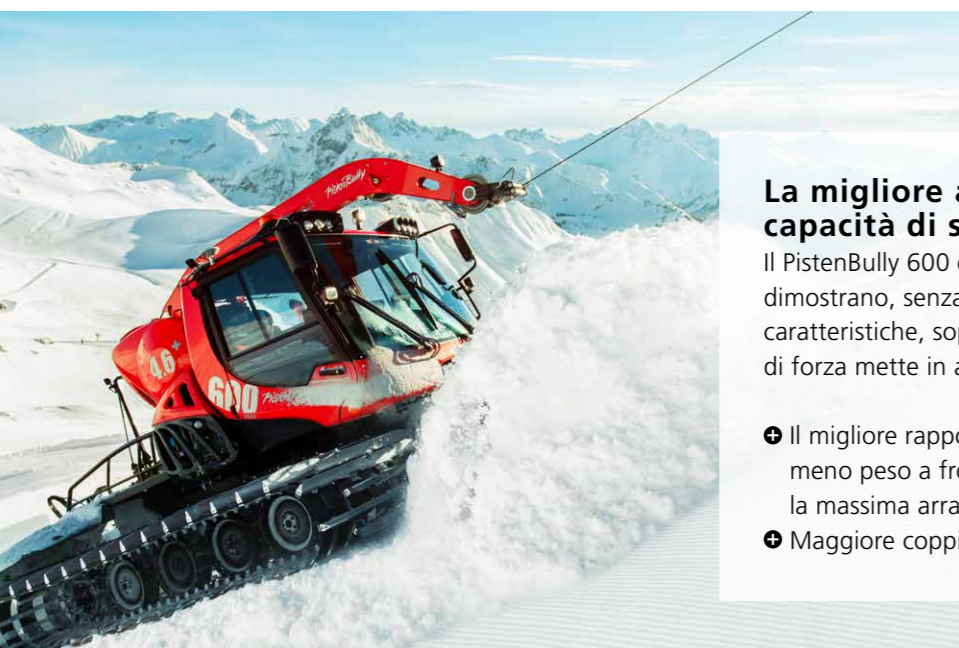
Il battipista più eco-compatibile sul mercato

Vanta ben 16 brevetti ed è la dimostrazione che salvaguardia delle risorse ed eccellenza delle prestazioni non devono necessariamente escludersi a vicenda. Il PistenBully 600 sa conciliare questi due aspetti: è il primo battipista sul mercato ad ottemperare alla normativa EU V sui gas di scarico.

- ⊕ Motore potente con filtro anti-particolato
- ⊕ Motore di facile manutenzione e semplice nella sua struttura, per una maggiore disponibilità
- ⊕ Meno rumore grazie alla silenziosità del motore
- ⊕ Maggiore autonomia grazie al serbatoio di maggiori dimensioni ed ai consumi ridotti
- ⊕ Guida rilassata e a basso consumo di carburante grazie al Tempomat

«Qualità e potenza non mi sorprendono più. Con Kässbohrer ci abbiamo fatto l'abitudine da un pezzo.»

Piotr Czaja, Technical Director, Kotelnica, Polonia



La migliore arrampicabilità e capacità di spinta

Il PistenBully 600 è un battipista che convince. Lo dimostrano, senza ombra di dubbio, tutte le sue principali caratteristiche, soprattutto quando quest'agile concentrato di forza mette in azione i muscoli.

- ⊕ Il migliore rapporto peso/potenza della categoria: meno peso a fronte di una maggiore potenza per la massima arrampicabilità e capacità di spinta
- ⊕ Maggiore coppia del modello precedente



Piste più facili da preparare

I sistemi di assistenza elettronica alleggeriscono il lavoro dell'operatore in molte situazioni. Per il nuovo PistenBully 600 non ci siamo limitati a ottimizzarli, li abbiamo anche ampliati con intelligenza. Per darvi ancora più sicurezza, efficienza e comfort di marcia.

- ⊕ Auto Tracer: assistenza attiva allo sterzo, compensazione automatica sui pendii laterali
- ⊕ SNOWtronic: intelligente comando supporto per attrezzi; supporto attrezzi posteriore utilizzabile in combinato o in parallelo, raggi di movimento molto ampi, uso semplificato
- ⊕ Regolazione automatica del tiro del verricello: funzione unica di rotazione libera a 360° senza torsioni della fune

www.level-red.com

Dimensione SlopeX

Slopestyle e snowcross crescono insieme

AUDI NINES – una nuova dimensione

Esiste ormai da nove anni e ha saputo reinventarsi ad ogni edizione. In origine, questo evento seriale era riservato ai "Knights", poi a darsi battaglia sono arrivate anche le "Queens", e nel 2017 cavalieri e regine si sono riuniti sotto il nome di "Nine Royals". Nel 2018 la manifestazione si presenta ancora una volta con un format nuovo, accogliendo anche gli atleti di ski cross e snowboard cross. Lisa Zimmermann, atleta sponsorizzata da PistenBully e plurivincitrice del titolo Nine Queens, parteciperà anche quest'anno, e già non vede l'ora.

Una rivoluzione: il percorso SlopeX

La fusione di slopestyle e snowcross in un unico percorso è una delle maggiori evoluzioni dell'evento. Lo SlopeX riunisce i migliori elementi delle due discipline: velocità e creatività. Salti e tracciato sono stati sviluppati già nel mese di ottobre da un gruppo di atleti di slopestyle e snowcross.

Per la progettazione dello SlopeX, Nico Zacek (terzo da sinistra) e il suo team hanno potuto contare sull'assistenza degli atleti di slopestyle e snowcross – Daniel Bohnacker (secondo da sinistra).



La fusione di slopestyle e snowcross in un unico percorso è una delle maggiori evoluzioni dell'evento.

Nuova location: Sölden

Per la prima volta l'evento si terrà a Sölden, sul ghiacciaio Tiefenbach. La conformazione del pendio e le barriere fermaneve hanno fornito all'esperta squadra di Schneestern la base di partenza ideale per creare, con i loro PistenBully 400 ParkPro, un tracciato SlopeX perfetto.

Daniel Bohnacker è felice della collaborazione con AUDI NINES: «Nico Zacek ci ha invitati all'Audi Nines Workshop affinché potessimo configurare il percorso SlopeX secondo i nostri desideri. Insieme agli atleti di freestyle abbiamo deciso come riunire le varie feature in un unico tracciato. Essendo io un racer, mi sono naturalmente concentrato su velocità e tempo in aria.»

47,5 Sci al limite

Un film per il tentato record del mondo

Uno, due, tre, quattro, ci... più o meno il tempo che ci vuole a pronunciare queste parole, il freeskiier Paddy Graham l'ha passato in aria: 4,5 mitici secondi.

Un kicker comune non sarebbe bastato a Mottolino per tentare il record del mondo durante le riprese del documentario "Same difference". Ci voleva un salto superlativo. Progettato, calcolato e costruito da Schneestern, ci sono volute quasi quattro settimane e quattro PistenBully per realizzare il kicker da record: 58 metri di lunghezza, 31 metri di altezza e il peso di 100.000 m³ di neve.

Più ripido di così non si può

Un progetto di questo tipo richiede un'esperienza pluriennale e calcoli precisi. Quando un freeskiier si lancia sul kicker a più di 100 km/h, deve poter fare affidamento su una struttura perfetta, una curva di volo ottimale e un landing impeccabile. La sfida è stata notevole non solo per Schneestern, ma anche per i PistenBully. La pendenza pazzesca della zona di atterraggio, ben 47,5 gradi, costituiva un'esperienza limite anche per i nostri battipista rossi e la si è potuta realizzare soltanto con il PistenBully 600 W con verricello attivo. Oltre quest'inclinazione non si è mai andati con la fresa. È stata quindi una prova di stress per uomini e materiali.

Ancor più impressionante della cronaca è il film che documenta il tentato record del mondo – "Same Difference" – visibile online.

[www.itunes: movie/same-difference](http://www.itunes.com/movie/same-difference)



Paraboliche, salti velocissimi e tratti ondulati: ecco a voi il Freeride Cross. Un percorso unico, simile al cross, che offre adrenalina a volontà ai patiti grandi e piccoli del divertimento con la tavola o gli sci.

Schneestern ha colto al volo quest'idea formidabile, spianando la strada ad un cross di nuova generazione che riunisce strutture del freeride e del freestyle ed elementi di puro divertimento. Paraboliche, drop, box e tunnel con effetti sonori e luminosi promettono flow e divertimento in quantità.



Foto: Schneestern



Il freeride cross si pratica nei comprensori sciistici ma non sulle normali piste!

Divertimento di nuova generazione sugli sci!

Freeride Cross

Made by Schneestern & PistenBully: emozionante mercato del futuro

Le nuove discipline portano con sé nuove sfide

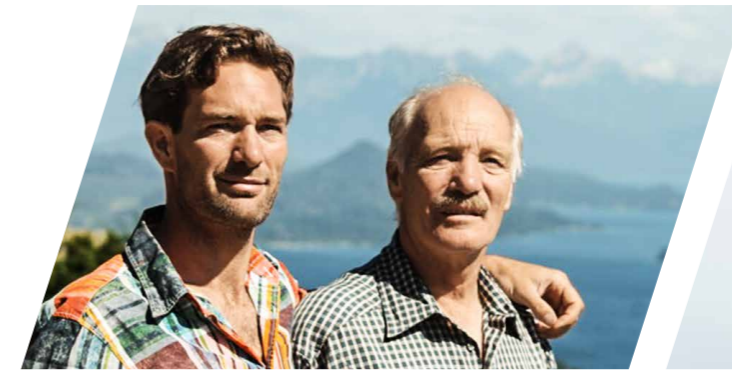
La domanda è come fa un comprensorio sciistico a realizzare sulle sue piste questo tipo di percorso. Ci vogliono infatti il giusto know-how e attrezzature di alta qualità, perché anche per la costruzione di un percorso di freeride cross bisogna prestare attenzione a diversi aspetti, dalla scelta del terreno fino alla preparazione vera e propria. Schneestern e PistenBully aiutano volentieri i comprensori sciistici attenti alle tendenze del futuro. I mezzi giusti nelle mani degli shaper giusti garantiscono alle località sciistiche di tutto il mondo le condizioni perfette per sfruttare l'interessante mercato che si va sviluppando intorno al freeride cross.



Con i suoi 120 chilometri di piste, il comprensorio argentino Cerro Catedral è una delle maggiori località sciistiche del Sud America e ospita alcuni eventi di freestyle di fama internazionale. Uno snowpark di 3.000 m² offre, agli amanti del freestyle esperti o principianti, tutto quello che ci vuole per far salire l'adrenalina. Qui si allenano anche diverse squadre nazionali e, l'anno scorso, Catedral ha ospitato, per la prima volta, la Coppa del Mondo FIS di Snowboard Cross. L'impegnativo tracciato è stato realizzato da uno dei migliori: il francese Philippe Gilliot, uno dei freelancer più esperti al mondo nella costruzione di park.

«Il rosso è il colore più bello sulla neve!»

Philippe Gilliot



Nicolas Pérez, Raúl Pérez



Philippe Gilliot

Over the top

La Coppa del Mondo di Snowboard Cross, la prima mai disputata in Sud America, è stato un evento clou. «Questo è solo l'inizio», promette Philippe. Il comprensorio sciistico è infatti perfettamente attrezzato e dispone, in totale, di circa 20 PistenBully. «Qui posso proprio sbizzarrirmi! E con il mio PistenBully mi diverto ancora di più.» Si tratta di un PistenBully con verricello, modificato su espressa richiesta e indicazione di Philippe. «È perfetto per spingere grandi masse di neve e mi permette di costruire le feature più incredibili. Grazie alla sua precisione è il battipista perfetto per il "final touch". Senza PistenBully, semplicemente non sarei in grado di soddisfare parecchie richieste.»

Philippe Gilliot

...è, per così dire, cresciuto a bordo del PistenBully. Quando all'età di 14 anni cominciò a lavorare come operatore PistenBully, non gli era ancora consentito uscire di notte sulle piste. Suo padre, Ski Area Manager a Les Arcs, in Francia, gli affidò quindi senza indugio il compito speciale di occuparsi di un settore nuovissimo: il park. Il ragazzo si mise al lavoro (di giorno!) e oggi è considerato un esperto nella costruzione di park. Philou, così lo chiamano tutti, opera in tutto il mondo come freelancer e ha lavorato con tutte le grandi squadre, come SPT e Schneestern. Lo chiamano soprattutto quando si tratta di costruire park estremi o per eventi molto speciali. Anche "Legs of steel", casa di produzione tedesca specializzata in filmati sullo sci, lo prenota regolarmente, come è avvenuto a Mottolino, dove si è cercato di battere il record mondiale di "Longest airtime". Si trattava di realizzare il kicker più grande di tutti i tempi, con un landing ripidissimo di 47,5°. Questa rampa pazzesca è stata costruita proprio da Philou, come si può vedere nel film "Same difference" (vedi pag. 11). «Quello che costruisco io, nella maggior parte dei casi non l'ha mai fatto nessun altro prima di me», ci dice con un sorriso di modestia.

Rappresentanti convinti

In Argentina PistenBully è rappresentata da Raúl Pérez e suo figlio Nicolas, due uomini che credono fermamente in PistenBully. Raúl ha costituito la sede di vendita e di assistenza nel 1982 e da allora, è in continua espansione.

Freestyle

Ai piedi delle Ande, in un ambiente naturale straordinario, il funsport gode di ottima vita

[www Youtube: "Legs of steel"](http://www.youtube.com/legs_of_steel)

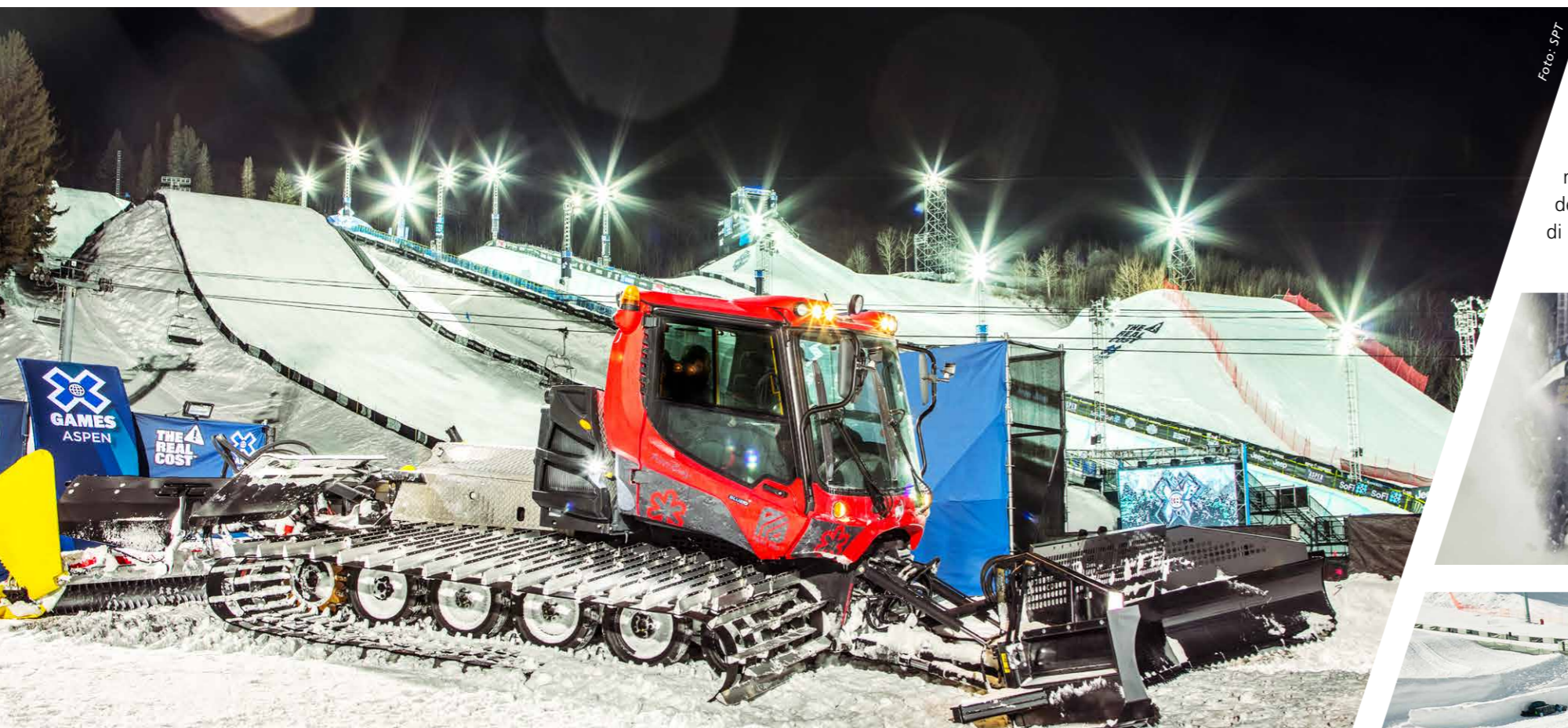


Foto: SPT

Benvenuti biker!

Partecipano per la prima volta e con una nuova disciplina: Harley-Davidson. Cavalcando versioni appositamente modificate della HD Sportster, due motociclisti alla volta si sfideranno sui 18° di pendenza del SuperPipe, sfrecciando fino alla velocità massima di 130 km/h. Una prova che richiede nervi saldi.



Mike Binnell, responsabile di progetto SPT

X-Games

SPT® e PistenBully costruiscono i park più sensazionali per gli X-Games

«Nella storia degli X-Games invernali la realizzazione dei percorsi non è mai filata liscia come adesso. Dobbiamo ringraziare soprattutto l'equipaggiamento eccellente e l'assistenza del team di PistenBully. Siamo felici dell'ottima collaborazione.»

Mike Binnell, responsabile di progetto SPT

Gennaio 2018. Buttermilk Mountain, Aspen, Colorado. Per quattro giorni si sono radunati qui i migliori rappresentanti di sport estremi di tutto il mondo. Sciatori, snowboarder, freestyler, snowmobiler e snowbiker vogliono sfidare la forza di gravità. E dimostrare che su neve e ghiaccio non esistono limiti.

Go for Gold!

Chi partecipa agli X-Games, ha le idee chiare. Vuole sbalordire gli spettatori, fissare nuovi record e scrivere la storia dello sport. In questo senso, l'evento più importante degli sport d'azione sulla neve è il palcoscenico perfetto. Non si può dire, infatti, che sia avaro di feature spettacolari: BigAir, Slopestyle, SuperPipe, Best Trick, Freestyle, SnoCross, SnoCross Adaptive e Snow Bike Racing, Snow Hill Climb – c'è proprio tutto. E tutto preparato alla perfezione, grazie al know-how dei due partner Snow Park Technologies (SPT) e PistenBully.



Preparazione del percorso di freestyle per snowmobile

Strumenti per professionisti

Terreno impegnativo e tempi stretti sono condizioni che spesso costringono a lavorare da 12 a 16 ore al giorno. Ciò nonostante le prestazioni devono essere sempre al top. Ma questo non è un problema, perché gli shaper professionisti di SPT possono fare completo affidamento sulla loro flotta di PistenBully in versione speciale per il park e con verricello. Nella costruzione di percorsi di calibro mondiale si dimostrano tutti un buon passo avanti per trazione, arrampicabilità e raggio d'azione degli attrezzi. Senza contare che sono pure comodi.

Un PistenBully è più di un semplice battipista. È un Original.

Prezzi speciali per ricambi e assistenza

In occasione della nostra promozione estiva, i nostri clienti possono approfittare di prezzi particolarmente convenienti su servizi di assistenza e ricambi originali.

Non ci sono dubbi sul perché siano la scelta migliore: i ricambi originali sono sinonimo di altissima qualità, affidabilità assoluta e assistenza perfetta. Con i ricambi originali il vostro PistenBully continuerà ad essere nel tempo esattamente come lo abbiamo progettato. Anche quando ormai avrà un po' di anni di servizio sulle spalle.

Un cingolo, cinque brevetti e tantissimi vantaggi: il nostro cingolo KombiPlus a 7 nastri

Gli ingegneri di Kässbohrer sviluppano cingoli di altissima qualità. Fra tutti, il più versatile è il cingolo KombiPlus a 7 nastri, che vanta la migliore arrampicabilità e capacità di spinta disponibile sul mercato. La soluzione perfetta per la serie PistenBully 600.

Il cingolo di maggiore successo in tutto il mondo

Perfetto in qualunque condizione d'impiego - sui pendii ripidi e con ogni tipo di neve. La sua forza sta nella combinazione dei materiali: un traversino leggero in alluminio e una barra antiusura in acciaio ad alta resistenza, studiati per le condizioni più estreme. Non stupisce, dunque, che il cingolo KombiPlus a 7 nastri sia il modello più venduto al mondo.

Qualità

Fornire le massime prestazioni, nelle condizioni più dure e sopportando sollecitazioni estreme. Questo è ciò che ci si aspetta da un PistenBully. I nostri ricambi originali presentano la stessa qualità dell'equipaggiamento originario e vi garantiscono prestazioni all'altezza delle aspettative. Sempre.

Sicurezza

Un PistenBully è un concentrato di potenza che deve funzionare perfettamente in ogni situazione. Con i ricambi originali potete fidarvi ciecamente del vostro battipista. Ogni componente è testato con la massima cura e vi garantisce assoluta sicurezza, estrema affidabilità e lunga durata.

Assistenza

Un ricambio non è un pezzo e basta. È anche una consulenza competente. Una consegna rapidissima. Un partner presente dove ce n'è bisogno. In un ricambio originale PistenBully trovate tutto questo.

PROMOZIONE DI PRIMAVERA 2018

**DAL 1° APRILE
AL 15 SETTEMBRE**

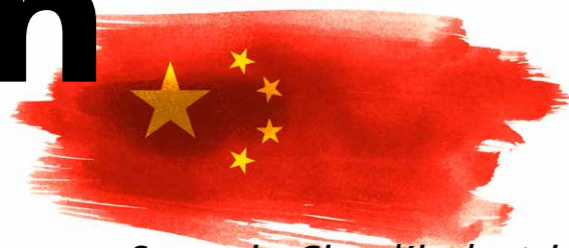
Ora tocca a voi! In tempi rapidissimi consegniamo i nostri ricambi originali anche negli angoli più remoti del pianeta. Tutto quello che dovete fare è rivolgervi alla nostra linea telefonica diretta di assistenza. Rispondiamo alle vostre chiamate 24 ore al giorno, 7 giorni su 7.

Tanti servizi convincenti per un'offerta complessiva entusiasmante. Benvenuti nella famiglia PistenBully.

www.pistenbully.com



Sempre più in alto



Sorge in Cina l'industria dello sci

Da sinistra: Ali Li, David Johansson, Chris van den Berg, Alex Tang, Ethan Liu, Alice Sun

Mancano ancora quasi quattro anni ai Giochi Olimpici invernali 2022 di Pechino, ma in Cina il boom degli sport sulla neve è già inarrestabile. Guardando a Pechino 2022, il governo cinese ha candidato gli sport invernali a nuovo "China Dream". E nel paese della Grande Muraglia l'industria dello sci sta vivendo una vera e propria fioritura.

La "moderna" industria dello sci esiste in Cina da circa 20 anni. Tutto ebbe inizio con una manciata di piccole stazioni sciistiche che nulla sapevano di preparazione delle piste o di innevamento. Da allora sono stati fatti molti progressi. Oggi in Cina ci sono oltre 600 comprensori sciistici, sebbene siano ben diversi da quanto siamo abituati a vedere in Europa o in Nordamerica: circa 500 di queste "piccole" stazioni sciistiche si potrebbero definire "parchi giochi sulla neve" – privi di impianti di risalita e senza alcuna preparazione delle piste, sorgono spesso anche nel bel mezzo delle grandi città. Un centinaio di comprensori sciistici dispone di brevi impianti di risalita. Ci sono poi circa 60

comprensori sciistici di grandi dimensioni che rispondono agli standard internazionali. Il governo ha grandi progetti per l'industria degli sport invernali. Si parla di una quantità enorme di nuovi comprensori sciistici e di milioni di nuovi appassionati di sport invernali. Tra tante voci, una cosa è certa: nell'industria cinese dello sci ci sarà un bel movimento nei prossimi quattro anni!

Con la sua efficiente rete di assistenza, Kässbohrer risponde in Cina alle esigenze dei clienti locali ventiquattr'ore su ventiquattro.

Foto: fotolia/ink drop

Nuovo centro di assistenza a Pechino

Kässbohrer Geländefahrzeug AG era lì sin dall'inizio. Già 30 anni fa, in collaborazione con Melchers (Beijing) Ltd., venivano consegnati i primi PistenBully al "Polar Research Institute of China". Dal 2013, Melchers gestisce a Pechino un centro di assistenza per l'approvvigionamento dei ricambi e le riparazioni di modesta entità. Di fronte al boom legato ai Giochi Olimpici invernali del 2022, Kässbohrer e Melchers hanno reagito rapidamente, costruendo un nuovo centro di assistenza su un'area complessiva di 1.700 m² circa. Il centro dispone di un'officina completamente attrezzata, locali per corsi di formazione e addestramento, uffici, magazzini e sale riunioni. Ad occuparsi di vendite, supporto tecnico, magazzino e amministrazione ci sono 8 dipendenti. Il tutto per fornire ai clienti un comodo servizio a 360°.



Go East: FIS Course Builder & Designer Clinic

L'interesse per il park è cresciuto in misura esponenziale negli ultimi anni, dimostrando che si tratta di un mercato destinato ad un'importante crescita – anche nei comprensori sciistici asiatici. La prima edizione del FIS Course Builder & Designer Clinic è stata la risposta a questa tendenza. L'evento dedicato alla costruzione dei park è andato in scena per tre giorni nel comprensorio sciistico cinese Genting Resort Secret Garden. PistenBully ha sostenuto l'iniziativa con la sua attrezzatura e interessanti conferenze. Oltre 60 partecipanti hanno potuto ricevere informazioni teoriche e pratiche sui più recenti sviluppi nel campo del design, della progettazione, della costruzione e della sicurezza dei park professionali. Particolare attenzione è stata riservata alla PRO ACADEMY, utile soprattutto per chi deve davvero costruire snowpark e piste di ski cross. Altrettanto importante è il contributo di SNOWsat, che crea modelli digitali dei moduli di snowpark e ski cross da utilizzare come base di partenza per le strutture da realizzare sul terreno. Le informazioni fornite sull'innevamento hanno completato il ciclo di conferenze. To be continued...



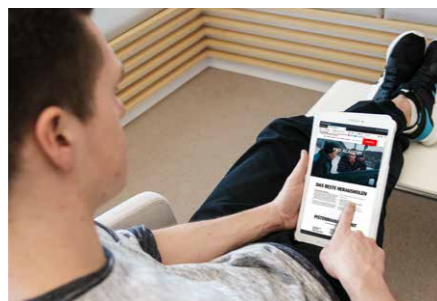
Un sogno che diventa realtà: diventare operatore di battipista

NOVITÀ
MONDIALE!

La PistenBully PRO ACADEMY amplia la sua offerta formativa con un training online specifico per principianti



Florian Profanter,
responsabile della
PRO ACADEMY



Studiare in modo flessibile e
indipendente, ovunque e in qualsiasi
momento.

La prima accademia online al mondo
per la preparazione delle piste –
made by Kässbohrer

In tutto il mondo è in aumento la domanda di operatori qualificati nel settore della preparazione delle piste. Ma non sempre chi è alla ricerca di un percorso di formazione trova interessanti i corsi tradizionali. È in costante aumento la richiesta di una maggiore flessibilità, con orari elastici e unità didattiche brevi da poter inserire tra le proprie attività quotidiane – ovunque ci si trovi in quel momento. Quale risposta migliore se non la creazione di un training PRO ACADEMY online per principianti?



Per iscriversi:
proacademy.info

Ingresso nel mondo dell'operatore di battipista

Secondo Florian Profanter, la PRO ACADEMY dovrebbe offrire i suoi corsi ovunque vi siano battipista in servizio. In qualità di responsabile dell'accademia, è convinto che l'addestramento in loco fornisca ad operatori e operatrici una formazione di massimo livello. Che fare però quando non è possibile essere presenti fisicamente in tutti i comprensori sciistici? La soluzione: lezioni teoriche digitali su una piattaforma didattica intuitiva cui collegarsi via Internet. Del resto, tutti ormai possiedono uno smartphone, un tablet o un PC.

Paese che vai, piste che trovi

I compiti della PRO ACADEMY sono molteplici ed emozionanti. Non si tratta soltanto di superare barriere linguistiche e linee internazionali del cambio di data. L'accademia deve considerare anche le metodologie specifiche di ogni Paese nella preparazione delle piste. Con l'ausilio della moderna learning technology, Europa, Scandinavia, Russia, Nordamerica, Asia ed emisfero meridionale potranno ricevere importanti contenuti didattici.

Il training online «Preparazione delle piste per principianti»

Ogni membro del team vanta una profonda esperienza nella preparazione delle piste, ad esempio come ex responsabile tecnico di un comprensorio sciistico o come operatore di battipista ai Giochi Olimpici. Tutti insieme, gli istruttori della PRO ACADEMY dispongono di un grande bagaglio di conoscenze che non vogliono certo tenere per sé. I training multimarca per principianti si possono fare in qualunque momento e forniscono le competenze di base su veicolo, operatore e piste. I contenuti del corso spaziano dagli aspetti tecnici del funzionamento di un battipista alle sue corrette modalità d'uso. Particolare attenzione è riservata ad uno stile di guida parsimonioso e rispettoso della macchina e dell'ambiente e all'uso sicuro del veicolo. Il corso è quindi molto simile alle lezioni di teoria di una scuola di guida.

A chi si rivolgono i corsi online per principianti?

Chi si vede bene nei panni di operatore/operatrice di battipista, con il corso teorico va sul sicuro. Qui infatti vengono poste le basi per la carriera professionale: i partecipanti che superano l'esame ottengono un attestato che li abilita a frequentare il successivo training pratico. Il corso teorico è la scelta giusta anche per chi nutra semplicemente interesse per i battipista o desideri rinfrescare la propria preparazione. Se ci sono al momento altri progetti per la PRO ACADEMY? La risposta è sì. In tempi non troppo lontani, Florian Profanter e il suo team intendono offrire il programma di training non soltanto ai principianti ma anche agli operatori esperti. Staremo a vedere cosa ci porta il futuro!

Il senso del team di Cortina per la neve

Preparazione delle piste di gara

130 km/h

Abbiamo accompagnato Florian Profanter della PRO ACADEMY a Cortina d'Ampezzo, dove ha fornito la propria consulenza al team di Coppa del Mondo durante i lavori preliminari e la preparazione della "Olimpia delle Tofane", la pista riservata alle prove di discesa libera e di super-gigante femminile.

Preparazione del fondo della pista di gara

La preparazione di una pista di gara pone i responsabili di fronte a sfide importanti. Durante la competizione, la pista deve essere estremamente resistente al carico, per garantire pari condizioni a tutti i concorrenti. Per ottenere neve ben compatta e più dura, occorrono moltissimo lavoro e la capacità di prendere rapidamente la decisione giusta, al momento giusto. Gli interventi devono essere calibrati con precisione, in base alle condizioni meteo prevalenti o a quelle previste. Nei punti più critici, il manto nevoso deve essere irrorato con acqua, per rendere la neve ancora più compatta.

Una preparazione uniforme e a regola d'arte del fondo riduce al minimo la quantità di acqua necessaria per rendere più dura la neve. Inoltre, utilizzando una minore quantità d'acqua, si hanno meno punti gelati. Dopo la gara, quindi, è possibile riutilizzare la pista a scopo commerciale, con minore dispendio di risorse. C'è poi un positivo effetto secondario: meno acqua vuol dire meno soldi. E la neve mantiene la sua consistenza naturale!

Finora per bagnare la neve si procedeva a mano con gli idranti. Per la preparazione dei tracciati di gara della Coppa del Mondo, a St. Moritz è stata progettata e costruita per la prima volta una barra iniettrice, da montare direttamente sul battipista al posto della lama frontale. All'atto pratico la barra ha dato ottimi risultati: nessun altro sistema permette di distribuire l'acqua in modo più uniforme, mirato ed economico. Il metodo è stato ora adottato anche a Cortina. Il PistenBully avanza lentamente con la sua barra iniettrice sulla pista irruvidita dai cingoli. Per tirare lungo il pendio i pesanti tubi flessibili dell'acqua ci vogliono molte mani e tanta forza. Ma questi ragazzi hanno la scorza dura.

Chi la domenica pomeriggio se ne sta seduto comodo davanti alla televisione guardando "en passant" un pezzo di Coppa del Mondo, spesso è del tutto ignaro della quantità di lavoro che c'è dietro a quelle due ore di emozione. Affinché gli atleti dello sci possano tagliare il traguardo a velocità superiori ai 130 km/h nelle massime condizioni di sicurezza possibili, è indispensabile una preparazione perfetta della pista.

Una questione di minuti

La pista perfetta al 100 %

Ci vogliono esperienza e grande sensibilità. Francesco Ghedina, direttore di gara, Denis Constantini, direttore di pista, e Nicola Bonora, responsabile settore colore Coppa del Mondo, conoscono bene la neve. Quel che conta più di tutto, oltre al vento, è la temperatura. L'ideale è avere vento debole e pochi gradi sotto lo zero. Se fa troppo freddo, la neve si indurisce in fretta e gela. Il PistenBully inizia a dare la prima passata, ma il risultato non corrisponde del tutto alle aspettative, le soddisfa solo al 99 %. Florian si confronta con il team di Cortina, scambiandosi pareri tecnici e saggiando la pista. «La neve è ancora un po' troppo morbida – ha bisogno di altri dieci minuti», profetizzano. «Soprattutto per la fresatura, impostazione della fresa e velocità di marcia sono determinanti. Una scelta sbagliata in questo senso penalizza il risultato della fresatura e il grado di compattezza della neve», spiega Florian Profanter. La neve ora, lo si vede bene, inizia a diventare più dura e dieci minuti più tardi la prima traccia si assesta. Da adesso in avanti gli operatori non si fermano più – bisogna sfruttare la consistenza ideale della neve. Non c'è tempo per uno spuntino!

Sta iniziando a imbrunire quando il tratto di pista è finalmente pronto, perfetto come fosse dipinto. Fino a poco prima della gara, che si terrà tra una settimana, non lo toccherà più nessuno. La linea di gara verrà definita soltanto tre giorni prima della competizione. Il responsabile di questo lavoro è Nicola. Dopo che gli operatori avranno provato il tracciato, toccherà a lui "disegnare" la linea blu sulla neve.



«La sfida che ci aspetta da qui al mondiale 2021 è di creare un gruppo di professionisti competenti nella preparazione del manto nevoso per le piste di gara, la collaborazione con PRO ACADEMY è uno degli steps fondamentali per il raggiungimento dello scopo.»

Adolpho Menardi, Sport Department Manager di Cortina 2021



Nicola Bonora e Florian Profanter: Esperti a confronto. Per tutti c'è sempre qualcosa da imparare.



Nella prima parte dello speciale corso di addestramento, il team di Cortina ha appreso a livello teorico come si trasforma un prato verde in una pista di gara perfetta. Nel secondo incontro i partecipanti hanno potuto sperimentare diverse tecniche e apprendere quali siano le norme di sicurezza da osservare nella preparazione di una pista. Si tratta di un aspetto molto importante, perché qui circolano molti battipista, ovunque si incrociano tubi dell'acqua e ci sono tante persone al lavoro. Il terzo giorno del corso è stato dedicato alla parte pratica con la preparazione live.



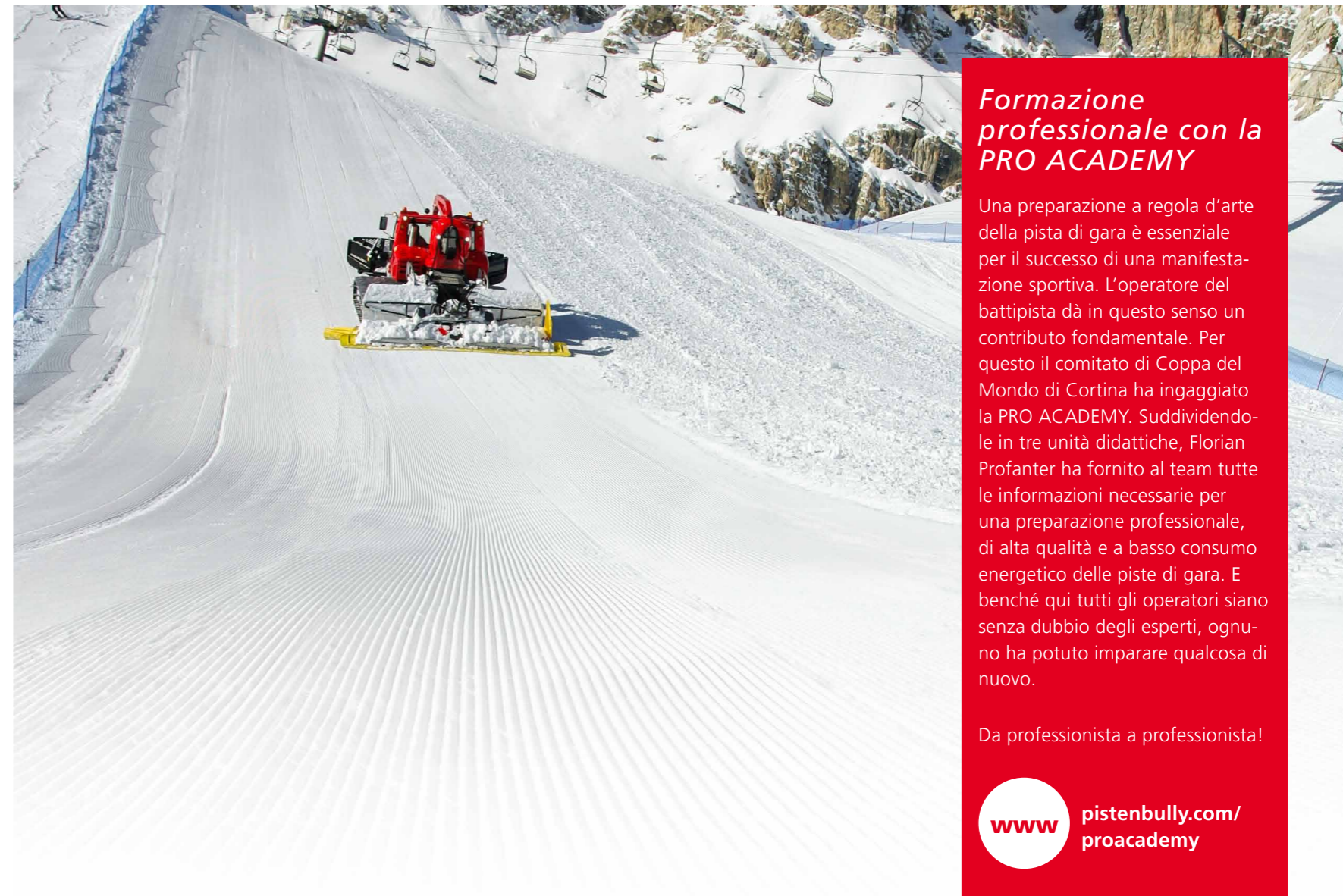
La speciale barra iniettrice è stata progettata e costruita direttamente dal team di Coppa del Mondo.



Nonostante la potenza dell'attrezzo, è necessario molto lavoro manuale.



Massimo Zardini conosce il comprensorio sciistico come le sue tasche. Del resto è cresciuto qui e ci lavora come responsabile piste già da oltre 30 anni. Tra l'altro, sempre e soltanto con PistenBully. Per la Coppa del Mondo chiedono spesso il suo aiuto. E anche lui ha partecipato al corso di addestramento per la preparazione delle piste di gara. «Quando si è vecchi del mestiere si pensa sempre di sapere già tutto – ma con Florian abbiamo imparato, ad esempio, molte cose interessanti sulla consistenza e sul comportamento della neve. Si apprende sempre qualcosa di nuovo!»



Formazione professionale con la PRO ACADEMY

Una preparazione a regola d'arte della pista di gara è essenziale per il successo di una manifestazione sportiva. L'operatore del battipista dà in questo senso un contributo fondamentale. Per questo il comitato di Coppa del Mondo di Cortina ha ingaggiato la PRO ACADEMY. Suddividendole in tre unità didattiche, Florian Profanter ha fornito al team tutte le informazioni necessarie per una preparazione professionale, di alta qualità e a basso consumo energetico delle piste di gara. E benché qui tutti gli operatori siano senza dubbio degli esperti, ognuno ha potuto imparare qualcosa di nuovo.

Da professionista a professionista!

www.pistenbully.com/proacademy

Il risultato è una pista da campioni del mondo.

Preparazione della pista poco prima della gara

Questa volta i preparatori hanno avuto fortuna e condizioni meteo perfette. Capita spesso, però, che una nevicata poco prima della gara stravolga i piani degli organizzatori. Se la neve fresca è poca, non si fa molta fatica a rimuoverla da una pista già pronta per la gara. La cosa si fa più problematica quando la neve caduta di fresco supera i 10 cm. Per masse di neve di questa entità non si può fare a meno delle macchine: l'operatore del battipista tira via con estrema cautela la neve fresca dal fondo già compatto e libera il manto superficiale pronto per la competizione, senza danneggiarlo. In caso contrario, durante la gara sulla pista si formerebbero facilmente buche o discontinuità.

Progetto in grande per la Coppa del Mondo

La gara è stata un pieno successo. Non soltanto per Lindsey Vonn e Lara Gut, anche il team di Coppa del Mondo di Cortina può ripensare all'evento con orgoglio. Oltre 5 milioni di spettatori di 24 Paesi hanno seguito la competizione. Soltanto per la preparazione delle piste circa 50 ausiliari e 7 PistenBully, divisi in 4 squadre, hanno lavorato per due settimane buone, preparando perfettamente la pista, tratto per tratto. Il Super G è stata la 99ª gara di Coppa del Mondo organizzata da Cortina. Già non vediamo l'ora di assistere alla centesima gara!



Raduno in vetta a Kvitfjell

I partecipanti di SnowExpertDays 2018

La PRO ACADEMY conquista la Scandinavia

Agli SnowExpertDays 2018 si sono incontrati anche quest'anno i dirigenti di molti comprensori sciistici scandinavi, desiderosi di conoscere le ultime novità per quanto riguarda la produzione di neve tecnica e la preparazione efficiente delle piste. Per garantire piste eccellenti sono infatti indispensabili condizioni ottimali della neve e una preparazione perfetta.

L'invito a incontrarsi a Kvitfjell era stato lanciato dalla Antra A/S, la nostra rappresentanza norvegese, affiancata quest'anno da TechnoAlpin. Circa 50 rappresentanti di oltre 20 comprensori sciistici – tra cui anche esponenti della Federazione Norvegese di sci – hanno risposto al richiamo, una rosa di partecipanti provenienti sia dal settore dello sci alpino sia da quello dello sci di fondo.

Non sono mancate le occasioni per acquisire nuove conoscenze: Wolfgang Hanni di TechnoAlpin ha spiegato l'importanza della neve tecnica e della sua qualità. Odd Ivar Hemstad, venditore PistenBully presso la Antra A/S, ha fornito un'ampia panoramica delle possibilità offerte da SNOWsat.

Particolarmente interessanti sono state le relazioni di due esperti del settore. Nel suo intervento intitolato "Masterplan of Snow", Geir Olsen, esperto consulente

nel settore dell'innevamento, ha parlato dell'importanza di una produzione ottimale della neve tecnica, fornendo anche esempi di pratiche eccellenti sul tema "Snow Farming". Ha inoltre fornito diversi spunti su come si può garantire in modo affidabile una gestione redditizia del comprensorio sciistico.

La stretta interazione di innevamento e preparazione delle piste concorre al massimo successo nel comprensorio sciistico.

Il responsabile della PRO ACADEMY, Florian Profanter, ha tenuto una conferenza sui temi concreti della corretta preparazione del fondo di una pista di sci e della preparazione efficiente e sostenibile delle piste, sottolineando come il modo di operare può cambiare completamente a seconda delle condizioni della neve e della situazione.

Anche la seconda edizione degli SnowExpertDays è stata un successo assoluto. Tutti i partecipanti hanno potuto ricevere molte informazioni interessanti e confrontarsi tra loro. Il seguito alla prossima puntata!

Ottimo!

«Trophée de l'Eco-Damage» al suo quinto conferimento nel 2018

Ogni due anni, la nostra affiliata francese Kässbohrer E.S.E., insieme ai "Domaines Skiabiles de France" (DSF) e ai "Mountain Riders", premia i comprensori sciistici che adottano metodi e soluzioni particolarmente attente all'ambiente nella manutenzione delle piste.

Contributi concreti a tutela dell'ambiente

Sebbene abbiano già raggiunto standard elevati, le tecnologie per la preparazione e la manutenzione delle piste si evolvono costantemente. Si fa anche sempre più intenso l'impegno profuso dai comprensori sciistici sul fronte della tutela ambientale e della sostenibilità. In questo contesto è di enorme importanza fare un uso consapevole delle risorse. Il "Trophée de l'Eco-Damage" premia le iniziative più convincenti relative alla manutenzione delle piste. I settori oggetto di valutazione sono:

- Officina: smistamento dei rifiuti, tipo di riscaldamento, possibilità di riciclaggio ecc.
- Macchine: dotazione, controllo dei consumi, ricondizionamento, impianti di depurazione ecc.
- Operatori: formazione, stile di guida
- Stazione sciistica: decisioni strategiche, certificazione, gestione

I comprensori sciistici partecipanti presentano le loro iniziative concrete compilando un apposito modulo. Una giuria si occupa quindi di selezionare, secondo criteri severi, tre aziende, che ricevono poi una visita in loco della commissione d'esame. Lo scopo è osservare bene da vicino le singole soluzioni.

Al vincitore del "Trophée de l'Eco-Damage" viene infine riservato, il 20 aprile 2018, un onore particolare: il festoso conferimento dell'ambito premio presso lo stand Kässbohrer della fiera "Mountain Planet". Dell'evento possono approfittare anche i visitatori per ricevere ampie informazioni sulle iniziative dei tre finalisti.

Sono sostenitori dell'evento:

Pierre Lestas, presidente di "Domaines Skiabiles de France" (DSF), Bernard Pascal-Moussellard, presidente dell'ADSP, e Camille Rey-Gorrez, presidente di "Mountain Riders".

Conferimento del 5° «Trophée Eco-Damage»: venerdì, 20 aprile 2018 alle ore 11.00 stand Kässbohrer – fiera Mountain Planet Grenoble, Francia



Il comprensorio sciistico Les Saisies ha vinto il Trophée 2016 – qui la consegna del premio con Didier Bic, CEO di KESE (quarto da sinistra).

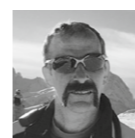
Kässbohrer è partner affidabile dei compresori sciistici da quasi 50 anni. Lo stesso vale anche per SNOWsat. Continuiamo a perfezionare costantemente il prodotto per consentire ai clienti una gestione efficiente dei compresori sciistici e per offrire agli sciatori un'esperienza perfetta sulle piste! Abbiamo in tutto il mondo più di 35 esperti SNOWsat, pronti ad assistere i nostri clienti in qualsiasi momento.

Abbiamo sempre nuove idee

Un sistema in costante evoluzione: ancora una volta SNOWsat riparte per la prossima stagione con nuove funzionalità

Orgogliosamente Vi presentiamo: SNOWsat 2018

Ancora una volta abbiamo perfezionato SNOWsat con l'aiuto dei nostri clienti. Le nuove funzionalità sono state testate quest'inverno e saranno disponibili dalla prossima stagione.



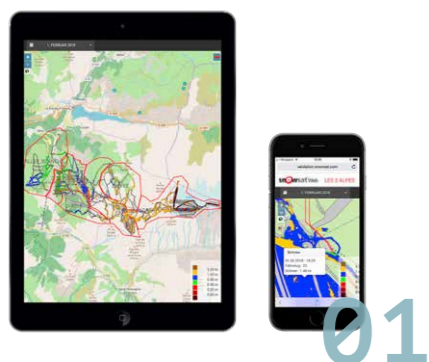
Walter Reichenbach
responsabile piste e servizio
di salvataggio, Bergbahnen
Destination Gstaad (BDG), CH

“Oltre a SNOWsat abbiamo rinnovato anche la tecnologia di innevamento e acquistato un moderno sistema radio digitale. Questa ‘rivoluzione digitale’ ci garantirà maggiore efficienza, sicurezza e sostenibilità sulle piste di sci. Soprattutto SNOWsat semplifica enormemente i processi di lavoro.”



Matthias In-Albon
CEO
Bergbahnen Destination Gstaad (BDG),
CH

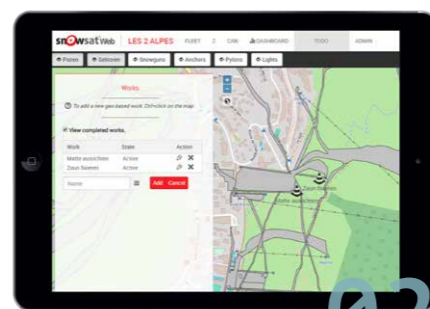
“Il turismo sciistico ha qui da noi un grande ruolo politico-economico. Il 90% del fatturato lo realizziamo in inverno, e di questo 90% un quarto proviene dal periodo natalizio. Non era mai successo prima che, con così poca neve, riuscissimo ad aprire le piste così presto. Dal momento che la neve naturale è sempre più scarsa, diventa ancora più importante distribuire al meglio la preziosissima neve tecnica. Per questo, dallo scorso inverno utilizziamo SNOWsat su tutti e 20 i battipista. Il sistema è essenziale per garantire l'innevamento nel nostro comprensorio sciistico. Assicura agli sciatori una migliore esperienza sulle piste, aiuta noi a salvaguardare le risorse e produce risparmi significativi e una migliore pianificabilità. Lo scorso inverno ci ha fatto risparmiare quasi 300.000 franchi tra energia elettrica, acqua e gasolio.”



01

SNOWsat Z come applicazione web

Responsabili piste e innevatori possono ora accedere ai dati sulla profondità della neve da qualunque luogo: pista, ufficio o divano di casa. Adesso, infatti, la schermata con i dati sulla profondità della neve può essere visualizzata su tutti i terminali mobili, come gli smartphone e i tablet e con qualunque sistema operativo (Android e iOS).



02

SNOWsat "ToDo"

Squadre di soccorso o responsabili piste possono prendere nota direttamente delle mansioni quotidiane nel comprensorio sciistico, associarvi data e ora e creare un ordine di lavoro abbinato ad un preciso operatore o ad una certa macchina. Al successivo avviamento del PistenBully, questi ordini vengono trasmessi automaticamente al sistema di bordo SNOWsat V2/V3. L'operatore può così eseguirli puntualmente senza doverne prendere nota a parte. A bordo vengono visualizzati tutti gli ordini attivi, in corso e già terminati. Naturalmente l'applicazione può essere richiamata tramite Internet in SNOWsat Fleet e su qualsiasi altro terminale. Il tutto facilita la comunicazione e aumenta l'efficienza!



03

Visualizzazione della profondità della neve sulla lama

L'operatore vede la profondità della neve su tre punti della lama. Questa funzione semplifica il lavoro soprattutto nella costruzione del park! Nella schermata della lama vengono inoltre visualizzati i principali movimenti, accompagnati dai valori di profondità della neve.



04

Display SNOWsat

Novità per il PistenBully 100 e 600 di nuova generazione: sul monitor da 10" si vedono molto meglio i dettagli. La nuova posizione del display non costringe più a guardare di lato e rende il lavoro più ergonomico.

Due partner, una missione

TechnoAlpin e SNOWsat:
*dream team dell'efficienza energetica
nella produzione di neve artificiale*

Anche il migliore dei battipista serve a poco quando la neve scarseggia. I comprensori sciistici investono molto nell'innervamento artificiale e sono sempre interessati a soluzioni che permettano di gestire con efficienza un bene per loro così prezioso come la neve. Con un software di gestione intelligente, si possono sfruttare in modo ottimale gli intervalli termici ormai sempre più stretti, per ridurre i consumi di energia nella produzione di neve tecnica e per reagire nel miglior modo possibile ai cambiamenti. Il sistema ATASSplus di TechnoAlpin, ad esempio, offre una tecnologia avanzata di questo tipo. Con l'ausilio di un'interfaccia standard, SNOWsat fornisce i dati necessari sulla profondità della neve.

«La misurazione della profondità della neve non è soltanto uno strumento di lavoro per operatori e responsabili piste, ma anche uno strumento decisionale e di pianificazione per tutti i responsabili dell'innervamento nel comprensorio sciistico.»

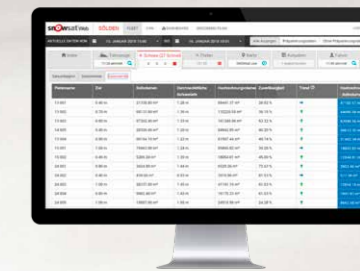
Oswald Böhm, SNOWsat



Schermata di ATASSplus: configurazione dell'impianto di innervamento tecnico (background: profondità della neve)



Modulo di gestione della neve di SNOWsat Z: la quantità attuale di neve è visualizzata in colori diversi in rapporto al volume desiderato.



La tabella mostra, per ciascuna area da innervare, quantità/volume di neve attuale, andamento negli ultimi 10 giorni e quantità di neve eventualmente ancora necessaria. L'innervatore può così capire a colpo d'occhio in quali punti della pista manca ancora della neve e quanta.

Innervamento attento alle risorse

ATASSplus raccoglie i dati degli impianti di innervamento artificiale e delle stazioni meteo dell'intero comprensorio, mentre SNOWsat fornisce le informazioni sull'attuale profondità della neve. Per pianificare l'innervamento artificiale, l'utente non è quindi costretto a basarsi sulla quantità di neve stimata a livello teorico, ma può fare affidamento su dati concreti relativi alla profondità della neve, che tengono conto anche del disgelo, del vento e dei depositi naturali. È così possibile dosare con estrema precisione la produzione di neve tecnica in base alle condizioni predominanti. Le statistiche in tempo reale permettono di monitorare costantemente il consumo di acqua e di energia, per evitare di superare la fornitura disponibile.

Tutto sotto controllo

Il responsabile piste e innervatore ha inoltre la possibilità di analizzare i dati e di reagire alla situazione contingente in tempi rapidissimi. Con il modulo di gestione della neve SNOWsat Z e lo SnowManager di ATASSplus, è possibile definire le aree da innervare ed assegnare ad ognuna di esse il volume di neve desiderato per i periodi di inizio, metà e fine stagione. A seconda dell'altezza della neve sulla pista, SNOWsat Z mostra se il livello si trova al di sopra, al di sotto o perfettamente all'interno dell'intervallo desiderato. Basandosi su questa informazione, l'innervatore può definire nel sistema ATASSplus quantità desiderata e limiti per ciascun impianto di innervamento artificiale. Raggiunto il limite, il sistema informa il team innervatori e l'innervamento artificiale si interrompe automaticamente. Nel frattempo SNOWsat Web fornisce agli innervatori informazioni sull'andamento della profondità della neve negli ultimi 10 giorni. Tutto questo impedisce una produzione eccessiva di neve. Si produce soltanto la quantità effettivamente necessaria. Anche per la distribuzione della neve SNOWsat offre un valido supporto perché, con l'ausilio della misurazione della profondità della neve, l'operatore può creare un manto nevoso uniforme. Si ottimizzano così i costi di esercizio e la pista viene innervata e preparata salvaguardando le risorse e l'ambiente garantendo una qualità elevata ed uniforme della neve.

Il software di TechnoAlpin – esattamente come quello di SNOWsat – viene costantemente aggiornato e ottimizzato.

Primi passi sulla neve

Seconda tornata dei PistenBully Mini Ski Action Days

Dopo il successo della prima edizione dei PistenBully Action Days dello scorso anno, le società sciistiche del Baden-Württemberg (SBW) e Kässbohrer Geländefahrzeug AG si preparano a entrare nel vivo della seconda tornata. In totale, l'anno scorso hanno partecipato alla PistenBully Cup oltre **3.500 bambini**. I mini sci, messi a disposizione da PistenBully direttamente presso le sedi della SBW, hanno permesso alle regioni di promuovere i metodi e gli approcci più svariati per rafforzare e rinnovare la collaborazione con le scuole primarie e dell'infanzia.

Nell'Alta Foresta Nera, i mini sci sono stati inseriti direttamente nel programma di scienze motorie, grazie al forte impegno di Philipp Rieble, insegnante di scuola primaria e fratello del campione olimpionico Fabian Rieble. «Nelle ore di ginnastica sono stati proposti diversi moduli didattici, che hanno permesso agli scolari di avvicinarsi a questo nuovo elemento che era per loro la neve. L'iniziativa è stata un successo. Adesso abbiamo 40 bambini nuovi nel nostro gruppo di allenamento settimanale!»
Bambini che dai mini sci sono passati allo sci alpino e di fondo e persino al trampolino. La strepitosa squadra di scolari ha partecipato a inizio marzo alla gara scolastica della Federazione Tedesca Sport Invernali, e si prepara ora a gareggiare ai campionati studenteschi JTFO. Il passo successivo consiste ora

nel promuovere lo sviluppo di una serie di Centri degli sport invernali presso località sciistiche strategiche. Lo scopo di un Centro degli sport invernali è concentrare in un'unica sede le attività promozionali per le giovani leve, mettendo a disposizione le infrastrutture sotto forma di parchi della neve, con brevi tratti ondulati, salti da piccoli trampolini e percorsi, inclusa la supervisione pedagogica di personale qualificato. Il tutto proprio di fianco ad un impianto di risalita innevato e, naturalmente, con i mini sci rossi di PistenBully. In questo modo, scuole e sci club potranno programmare meglio e rendere più attraenti le giornate dedicate agli sport invernali.

Si tratta di due pilastri importanti, accolti con soddisfazione anche dal Ministero di Cultura, Gioventù e Sport del Baden-Württemberg e dalla fondazione "Sport nella scuola". Per innalzare il livello di professionalità e favorire lo scambio di know-how, si dovrà promuovere la cooperazione con comprensori sciistici di grandi dimensioni, in modo da migliorare la qualità di questi Centri degli sport invernali. L'idea di riunire le forze in una località di mezza montagna, ben innevata e facilmente raggiungibile da molte scuole e sci club, rende il progetto ancora più interessante sotto il profilo economico.



Foto: SBW (Skiverbände Baden-Württemberg)

PistenBully sostiene gli Action Days della SBW fornendo i mini sci. Per un bambino, muovere i primi passi sulla neve diventa così più facile, economico e naturale.



«Secondo me, i bambini sono fatti per stare nella neve. Vogliamo avvicinare più bambini possibile allo sci, perché loro sono i clienti di domani!»

Martin Schlegel, vicepresidente Nordisch Skiverband Schwarzwald



Tutti in pista!

Tutte le aziende del Gruppo Kässbohrer si impegnano a sponsorizzare le attività giovanili. Per la stagione invernale 2018/19 sono previste diverse iniziative: con il supporto di vari partner locali, Kässbohrer avvicinerà i bambini al divertimento e al movimento fisico sulla neve.



Stefan Spindler
CEO Kässbohrer All Terrain
Vehicles, Inc., USA

“KATV sostiene l’Auburn Ski Club con un PistenBully 400. Con il motto ‘One – Two – Three – Ski’, l’organizzazione non profit della Sierra Nevada è riuscita negli ultimi 20 anni ad avvicinare 30.000 scolari agli sport invernali. Nella prossima stagione invernale 2018/19 estenderemo il nostro supporto ad altre regioni e iniziative.”



Peter Soukal
Amministratore delegato
Kässbohrer Austria GmbH

“Da decenni ormai sponsorizziamo le categorie giovanili nello sport agonistico. Ma persino nel nostro Paese, in cui lo sci è uno sport nazionale, ci sono molti bambini che non imparano più a sciare. Sentiamo quindi che è nostra responsabilità fare qualcosa. Gli sport nella neve irrobustiscono i bambini. Per questo è nostra intenzione lanciare delle iniziative mirate in collaborazione con vari partner. Bambini, arriva il bello!”



Remo Bulgheroni
Amministratore delegato
Kässbohrer Svizzera

“La montagna e la neve hanno effetti molto positivi sullo sviluppo dei nostri figli. Ci sono famiglie e bambini che non sanno più cosa voglia dire divertirsi con la neve. Stiamo progettando una serie di iniziative per far rinascere nei bambini l’entusiasmo per la neve. Speriamo anche di trovare dei partner che ci sostengano in questo importante progetto.”



Didier Bic
Amministratore delegato
Kässbohrer ESE Francia

“Negli ultimi anni, i bambini che scoprono il piacere di sciare sono sempre di meno. Vogliamo contrastare nettamente questa tendenza. La stagione 2018/19 ci vedrà impegnati, con alcuni partner e varie iniziative specifiche, a restituire ai bambini del nostro Paese la passione per la neve, lo sci e la montagna!”



Valter Tura
Amministratore delegato
Kässbohrer Italia GmbH

“I bambini dovrebbero scoprire quanto è divertente sciare già in tenera età. Vogliamo trasmettere ai bambini l’entusiasmo per la neve e lo sci fin da piccoli.

Su chi dovremmo puntare se non sulle nuove generazioni? Per questo il nostro motto è: ‘Bambini, venite tutti con noi in montagna a sciare! Non lasciatevi scappare quest’esperienza unica e fantastica!’

Stiamo progettando diverse manifestazioni e iniziative sulla neve – come ad esempio le giornate speciali dedicate allo sci ‘KidsSki’.

Vogliamo inoltre aiutare le scuole a introdurre in calendario un appuntamento fisso con la ‘settimana bianca’ in montagna.”

Operazione impieghi speciali

Anche al di là della preparazione delle piste, Kässbohrer ha il veicolo giusto per quasi ogni tipo di terreno e di impiego

Con tanta creatività e competenza tecnica, i nostri esperti sviluppano veicoli per le mansioni più inconsuete: il tutto grazie a parti applicate, sovrastrutture e trasformazioni speciali.

01



02



03



04



05



06



07



08



09



10



Possibilità d'impiego creative

Che i nostri PistenBully non lavorino soltanto nella neve, non è una novità. Ormai tutti sanno che PistenBully si presta anche all'impiego in silo e nell'estrazione della torba. Nel frattempo PowerBully ha iniziato ad affrontare le mansioni più estreme su terreni particolarmente impervi, ad esempio nella costruzione di linee elettriche o nella manutenzione di oleodotti. Ma abbiamo ancora molto altro da offrire. Anche i veicoli usati da noi trovano una seconda destinazione. Si tratta spesso di un settore molto specifico.

01. Impiego estivo / annuale

Si trova a proprio agio ovunque e in qualunque periodo dell'anno, il nostro PistenBully 100 AllSeason. In inverno, ad esempio, per la consueta preparazione di park di piccole dimensioni o di piste per lo sci di fondo. In estate, grazie ad alcune funzionalità specifiche per la stagione – come il radiatore supplementare per l'aria di sovralimentazione, l'acqua e l'olio idraulico – anche in qualunque ambiente inaccessibile ai veicoli gommati. Un esempio di applicazione è la pacciamatura delle piste di sci in estate. Oppure l'impiego in zone umide e su terreni difficili.

02. Conservazione del paesaggio

Nelle aree naturali protette vigono norme molto severe. PistenBully le rispetta perché presenta una pressione specifica molto bassa, è in grado di falciare prati umidi e paludi e, con una sola passata, ripulisce l'area dagli sfalci.

03. Scavi e costruzione discariche

Numerose imprese edili utilizzano PistenBully per i gravosi lavori di movimento terra.

04. Estrazione del sale / saline

Senza sale non c'è vita! Per estrarre il sale, l'acqua del mare viene raccolta in enormi bacini, dove viene lasciata evaporare. Con la fresa il PistenBully stacca la crosta e spinge il sale sulla delicata superficie fino al bordo del bacino, dove viene caricato sui mezzi di trasporto.

05. Cabine

Installando una cabina trasporto persone non esistono più destinazioni irraggiungibili – che si tratti di andare allo chalet delle feste o di trasportare o evacuare persone da aree difficilmente accessibili. Le cabine si montano e si smontano facilmente, per usufruire di nuovo in tempi rapidi dell'intera superficie di carico.

06. Cabina VIP

Le cabine trasporto persone possono anche essere fornite con allestimento di lusso, per soddisfare i desideri dei clienti più ambiziosi – in questo esempio cristalli oscurati, impianto audio di alta qualità con monitor hightech e sedili comodissimi per un'esperienza sonora superlativa in montagna. Tutto come richiesto dal cliente. Nelle nostre cabine, il lusso non conosce limiti!

07. Allestimento ruspa

Con lo speciale allestimento ruspa, il PistenBully si fa carico della manutenzione del comprensorio sciistico e degli impianti di risalita sui ghiacciai: sul ghiaccio si occupa di liberare le fondazioni di sostegno e di piazzare i piloni vicino all'impianto. Un'applicazione molto specifica che realizziamo in collaborazione con i nostri clienti.

08. Trasporto

Il PowerBully Scout presenta una struttura semplice ed è facile da usare. Il veicolo si presta facilmente al trasporto di persone e materiale su terreni fangosi o paludosi, sulla neve e sul ghiaccio. Grazie alle dimensioni compatte può essere caricato su un pick-up per il trasporto fino al luogo d'impiego.

09. Gru Hiab

Le squadre in servizio presso le stazioni di ricerca in Antartide si servono volentieri del PistenBully allestito con gru-caricatore per i più svariati lavori di sollevamento.

10. Tanta potenza e bassa pressione specifica

Il PowerBully svolge le mansioni più estreme su terreno impervio – che si tratti della costruzione di linee elettriche o della manutenzione di oleodotti.

FireFighter

PowerBully in servizio negli incendi boschivi



Foto: fotolia/EyeEm

Il PowerBully 5T Firefighter si presta benissimo alle operazioni di primo intervento, pulitura e scavo. Dispone di un carro potente per trainare l'aratro e interrompere le linee di fuoco.

Quando il fuoco infuria con violenza, la vita di uomini e animali è messa in serio pericolo. La velocità di propagazione degli incendi boschivi rende infatti più difficile per le squadre d'intervento contenere rapidamente le fiamme. In questi casi ci vogliono veicoli antincendio cingolati professionali.

Se c'è un dipartimento esperto nell'estinzione di incendi boschivi, questo è il "Department of Natural Resources" (MI DNR) del Michigan. Nel famigerato Duck Lake Fire del 2012, l'ente riuscì a salvare un'area naturale di grandissime dimensioni lottando per tre settimane con le fiamme. Recentemente il dipartimento ha inviato alcuni dei suoi operatori nel sud della California per aiutare i corpi locali dei vigili del fuoco e della protezione civile nelle operazioni di estinzione di una serie di incendi devastanti.

Una richiesta di aiuto

Siamo a inizio autunno 2016: negli uffici della Kässbohrer All Terrain Vehicles, Inc. di Reno, in Nevada, squilla il telefono. All'altro capo del filo c'è il DNR del Michigan. Hanno urgente bisogno di un cingolato in grado di trasportare attrezzature antincendio in zone isolate e difficilmente accessibili. A scopo di prova viene organizzata una dimostrazione su terreno impegnativo con il PowerBully 5T Firefighter sviluppato in Germania. Ad assistere ci sono anche alcuni rappresentanti del DNR del Wisconsin e del Minnesota. Entrambi i dipartimenti utilizzano già con successo veicoli cingolati per minimizzare i danni.

Vittoria netta

Il PowerBully 5T fa un ottimo lavoro. Si comporta in modo ineccepibile nonostante le condizioni estreme e convince su tutta la linea. Non solo: in quest'occasione si mette dietro anche tutta la concorrenza. Per questo motivo, nella primavera del 2018 diversi FireFighter partiranno

per il Michigan. Il loro pianale posteriore è concepito per installare facilmente gli impianti antincendio. C'è posto per tutto quello che può servire: pompe dell'acqua, serbatoi dell'acqua e della schiuma antincendio, ugelli e lance, motori ausiliari e molto altro ancora. Potenti e ideati all'uso in fuoristrada, i veicoli si distinguono per la pressione specifica bassissima, l'elevata portata utile, la robustezza delle sospensioni e la stabilità dei cingoli.

Prova superata

Sono forti. Sono tenaci. E si fanno strada su qualunque terreno. Nel North Carolina, nel Maryland e in Florida sono già operativi diversi PowerBully 5T, che vengono utilizzati per gli interventi d'emergenza. Se necessario, anche per 24 ore senza pause – persino per lunghi periodi. Nella boscaglia, dove i veicoli gommati con i loro giganteschi serbatoi da 1.000 galloni devono arrendersi all'impervietà del terreno, i FireFighter di Kässbohrer All Terrain Vehicles, Inc., iniziano a far vedere sul serio di cosa sono capaci.



PowerBully 5T FireFighter con aratro antincendio



PowerBully 5T FireFighter con spruzzatore frontale e fissaggio verricello



Il nuovo PowerBully 15T

Un mezzo di trasporto innovativo con una portata utile di 16,6 t

Il primo PowerBully 15T – made in Germany – è uscito dalla linea di montaggio. Prima di lasciarlo libero di circolare per il mondo, i nostri ingegneri lo hanno ancora controllato da cima a fondo.

Con la sua elevata portata utile, questo veicolo è stato progettato e costruito per gli impieghi più eccezionali su terreno impervio. Il PowerBully è un cingolato che dispone di un pianale posteriore di generose dimensioni, sul quale è possibile installare sovrastrutture come trivelle, gru, piattaforme di sollevamento, gru a braccio articolato ed escavatori a cucchiaio. Esattamente secondo le esigenze dei clienti. Tra i campi d'impiego figurano la manutenzione di gasdotti e oleodotti, la posa e manutenzione di linee elettriche e telefoniche, la protezione antincendio, le analisi del terreno o i lavori di pacciamatura, per citare solo alcuni esempi del panorama internazionale.

Il veicolo più pulito sul mercato

Con il motore Cummins B 6.7 litri (fino a 231 kW), il PowerBully 15T è il primo veicolo della categoria ad ottemperare alla norma antinquinamento EU 5 e all'attuale standard americano EPA 4f.

- Tecnologia incomparabile: tensionamento idraulico dei cingoli, derivato dal PistenBully
- Sicurezza con la S maiuscola: sovrastruttura con protezione antiribaltamento 32 t ROPS, FOPS (livello 1)
- Allestimento secondo le esigenze degli utenti

Arrivederci e buona fortuna!

Grossi cambiamenti in vista da PistenBully



John Gilbert, Ex-CEO KATV, USA



Stefan Spindler, CEO KATV, USA



Werner Seethaler, responsabile Vendite Laupheim

Il comandante cede il timone

Ripensando a tutti gli anni in cui è stato CEO di Kässbohrer All Terrain Vehicles (KATV), John Gilbert ha parole di elogio soprattutto per il suo team. Eppure è per il suo impegno e la sua energia che KATV è diventata leader di mercato negli Stati Uniti.

È stato lui a ristrutturare l'azienda, a trasferirla dal Maine al Nevada, ad espandere con successo la rete di vendita e ad incrementare la flessibilità del servizio ricambi. La fortunata acquisizione di tre nuove aziende, Litefood, Soft Track Supply e Cherrington, è avvenuta sotto la sua guida. E come se ancora non bastasse, a lui si deve la nascita del TrailBully, un battipista sviluppato specificamente per il mercato nordamericano.

Quando gli abbiamo chiesto cosa lo renderà più felice, adesso che andrà in pensione, ci ha risposto: «Poter passare più tempo con la mia famiglia. E le gite con i miei oldtimer.»

Arriva il successore!

Stefan Spindler è stato finora il responsabile Vendite internazionale di PistenBully. Il 1 aprile 2018 succederà a John Gilbert nel ruolo di CEO. Si dichiara felice del trasferimento a Reno, in Nevada. E delle sfide che là lo attendono.

Stefan Spindler è un uomo dalle mille risorse. Quando nel 2002 arrivò in Kässbohrer Geländefahrzeug AG senza precedenti esperienze nel settore, gli fu affidata inizialmente la funzione di country manager per BeachTech. In quel contesto assunse rapidamente un ruolo trainante, fino a diventare responsabile di settore.

Il passaggio dalla sabbia alla neve avvenne nel 2011, quando diventò responsabile mondiale Vendite di PistenBully. Negli ultimi 7 anni ha acquisito una conoscenza perfetta del mercato e dei nostri clienti.

Con il lancio di SNOWsat, PRO ACADEMY e PowerBully sul mercato americano intende portare avanti la lunga serie di successi di KATV negli USA. Sembra proprio animato da un forte spirito pionieristico, non trovate? Auguriamo a Stefan Spindler un ottimo inizio negli Stati Uniti e tanto successo lungo il cammino che lo aspetta!

Preservare quello che funziona e portarlo avanti

Preservare quello che funziona e portarlo avanti. A Laupheim il testimone passa da Stefan Spindler ad un altro volto noto: Werner Seethaler lavora in PistenBully da 38 anni. Conosce il mercato come le sue tasche – del resto in tutti questi anni passati nelle Vendite ha visto e fatto parecchio.

Il suo proposito è portare avanti il successo di PistenBully – e lo spirito leggendario del team di PistenBully – esattamente come si è fatto finora. E inoltre proseguire e portare avanti tutto ciò che contraddistingue SNOWsat e la PRO ACADEMY. Perché? Mai cambiare un team vincente! Buona fortuna per il nuovo incarico!

Tutt'altro che di sabbia

BeachTech e Cherrington camminano insieme

I due marchi hanno analizzato i loro prodotti e vagliato i margini di sviluppo. Ne è scaturita una gamma costituita dai migliori modelli delle due Case, che risponde ancor meglio alle variegata esigenze dei clienti.



Unificazione della documentazione tecnica, semplificazione dei gruppi costruttivi, coesione dell'organizzazione di vendita. Per andare dritti al punto: a Laupheim i 26 anni di competenza e di esperienza di BeachTech si sono uniti ai 20 anni di Cherrington.

Raddoppia il know-how per tecnologia e assistenza

I nostri tecnici e progettisti hanno acquisito in fretta familiarità con gli schemi dei modelli Cherrington, scoprendo un grande potenziale sinergico. Ora si sta lavorando intensamente per uniformare le norme, definire componenti uguali per semplificare molti gruppi costruttivi, allineare i vantaggi di BeachTech con quelli di Cherrington – e documentare tutto puntualmente. Il lavoro da fare è tanto!

Il responsabile degli aspetti tecnici è qui Patrick Zwickl, progettista BeachTech di Laupheim. Lo scorso anno è volato molto spesso oltre Oceano per confrontarsi con i colleghi americani.



Patrick Zwickl partecipa in misura determinante alla positiva unione dei due marchi.

«L'anno scorso è stato un periodo particolarmente intenso ed emozionante per me. La stretta e ottima collaborazione con i colleghi di Cherrington ci ha permesso di sviluppare tante soluzioni per i nostri progetti comuni», ci rivela. «Together we are stronger than ever – ne abbiamo continuamente la prova!»

Nel frattempo anche a Laupheim ha ricevuto ampio supporto: con l'acquisizione di Cherrington si sono creati cinque nuovi posti di lavoro. Nel settore Pulispiaggia è quindi aumentato il numero di progettisti.

Soluzioni orientate al cliente

Riveste un ruolo molto importante anche Matthias Zimmermann, il nostro uomo BeachTech del servizio di assistenza. Nei mesi scorsi si è occupato a fondo delle esigenze del mercato e dei vari clienti: «C'è parecchio da fare – nel senso più positivo! In definitiva, i nostri clienti sono i migliori fornitori di idee.» Attraverso la stretta collaborazione con loro e con i colleghi del reparto Sviluppo, gli input ricevuti diventano soluzioni orientate al cliente che non soltanto agevolano il lavoro sulle spiagge, ma promuovono anche la coerente evoluzione della tecnologia di pulizia.



Matthias Zimmermann trova sempre il tempo di ascoltare i clienti – quando pongono domande di carattere tecnico e anche quando hanno delle buone idee da suggerire.

La flotta



BeachTech 3000 –
potenza e volume



BeachTech Marina –
piccolo raggio di volta, grande maneggevolezza



BeachTech 2800 –
hightech per la spiaggia



BeachTech 2000 –
compatto e maneggevole



BeachTech Sweepy hydro –
un piccolo miracolo



Cherrington 4600 –
ideale per grandi spiagge



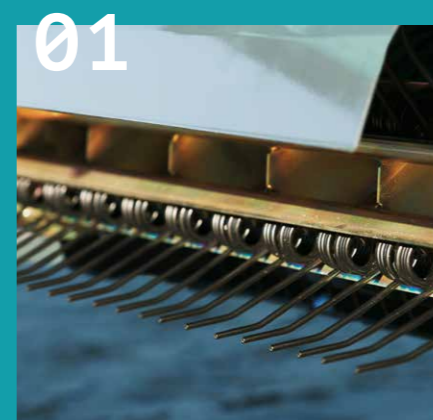
Cherrington 5500 –
il massimo per maneggevolezza e comfort di marcia



Cherrington 440 XL –
longevo ed efficiente



Cherrington 3000 –
perfetto per i resort

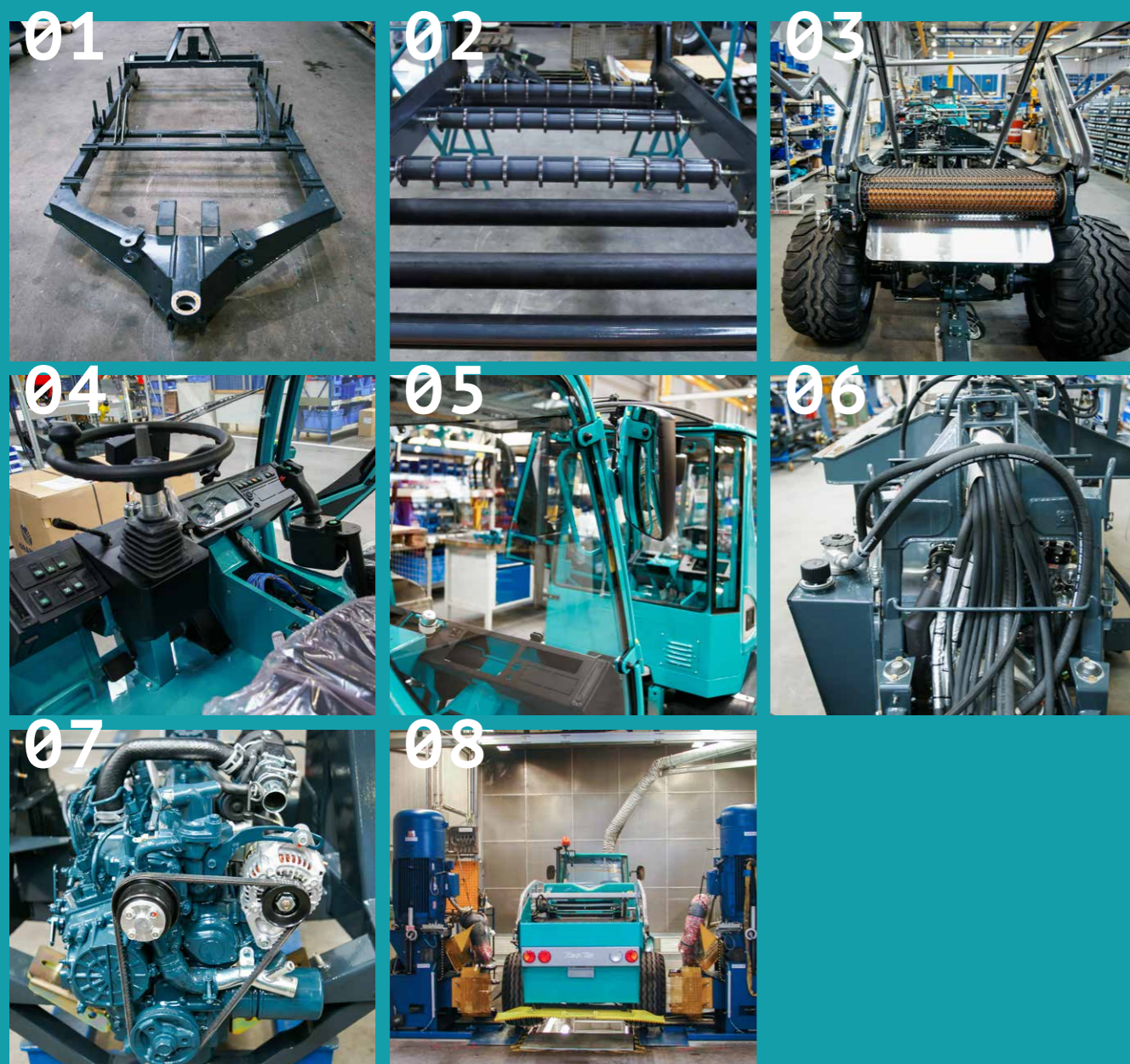


La tecnica di pulizia brevettata BeachTech: rastrellamento, setacciatura, tecnica mista

- 01. La tecnica di rastrellamento permette di pulire perfettamente la sabbia umida e di trattare con grande resa superficiale la sabbia asciutta.
- 02. La tecnica di setacciatura consente di prelevare uno strato di sabbia asciutta e di ripulirlo anche dai corpi estranei più piccoli (es. mozziconi di sigaretta, frammenti di vetro ecc.).
- 03. Con la tecnica mista l'operatore ha la possibilità di combinare i due procedimenti senza fermarsi. La soluzione ideale soprattutto per le spiagge più sensibili e impegnative.

Il tipico metodo Cherrington

- 04. I pulispiaggia Cherrington si servono di un sistema convogliatore per trasferire la sabbia nel contenitore, facendola prima passare attraverso un setaccio.
- 05. Per separare bene la sabbia dai rifiuti, il setaccio vibra rapidamente.
- 06. Il tipico sistema di pulizia Cherrington è estremamente efficace. I corpi estranei di ogni tipo – dalle alghe ai mozziconi di sigaretta – vengono estratti in modo efficiente ed affidabile dalla sabbia. La tecnologia Cherrington è indicata soprattutto in presenza di rifiuti più grossolani, ad esempio quando la sabbia è piena di pietre o pezzi di corallo.



Uno sguardo alla produzione

- 01.** Telaio del setaccio in acciaio ad alta resistenza – zincato, primerizzato e verniciato: il cuore del BeachTech Marina è molto robusto e ha una lunga durata.
- 02.** Concezione ad hoc: la disposizione degli alberi di rinvio e ad eccentrici e l'utilizzo di cuscinetti di alta qualità garantiscono un'estrema silenziosità e una setacciatura ottimale.
- 03.** Sul telaio vengono montati il nastro setaccio poco soggetto ad usura e il telaio ribaltabile. Gli pneumatici a bassa pressione e il peso contenuto garantiscono a veicolo finito una pressione specifica particolarmente bassa.

- 04.** Dalla cabina si comandano tutte le funzioni. Oltre a essere "user-friendly", è disponibile anche con impianto di climatizzazione.
- 05.** Ampi cristalli per una perfetta visuale su tutti i lati.
- 06.** Il ben congegnato impianto idraulico è perfettamente accessibile ed emette un segnale di avvertimento in caso di anomalia.
- 07.** Grazie al potente turbo-diesel Kubota da 42 CV, il BeachTech Marina è un pulispiaggia semovente affidabile.
- 08.** Massima garanzia di qualità: tutte le funzioni vengono testate accuratamente al banco di prova.

Via libera al successo

Che si tratti di nuovi interventi sul paesaggio o di impianti sportivi impegnativi, le soluzioni mobili di setacciatura firmate Cherrington affrontano con successo ogni tipo di lavorazione del terreno, nella fase di realizzazione come nella pulizia periodica.

Persino chi ha l'hobby del giardinaggio deve affrontare il problema quando crea una nuova aiuola. Per le aziende che si occupano in grande stile della realizzazione o della manutenzione di paesaggi culturali, si tratta di una questione addirittura esistenziale: come togliere facilmente dal terreno radici, pietre e pezzi di legno per preparare lo strato superficiale a ricevere i successivi trattamenti?

La risposta è semplice: con le soluzioni mobili di setacciatura Cherrington. In una sola passata liberano da tutto quello che non serve, dissodano, setacciano e lisciano ogni tipo di terreno.

Come funziona

Il rullo a punte a comando idraulico – disponibile come optional per questo tipo di impiego e montato anteriormente – dissoda il terreno compatto prima della setacciatura. Successivamente la cassetta di vagliatura può scavare facilmente e in profondità, mentre il robusto sistema convogliatore spinge terra, zolle erbose, radici e pietre sulla lamiera di setacciatura. In modo molto semplice, tutto ciò che non fa parte del terreno viene asportato. La terra fine torna di nuovo nell'aiuola. E il resto? Radici, pietre e quant'altro restano all'interno del recipiente raccogliatore per il loro successivo smaltimento. Il risultato finale è un terreno ben preparato, pronto a diventare un impianto sportivo o un campo da golf o a tornare ad essere un maneggio o un bacino di depurazione delle acque da pulire.

Poca la manutenzione, innovativo il design

La soluzione mobile di setacciatura elimina la necessità di un setaccio fisso e rende superflua l'operazione preliminare di trasporto del materiale. La faticosa preparazione manuale e in più fasi è sostituita da un'unica passata, semplice e veloce. La lamiera di setacciamento è disponibile a maglia fine e a maglia larga. Azionata da un motore ad alta velocità a comando idraulico, esegue brevi e intensi movimenti vibratorii.

Per evitare che le vibrazioni si trasmettano al telaio principale, vengono impiegati ammortizzatori di gomma efficaci e di alta qualità, analoghi a quelli impiegati nel settore aeronautico.

L'innovativo sistema ha numerosi vantaggi: preserva tutti i componenti, richiede poca manutenzione, è facile da sostituire e si pulisce senza problemi. Meglio di così non si può.



PistenBully-Shop



NOVITÀ

MODELLO PISTENBULLY 100
29,90 €*



SACCHETTO PRIMO GIORNO DI SCUOLA
16,90 €*



NOVITÀ

PIGIAMA PER BAMBINI
24,90 €*



NOVITÀ

CALZINI FUNZIONALI
11,90 €*



NOVITÀ

ACTIVE HOODY
59,90 €*



NOVITÀ

GIACCA IN PILE ♀/♂
79,90 €*

www.shop.pistenbully.com

*Prezzo incluso IVA più spese di spedizione

AFTER WORK PARTY

15 – 17 MAGGIO 2018

Chi lavora tanto, ha diritto a festeggiare come si deve. Per questo, anche nel 2018 desideriamo brindare allegramente all'ottima collaborazione con tutti i nostri clienti, partner ed amici. Save the date!

Grazie.

Siete stati magnifici. Nell'ultima edizione vi avevamo chiesto cosa ne pensate della nostra nuova rivista. Ora avete praticamente in mano il risultato dei vostri feedback.

PistenBully

10. – 12.04.2018
Alpitec, Bolzano, Italia

18. – 20.04.2018
Mountain Planet, Grenoble, Francia

03. – 06.05.2018
National Convention & Tradeshow, Marco Island, Florida, USA

13. – 16.06.2018
50th International Snowmobile Congress, Halifax, Nova Scotia, Canada

19. – 22.9.2018
World Winter Sports Exhibition, Pechino, Cina

24. – 26.10.2018
Ski Build Expo, Mosca, Russia

Kässbohrer Magazin international

PowerBully

03. – 06.06.2018
Electric Utility fleet Managers Conference - (EUFMC), Williamsburg, Virginia, USA

BeachTech

14. – 16.11.2018
103rd Annual League of Municipalities Conference, Atlantic City, New Jersey, USA

18.11.2018
Ecoplayas, Spagna

20. – 22.11.2018
SMCL: Salon des Maires et des collectivités locales, Parigi, Francia

Colophon

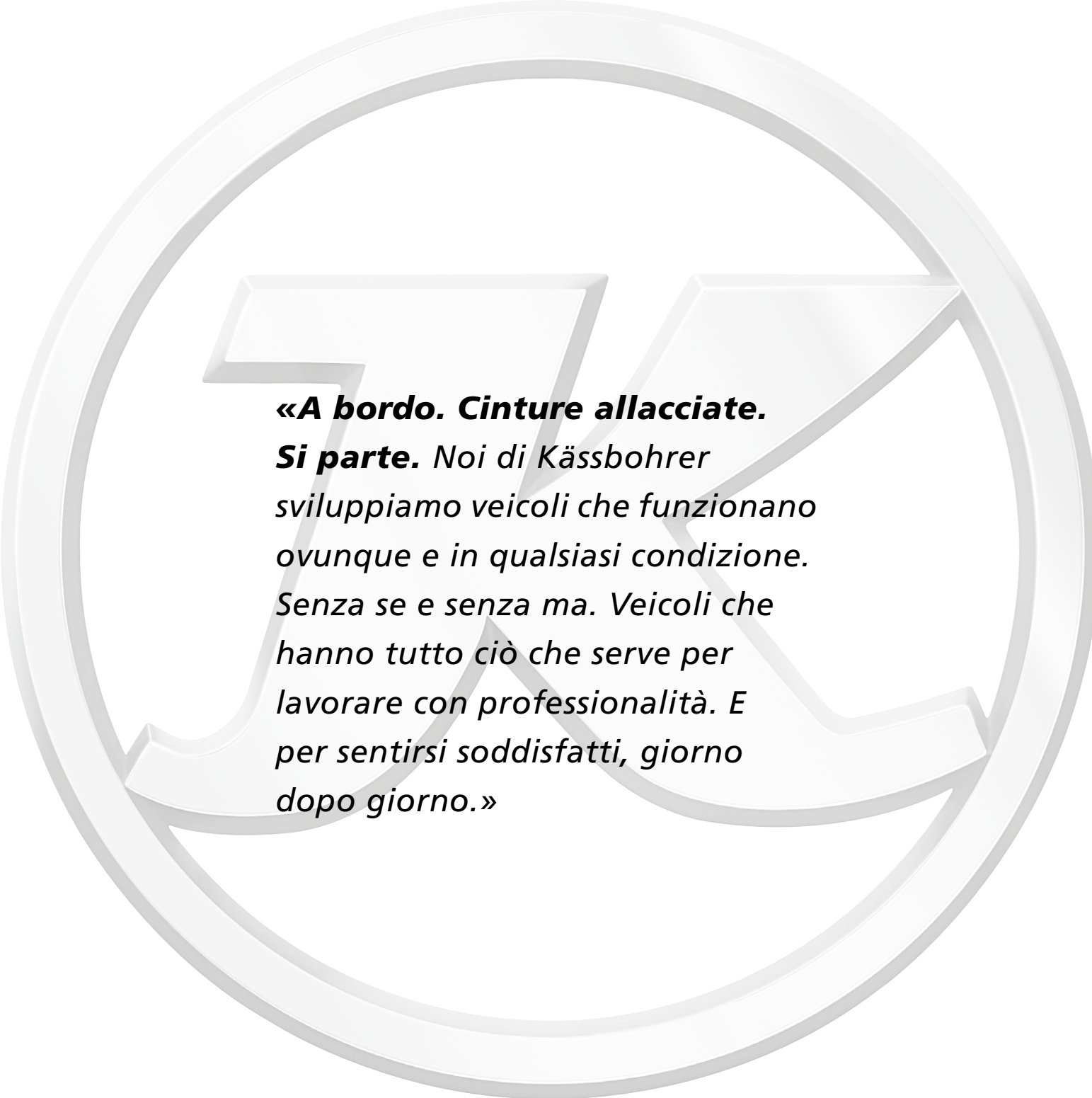
La rivista per i clienti di Kässbohrer Geländefahrzeug AG è semestrale

Editore

Kässbohrer Geländefahrzeug AG
Kässbohrerstraße 11
88471 Laupheim, Germania

www.kaessbohrerag.com





**«A bordo. Cinture allacciate.
Si parte. Noi di Kässbohrer
sviluppiamo veicoli che funzionano
ovunque e in qualsiasi condizione.
Senza se e senza ma. Veicoli che
hanno tutto ciò che serve per
lavorare con professionalità. E
per sentirsi soddisfatti, giorno
dopo giorno.»**

PistenBully®

Marchi registrati di Kässbohrer Geländefahrzeug AG.

PowerBully®

BeachTech®

sn^owsat®



BLUEIG
Responsabili per il futuro
La nostra filosofia aziendale