

## Aiuto dall'alto!

Attrezzati per il futuro con SNOWsat

sn<sup>o</sup>wsat®

Scoprite ulteriori dettagli  
sulla tecnologia SNOWsat  
Pagine 06 – 11

### Il salto nel segmento degli snowpark

Già a ottobre 2013 Kässbohrer Geländefahrzeug AG e Schneestern hanno stipulato una collaborazione, mai esistita finora in quest'ordine di grandezza, nel business snowpark. Tale collaborazione intende promuovere valori comuni, come creatività, professionalità e responsabilità.



Pagine 04 – 05

### FROM GREEN TO BLUE – visione a 360°

BLUEIQ è la filosofia aziendale di Kässbohrer Geländefahrzeug AG per un futuro responsabile. Siamo pronti ad affrontare le sfide di domani.



Pagine 14 – 17

### PistenBully 600 Select – un investimento fruttuoso

I gestori dei comprensori sciistici riconoscono l'ottimo rapporto prezzo-qualità dei PistenBully 600 Select quasi nuovi. Le Funivie Meran 2000 e le Funivie Reuttener raccontano le loro esperienze.



Pagina 21

### Eco-SnowDrive

Gestione delle piste in loco presso Ehrwalder Almbahn  
Pagina 18

### Centro di biathlon PistenBully

Kässbohrer Geländefahrzeug AG sostiene il centro a Dornstadt-Ulm.  
Pagina 22

### Al lavoro al centro di New York

PistenBully 100 prepara il Winter Jam.  
Pagina 23



Jens Rottmair, CEO di Kässbohrer Geländefahrzeug AG

## Pensare già oggi al domani

Mentre gli sciatori e gli snowboarder si godono gli ultimi giorni di sci sotto il caldo sole primaverile e le piacevoli discese su firn, per voi impiantisti è invece giunto il momento di pensare alla manutenzione estiva. Gli interventi necessari di manutenzione e service al vostro PistenBully dovranno essere eseguiti nelle prossime settimane. Siamo a vostra completa disposizione offrendo anche una formazione ad-hoc.

Abbiamo stipulato un accordo di collaborazione con Schneestern OHG, che comprende sia un'elaborazione professionale del business snowpark sia la continua innovazione tecnica del ParkBully. Dal 1999 Schneestern è fornitore professionale di snowpark, relative attrezzature ed eventi ed è leader di mercato nel settore. Inoltre vi forniremo una piccola anteprima dei punti salienti che andremo a trattare nella presentazione di Mountain Planet (in precedenza SAM) di Grenoble.

Per convinzione, noi di PistenBully abbiamo sempre collegato gli aspetti ecologici con vantaggi economici per i clienti. Come coerente sviluppo, la tecnologia ambientale GREENIQ diventa ora BLUEIQ, la filosofia aziendale onnicomprensiva di PistenBully per un futuro responsabile. Soprattutto l'inverno appena trascorso ci ha dimostrato quanto sarà importante in futuro impegnarsi in tutto ciò che contribuisce al risparmio delle risorse nei comprensori sciistici – SNOWsat è la nostra risposta a questa problematica.

Abbiamo accompagnato il nostro partner Eco-SnowDrive a un evento locale e riferiamo la risonanza ottenuta presso Ehrwalder Almbahn.

Dal 13 al 15 maggio organizziamo per la 5a volta il nostro AfterWork-Party 2014. Siamo lieti fin da ora della vostra visita. Siamo già tutti nel pieno dei preparativi per la stagione in arrivo. Tuttavia vi auguriamo fin da ora una pausa estiva rilassante.

Cordialmente,

Jens Rottmair  
CEO di Kässbohrer Geländefahrzeug AG

### Colophon:

Editore: Kässbohrer Geländefahrzeug AG, Kässbohrerstraße 11, 88471 Laupheim, Germania, Telefono +49 (0)7392 900-0, Fax +49 (0)7392 900-556, info@pistenbully.com, www.pistenbully.com; Redazione: Michael Hemscheidt, Sabine Denzler; Foto: Martin Uhlmann, Schneestern; Tiratura: 13.500 copie

## Testo

### 03 Tecnologie per la neve di domani

PistenBully sul Mountain Planet a Grenoble

### 04-05 Il salto nel segmento degli snowpark

Collaborazione tra Kässbohrer Geländefahrzeug AG e Schneestern

### 06-11 Tutto ciò che riguarda SNOWsat

Il sistema più moderno per la gestione delle piste e delle flotte

### 12-13 La flotta PistenBully come poster

Per ogni impiego il veicolo ideale

### 14-17 From green to blue

Per un futuro responsabile

### 18 Eco-SnowDrive – lavorare risparmiando

Gestione delle piste in loco

### 19 600 E+ una scelta a favore di tecnologie sostenibili

PistenBully 600 E+ da questa stagione anche ad Alpbach, Courchevel e sul Piccolo Scheidegg

### 20 PistenBully assicurano il traffico aereo

In inverno ed in estate

### 21 PistenBully 600 Select – un investimento fruttuoso

In valanghe di entusiasmo le offerte dell'ultima stagione sono andate esaurite

### 22 Centro di biathlon PistenBully

Sostegno del centro a Dornstadt-Ulm

### 23 Al lavoro al centro di New York

PistenBully 100 prepara il Winter Jam.

### 23 Drivers Corner

Influssi sul risultato finale della pista - regolazioni della fresa AlpinFlex

### 24 Il BIG DEAL di aprile

L'offerta del mese – veicoli usati di PistenBully ad un prezzo straordinario

# Tecnologie per la neve di domani

PistenBully sul Mountain Planet a Grenoble 



**Alla più importante fiera del settore della tecnologia invernale in territorio francese, Kässbohrer Geländefahrzeug AG si presenta ancora una volta come avanguardia nelle tecnologie di trazione alternative. Tecnologie intelligenti di domani – già oggi di serie.**

#### Leader del settore tecnologico con potenziale innovativo

Oltre ai modelli di punta, a Grenoble, Kässbohrer Geländefahrzeug AG dimostra ancora una volta il suo potenziale innovativo di leader del settore tecnologico. Con il PistenBully 600 E+, l'unico battipista diesel-elettrico in impiego alpino, un PistenBully 400 Park, il nuovo PistenBully 600 SCR con verricello e un PistenBully 600 Select, Kässbohrer presenta un'ampia selezione della gamma di modelli.

Il meglio di due sistemi è offerto dal PistenBully 600 E+ con trazione diesel-elettrica. Questa tecnologia motoristica ha un consumo di carburante inferiore fino al 20% e minori emissioni di CO<sub>2</sub>. Le tecnologie di azionamento alternative favoriscono l'ambiente, la potenza e la redditività.

I visitatori della fiera possono informarsi anche sui PistenBully 600 Select – i PistenBully 600 quasi nuovi. I PistenBully Select sono giovani PistenBully 600, revisionati secondo i massimi criteri qualitativi di Kässbohrer ed equipaggiati con numerosi attrattori optional. Leggere in merito anche il nostro dettagliato articolo a pagina 21.

#### Dall'informazione all'interazione

Una postazione di lavoro separata con il nuovo iTerminal del PistenBully 600 offre ai visitatori della fiera la possibilità di conoscere il nuovo display e di sperimentare di persona l'azionamento intuitivo del terminale. Sulla pagina iniziale il nuovo iTerminal mostra lo stato di esercizio completo del PistenBully: una visualizzazione 3D del veicolo con simboli mostra in uno sguardo se ad esempio la fresa è collegata o meno. L'iTerminal al momento è montato di serie nei veicoli SCR PistenBully 600 e PistenBully 600 Polar.

#### SNOWsat – Ora disponibile anche per altre marche

Da questa stagione Kässbohrer Geländefahrzeug AG offre SNOWsat anche per veicoli di altre marche, affinché i gestori di comprensori sciistici abbiano la possibilità di installare il sistema di gestione delle piste e della flotta in tutti i veicoli del loro parco, indipendentemente dalla marca. Il collegamento in rete delle attività di preparazione delle piste mediante tecnologia di comunicazione wireless, costituisce un efficace elemento decisionale nelle scelte economiche dei gestori di impianti sciistici, per una gestione efficiente e redditizia della flotta. All'opera da questa stagione con enorme successo nel comprensorio sciistico di Engelberg / Titlis e presso le Funivie Flumserberg, SNOWsat stabilisce criteri di riferimento per quanto riguarda l'affidabilità, la facilità di impiego e la tecnologia. Oltre ai due comprensori sciistici svizzeri, anche la Ferrovia Bavarese dello Zugspitz ha scelto la tecnologia innovativa della Casa Kässbohrer.

Anche il partner di Kässbohrer Geländefahrzeug AG – Schneestern OHG – sarà presente allo stand di Kässbohrer con FunPark- and EventConsulting.

#### Onorificenza per sostenibilità nella preparazione delle piste

Anche quest'anno al Mountain Planet 2014 verrà assegnato il "Trophée de l'Eco-Damage", un titolo che premia importanti iniziative nel settore della sostenibilità nella preparazione delle piste e che viene organizzato da Kässbohrer E.S.E. Francia in collaborazione con l'Associazione Mountain Riders.

#### Evoluzione della fiera SAM

La fiera SAM si tiene dal 1974 a Grenoble e da allora ogni due anni riunisce gli esperti del settore sviluppo e tecnologie delle regioni montane, di impianti invernali ed estivi. In occasione del suo 40mo anniversario il SAM si trasforma in MOUNTAIN PLANET. La nuova denominazione intende simboleggiare il nuovo orientamento: internazionalità e impiego di tecnologie alpine sia in estate che in contesto urbano. Il Mountain Planet si svolge dal 23 al 25 aprile 2014 a Grenoble. Ci trovate al corridoio 5, Stand 501. Informazioni più dettagliate sulla fiera al sito [www.mountain-planet.com](http://www.mountain-planet.com)



# Il salto nel segmento degli snowpark

Collaborazione tra Kässbohrer  
Geländefahrzeug AG  
e Schneestern



**Già a ottobre 2013 Kässbohrer Geländefahrzeug AG e Schneestern hanno stipulato una collaborazione, mai esistita finora in quest'ordine di grandezza, nel business snowpark.**

La collaborazione vuole promuovere valori comuni come creatività, professionalità e responsabilità, ma prima di tutto deve facilitare il lavoro sulla neve. Lo sviluppo comune di nuovi prodotti e il supporto reciproco nei progetti, di tutti gli ordini di grandezza, non potranno più alcun freno alle nuove idee per il futuro da parte di entrambe le aziende. Abbiamo già avuto occasione di appurarlo nel primo progetto comune "Stubai Prime Park Sessions" a novembre 2013.

Con il primo impiego del prototipo ParkPro è stato creato un percorso Slopestyle nel comprensorio di Stubai Gletscher, che è servito ai migliori freeski e snowboarder del mondo per la loro preparazione ai Giochi olimpici di Sochi. Poiché l'allestimento realizzato per le esigenze specifiche degli atleti, grazie alle nuove funzioni del Park Pro in brevissimo tempo è stato riadattato, non soltanto gli sportivi si sono divertiti e hanno goduto di perfette condizioni di allenamento, ma anche gli shaper hanno potuto sfogarsi a piacimento.

"Il ParkPro è semplicemente fantastico e non necessita di lunghi tempi di adattamento. In particolare con stiks e potenziometri è possibile avere un controllo talmente preciso che ogni ostacolo sembra un'opera d'arte", commenta Michael Sonnenberger, responsabile di allestimento di Schneestern, con un grosso sorriso stampato in viso. "Già solo la lama Parkblade ha, oltre al back blading, si aggiunge una maggiore potenza di spinta e un mega sistema audio, che non vorresti più scendere!"

Ma non solo i dipendenti e i progetti Schneestern si avvantaggiano del supporto di Kässbohrer: La forte identificazione di Schneestern con l'action sport e il risultante know-how acquisito confluiscono ora direttamente nella progettazione dei PistenBully.

Sarà avvincente e interessante osservare come l'unione della forza innovatrice, della competenza professionale e della creatività di entrambe le ditte influiranno sul perfezionamento dei prodotti per gli snowpark e quali progetti verranno realizzati insieme nel prossimo futuro.

Ulteriori informazioni  
sono disponibili su  
[www.schneestern.com](http://www.schneestern.com)



# snowsat<sup>®</sup>

Piste professionali e gestione della flotta



La posizione viene calcolata da tre satelliti – oltre al rilevamento GPS vero e proprio, vengono utilizzati anche la stazione base locale di SNOWsat, i ripetitori opzionali di SNOWsat e il sistema di satelliti GLONASS (in futuro anche GALILEO).

La riserva di acqua per l'innevamento del comprensorio sciistico adiacente senza SNOWsat è già esaurita, poiché la produzione di neve non è avvenuta in considerazione del fabbisogno.

È rassicurante sapere che possiamo equipaggiare in ogni momento tutti i veicoli con SNOWsat. Anche il software può essere aggiornato successivamente a seconda delle necessità individuali.

Il veicolo di un'altra marca si è integrato senza problemi nella flotta.

Display nella sede centrale del responsabile dell'innevamento: "Attualmente già 25% di meno nella produzione di neve rispetto all'ultima stagione senza SNOWsat."

Il ripetitore prolunga e rafforza il segnale. Ciò consente di coprire affidabilmente oltre 200 ettari di territorio sciistico.

L'operatore del veicolo n. 3 apprezza la rappresentazione cartografica chiara e il gran numero di dettagli che può far apparire a proprio piacimento. Si possono attivare e disattivare individualmente diversi layer specifici dell'utente, come edifici, punti pericolosi, curve altimetriche, strade, tombini e tubazioni.

Veicolo n. 4: l'operatore ha effettuato rapidamente l'ancoraggio della fune del verricello, poiché il sistema segnala l'ancora del verricello. Così l'operatore può finire prima il suo lavoro.



# Aiuto dall'alto!

## Attrezzati per il futuro con SNOWsat

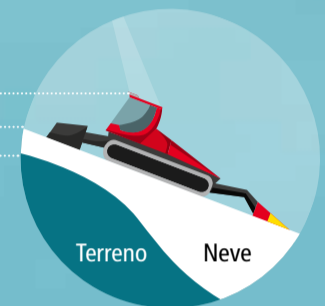
SNOWsat è il sistema del futuro per la gestione professionale delle piste e delle flotte. Esso tiene conto del cambiamento climatico che, proprio negli impianti sciistici, ha reso necessario un nuovo approccio. Soluzioni intelligenti e ecologiche sono oggi più che mai necessarie, poiché il limite della neve tende a spostarsi sempre più in alto. Già oggi molti impianti sciistici devono intervenire in forte misura con la produzione di neve artificiale. In questo contesto non sorprende che il consumo di acqua e di corrente sia diventato il principale fattore di costi.

I sistemi sostenibili portano però miglioramenti per l'ambiente e al tempo stesso vantaggi economici per i comprensori sciistici in tempi straordinariamente brevi. SNOWsat collega la misurazione intelligente della profondità della neve con la preparazione delle piste, al punto da consentire la produzione della quantità di neve esattamente necessaria. Mediante il coordinamento strategico di tutti i battipista, si riducono inoltre la durata della preparazione e il consumo di benzina, mentre aumentano la sicurezza e la misurabilità delle prestazioni di lavoro.

### Come determina SNOWsat l'altezza della neve?

La posizione attuale del battipista viene stabilita in continuazione con una precisione di due - tre centimetri. Dopo aver sottratto l'altezza del veicolo, risulta un valore che viene messo a confronto con la quota di riferimento di un modello di terreno digitale memorizzato nel sistema. La differenza tra questi due valori rappresenta l'altezza della neve nella rispettiva posizione del veicolo.

Altezza di misurazione attuale  
Bordo superiore della neve  
Quota di riferimento del terreno



Il veicolo n. 12 comunica: "Dietro alla montagna non si prende nessun segnale di satellite!" Non importa! Il sistema della ditta Trimble compensa i segnali di localizzazione mancanti e consente pertanto una copertura del territorio di oltre il 98% anche su terreni topologicamente difficili con discese strette, parzialmente coperti di boschi e lungo pareti rocciose.

Di ottimo umore, il veicolo n. 5 saluta il veicolo n. 1: "Buona giornata!"

Il nuovo operatore del veicolo n. 7 è contento: "L'azionamento è molto più semplice di ciò che mi aspettavo e i comandi sono facili e intuitivi."

Il cannone da neve comunica: "La quantità di neve desiderata nel settore assegnato è stata prodotta; la produzione di neve termina ora."

Il veicolo n. 2 segnala nel cockpit: "Attenzione, state uscendo dal contrassegno della pista!"

# SNOWsat

## Attrezzati per il futuro!

Il più moderno sistema per la gestione delle piste e della flotta  
porta vantaggi a tutti



### Gestore impianto

#### Economicità

- Risparmio di costi di esercizio di circa 20 %
- Prolungamento delle attività stagionali; già a partire da 15 cm di altezza del manto nevoso è possibile sciare
- Rilevamento dei dati di esercizio per analisi statistiche, ottimizzazione e calcolo dei costi
- Riduzione dei costi mediante impiego a basso consumo di risorse (acqua, energia, ...)
- I costi di esercizio stabili consentono redditività

#### Funzionamento della flotta

- Migliore gestione anche in caso di sostituzione e addestramento del personale
- Efficiente gestione della flotta grazie al software di facile utilizzo

#### Assistenza

- Affermato Servizio Assistenza PistenBully nelle vicinanze del cliente
- Corsi di formazione e addestramento del personale specifici per gruppi di utenti
- Consulenza e sostegno nella pianificazione e progettazione fino alla messa in funzione
- Continuo perfezionamento del sistema insieme al cliente
- Sistema ampliabile successivamente, anche con veicoli di altra marca



### Capo officina

#### Funzionamento della flotta

- Rilevamento ed analisi di tutti i dati dei veicoli
- Impiego dei veicoli e del materiale solo secondo necessità, pertanto risparmio delle risorse
- Meno avarie, riparazioni e manutenzioni
- Semplicità di montaggio a posteriori, anche su veicoli di altre marche
- Meno ore di funzionamento



### Operatore

#### Qualità della pista

- La preparazione si svolge esattamente secondo i piani e le necessità
- Visualizzazione live nel cockpit di altezze della neve, piste preparate, cannoni da neve, punti di ancoraggio, funi dei verricelli e limiti delle piste
- Visualizzazione live della posizione di altri veicoli e delle piste già preparate
- Indicazione dell'altezza della neve con una precisione fino a +/- 3 cm in tempo reale

#### Comunicazione

- Trasmissione dei dati rapida e sicura tra veicolo e sala di comando
- Migliore gestione del team e supporto agli operatori

#### Sicurezza

- Visualizzazione live della posizione di altri veicoli e della fune di veicoli con verricello
- Determinazione della posizione del proprio veicolo con una precisione di un metro
- Facilità di orientamento sul terreno in tutte le condizioni meteorologiche e di visuale
- Indicazione di ostacoli e di zone di pericolo
- Avvertimento nel veicolo quando viene a mancare il collegamento alla stazione base o se il veicolo entra in una zona di pericolo
- Riproducibilità delle condizioni di esercizio, p.es. in caso di problemi legali



### Capo pista

#### Qualità della pista

- Riduzione dell'innevamento fino al 25 %
- Innevamento e preparazione delle piste solo secondo necessità
- Mantenimento di un manto nevoso uniforme mediante informazioni sulla profondità della neve

#### Funzionamento della flotta & economicità

- Analisi di tutte le informazioni relative all'innevamento, alla flotta di veicoli e alla preparazione delle piste
- Integrazione dei cannoni da neve nel sistema
- Base decisionale per l'impiego di impianti di innevamento
- Impiego efficiente della flotta di veicoli
- Riduzione dei tempi di marcia dei battipista

#### Comunicazione

- Trasmissione di informazioni e comunicazione tra tutti gli operatori nel comprensorio sciistico
- Migliore gestione del team e supporto agli operatori



### Ambiente

#### Sostenibilità

- Notevole potenzialità di risparmio di acqua e corrente per gli impianti di innevamento
- Riduzione del consumo di carburante e quindi minore emissione di sostanze nocive
- Si evitano danni alle colture
- Atteggiamento di responsabilità ambientale come elemento di differenziazione verso la clientela

**BLUEIQ**

Responsabili per il futuro



## Premio innovazione per SNOWsat



**SNOWsat è stato premiato alla sua prima partecipazione al premio innovazione francese "Trophées Cap'Tronic" nella categoria "Industria e servizi" per il suo sistema di gestione per la preparazione e l'innevamento delle piste di sci. Questo riconoscimento premia l'"eccezionale" innovazione, che rappresenta la soluzione GPS integrata nei veicoli PistenBully con "l'introduzione di soluzioni software ed elettroniche".**

### Misurazione della profondità della neve: uno strumento efficace per l'ottimizzazione della produzione di neve

In qualità di pioniere nel settore dei battipista con sistema GPS, SNOWsat sviluppa, da oltre dieci anni, soluzioni di gestione parco macchine per le flotte di battipista. Tali soluzioni consentono non solo di determinare la posizione dei battipista e di analizzare i parametri del veicolo (regime del motore, marcia a vuoto, uso del verricello ecc.), ma anche di visualizzare lo stato delle piste battute e non battute e una panoramica complessiva sui dati giorno/settimana ecc. Inoltre il fiore all'occhiello di SNOWsat consente di misurare in modo accurato e affidabile le variazioni della profondità del manto nevoso di tutto un comprensorio sciistico. I dati rilevati sono particolarmente utili per gli impiantisti per risparmiare, ridurre al minimo gli impatti ambientali e preservare le risorse naturali. I dati forniti da SNOWsat consentono così la creazione notturna di un manto nevoso omogeneo e l'adattamento della produzione di neve al fabbisogno, ovvero la produzione "esatta della giusta quantità di neve" per "il giusto luogo". Ciò si concretizza non solamente nel risparmio dell'8% nelle ore di utilizzo del battipista ma anche in un ridotto consumo idrico ed energetico.

### Eccezionale precisione di misurazione

Il sistema integrato nel cruscotto mostra sullo schermo i dati di altezza e di posizione calcolati dal GPS, con precisione al millimetro, e una rappresentazione cartografica in tempo reale delle altezze della neve. I dati raccolti vengono confrontati con quelli di una rappresentazione cartografica di riferimento del comprensorio. La differenza in altezza consente di calcolare in tempo reale la profondità della neve al di sotto del battipista. Un sistema di navigazione inerziale efficiente corregge la proiezione della posizione GPS, che differisce per la forte inclinazione, e consente così una precisione di 5 cm nella misurazione del man to nevoso.

### Una crescita del 100% nei prossimi due anni

In qualità di consociata di Kässbohrer E.S.E., SNOWsat ha installato ad oggi più di un centinaio di sistemi in 9 paesi (in Europa e negli Stati Uniti). Le previsioni di vendita stimano altre 25 stazioni sciistiche nei prossimi due anni.

### Programma Cap'Tronic

Obiettivo del programma Cap'Tronic è il sostegno alle aziende francesi e l'incremento della loro capacità concorrenziale con soluzioni software ed elettroniche. In occasione della settima edizione del premio di innovazione "Trophées Cap'Tronic", i membri della giuria hanno selezionato 12 su oltre 40 progetti aziendali, che si sono contraddistinti come particolarmente innovativi. Dal 1999 il programma Cap'Tronic è sostenuto dall'associazione "JESSICA France", fondata con il sostegno finanziario del Ministero dello Sviluppo economico.

## Reagire alla crescente richiesta Il team di SNOWsat cresce



Stefan Lux, responsabile generale per SNOWsat in tutto il mondo

**I successi impongono la crescita. Per questo motivo Kässbohrer Geländefahrzeug AG ha rafforzato il suo team SNOWsat.**

Responsabile generale per il sistema SNOWsat a livello mondiale dal 01.04.2014 è Stefan Lux proveniente dalla sede centrale del Gruppo a Laupheim. È assistito da Sabrina Nusser che coordina il lavoro organizzativo. Per lo sviluppo del sistema veicolo e dell'infrastruttura del comprensorio sciistico, nel settore Sviluppo a Laupheim è stato assunto personale altamente qualificato. Il team dello Sviluppo a Laupheim lavora a stretto contatto con gli 8 collaboratori della filiale Kässbohrer in Francia che sono responsabili per la progettazione del software e l'assistenza.

Fin dagli inizi del 2013 fa parte della squadra la ditta Mazzetta & Menegon Partner AG di Untervaz in Svizzera che con i suoi 11 collaboratori si occupa del servizio assistenza in Svizzera.

Per rafforzare ulteriormente il team SNOWsat l'Ing. Christian Paar del Servizio Assistenza della filiale Austria è passato al settore SNOWsat ed è responsabile per la vendita e l'assistenza in Austria e Alto Adige.

### Contattare:

Stefan Lux  
Productmanager SNOWsat  
Telefono +49 (0)7392 900-410  
stefan.lux@pistenbully.com



## Comprensori sciistici che utilizzano SNOWsat



# SNOWsat nella prassi di

## Intervista: Tre manager nella neve

**Nonostante la temperatura polare, svolgono il loro lavoro con ardente passione: Michel Frison-Roche, Direttore del comprensorio sciistico Régie des Saisies presso Albertville, Christian Reverbel, vice direttore della società turistica SATA (Alpe d'Huez) e Stephan Schelbli, gestore delle Titlis Bergbahnen. Nessuno meglio di questi tre conosce dove soffia il vento e come funziona un battipista. PistenBully News pertanto li ha intervistati in merito alle loro prime esperienze con SNOWsat.**

**PistenBully News:** Grazie di aver voluto dedicare tempo a questo colloquio. Saliamo con il pensiero direttamente sulle Alpi: quali sono le sfide particolari che oggi vi trovate ad affrontare nei vostri comprensori sciistici?



La Régie des Saisies, Direttore Michel Frison-Roche

**Michel Frison-Roche:** Contrariamente a molte altre zone sciistiche francesi, noi dobbiamo ritenerci fortunati: addirittura ci espandiamo! Quest'anno si sono aggiunti circa 7 km di pista. Di pari passo, però, deve essere continuamente ampliato il sistema di innevamento, in modo da poter assicurare una qualità costante delle piste. Solo così siamo ben attrezzati anche per situazioni critiche dovute al clima.

**PistenBully News:** Il cambiamento climatico svolge quindi un ruolo centrale in tutte le programmazioni?

**Christian Reverbel:** Naturalmente siamo molto preoccupati del fatto che la neve ogni anno diminuisca. Per il nostro personale aumenta l'impegno per mantenere inalterato il manto nevoso e per continuare a preparare le piste nella qualità che i nostri ospiti hanno il diritto di attendersi.

**Stephan Schelbli:** Comprensori sciistici a quota più bassa stanno sparendo insieme ai ghiacciai. Purtroppo al cambiamento climatico non si sfugge. Per tale motivo nei prossimi 5 anni investiremo 10 milioni di euro in un nuovo sistema di innevamento. Ritengo che ne valga la pena; da noi al Titlis gli Skier Days sono comunque in aumento.

**PistenBully News:** Questa enorme spesa è veramente necessaria per continuare a soddisfare le esigenze degli sciatori?

**Christian Reverbel:** Da parte mia i numeri lo confermano: gli ospiti tornano solo se ogni giorno offriamo una perfetta qualità delle piste, indipendentemente dal tempo che fa. Per questo abbiamo cercato un sistema che fornisca continuamente informazioni sui lavori dei nostri battipista e degli impianti di innevamento.

**PistenBully News:** Questo risponde già in parte alla nostra prossima domanda: Perché avete scelto proprio SNOWsat?

**Michel Frison-Roche:** La nostra flotta è costituita al 100 per cento di PistenBully. Quando Kässbohrer ha acquisito SNOWsat e ha sviluppato un nuovo software, per noi era logico restare con questo fornitore.

**Stephan Schelbli:** Per noi è stato il nostro partner per la gestione delle piste Mazzetta & Menegon che ci ha raccomandato espressamente SNOWsat.

**Christian Reverbel:** Per la possibilità di ottimizzare la produzione di neve artificiale. Ci ha convinti anche l'aspetto della sicurezza in cattive condizioni meteorologiche e intorno alle funi dei verricelli, insieme alla gestione della flotta con tutti i suoi vantaggi.

**Michel Frison-Roche:** Per me, come direttore, la gestione della neve esattamente determinabile è stato un argomento importante. Inoltre ho ritenuto fondamentale l'abbassamento dei costi dell'acqua e della corrente per generare la neve artificiale.

**PistenBully News:** Anche l'ambiente dovrebbe trarre vantaggio di queste considerazioni economiche.

**Michel Frison-Roche:** Senza dubbio, si tratta complessivamente di una gestione ecologica delle risorse. Quando SNOWsat, per esempio, consente di ridurre il consumo di carburante, ciò migliora il bilancio di CO<sub>2</sub> della zona sciistica.

**Christian Reverbel:** Per noi ci sono stati anche un paio di altri punti: con il collegamento in rete e gli strumenti di analisi, la gestione della flotta doveva diventare più efficiente. Inoltre volevamo garantire una maggiore sicurezza ai nostri operatori in cattive condizioni di visuale.

**Michel Frison-Roche:** Sì, la rappresentazione di SNOWsat di tutto il territorio sciistico era veramente utile. Per noi a Les Saisies anche questo è stato un criterio per l'acquisto.

**PistenBully News:** Tutti voi avete ora alle spalle la prima stagione con SNOWsat. Cosa ha portato in concreto ai vostri territori sciistici l'impiego del sistema?

**Stephan Schelbli:** Abbiamo potuto pianificare con più precisione e quindi lavorare in modo più economico. Ciò riguarda sia l'impianto di innevamento, sia le correzioni del terreno. Ora abbiamo una produzione di neve ottimale, e la neve è sempre nelle zone previste.

**Michel Frison-Roche:** Sotto questo aspetto l'analisi dei dati di esercizio ci risulta molto vantaggiosa: grazie a SNOWsat possiamo prevedere le zone di maggior usura delle piste ed intervenire lì tempestivamente con la neve artificiale. I piani di preparazione delle piste con obiettivi precisi hanno complessivamente aumentato l'efficienza della gestione delle piste. Per il resto siamo lieti di poter ora garantire una sufficiente altezza del manto nevoso per l'intera stagione.

**Christian Reverbel:** Abbiamo fatto esperienze analoghe. Ho già parlato della difficoltà nella preparazione delle piste in condizioni di cattiva visibilità.

Ora, con la rappresentazione dei limiti delle piste e con la determinazione della posizione degli altri veicoli, siamo riusciti, per così dire, a prendere due piccioni con una fava: gli operatori lavorano con maggiore sicurezza e la preparazione avviene secondo il fabbisogno.

**PistenBully News:** Con questo siamo arrivati alla redditività. È possibile quantificare esattamente in cifre i risparmi ottenuti con SNOWsat?

**Michel Frison-Roche:** No, per fornire cifre serie ci manca ancora un feedback determinante. Sicuramente abbiamo registrato un effetto di ottimizzazione a diversi livelli, ma se vuole avere i dati di misurazione precisi, La pregherei di invitarmi di nuovo tra due o tre stagioni.

**PistenBully News:** La prendiamo in parola! E come va in Svizzera l'effetto risparmio?

**Stephan Schelbli:** A Titlis un paio di numeri siamo già riusciti ad ottenerli. Il consumo di carburante per la flotta è diminuito del 15 per cento e i tempi di movimentazione dei veicoli nella preparazione delle piste sono scesi da 8 a 7 ore a notte.



SATA, Direttore Christian Reverbel

**Christian Reverbel:** Ma questo è proprio un buon segnale! Al momento, però, devono unirmi al Signor Frison-Roche: ancora non disponiamo di numeri concreti. Tuttavia, grazie al sistema V3 ci aspettiamo un netto miglioramento della produzione di neve quando saranno installati i collegamenti dei dati tra SNOWsat e il comando dell'impianto di innevamento.

**PistenBully News:** Come va a coloro che lavorano direttamente con il sistema? Per i vostri operatori è cambiato qualcosa con SNOWsat?

**Michel Frison-Roche:** Hm, SNOWsat è stata inizialmente una questione critica, poiché gli operatori temevano che si trattasse soprattutto di un modo per sorvegliarli. Però hanno ben presto riconosciuto quali buoni servizi rende questo sistema, proprio con la nebbia.

**Christian Reverbel:** Interessante che anche da voi sia avvenuto esattamente lo stesso! Anche i nostri

# lavoro

operatori all'inizi erano molto diffidenti verso il GPS. Nel frattempo però lo usano volentieri per stabilire i loro percorsi o per individuare la posizione di altri battipista. È ovvio che una rete di comunicazione totale costituisca una forma di sorveglianza, ma soprattutto rappresenta la sicurezza per i team addetti alle piste.

**Stephan Schelbli:** A proposito di sicurezza: i nostri operatori affermano che con SNOWsat nella preparazione delle piste i punti di ancoraggio si trovano molto più rapidamente.

**PistenBully News:** Ci sono commenti da parte dei vostri capi officina?

**Michel Frison-Roche:** Anche loro apprezzano l'aumento della sicurezza: il controllo periodico dei messaggi ci aiuta ad effettuare interventi preventivi e migliora la programmazione della manutenzione.



Titlis Bergbahnen, Direttore Stephan Schelbli

**Stephan Schelbli:** Proprio così, prevenzione è la parola che sento continuamente dai nostri capi officina.

**PistenBully News:** Per concludere diamo un'occhiata anche ai nostri clienti. Gli sciatori e gli snowboarder percepiscono il miglioramento della qualità delle piste e il contemporaneo risparmio delle risorse?

**Michel Frison-Roche:** No, i nostri clienti non pensano affatto a tutto il lavoro che c'è dietro. Anche se nella nostra comunicazione inseriamo appositamente informazioni sulla tutela ambientale – per esempio il fatto che disponiamo della certificazione ISO 14000 –, tuttavia finora ciò non sembra suscitare un vero interesse nei nostri visitatori.

**PistenBully News:** Qui viene a crearsi un divario tra la coscienza ambientale messa in mostra e il comportamento quotidiano. Si tratta di un problema sociale per il quale tutti noi dovremmo essere chiamati a rispondere. Vi ringraziamo per il colloquio.

# Rassegna stampa

Schwäbische Zeitung, Seilbahn International e manager della montagna parlano dei vantaggi di SNOWsat

Schwäbische Zeitung, 06.03.2014

## La neve è oro – Kässbohrer sviluppa un sistema di misurazione dell'altezza della neve

Kässbohrer estende la misurazione dell'altezza della neve come forte settore di attività – I comprensori sciistici possono ridurre enormemente i costi di esercizio

**Garmisch-Classic punta sul sistema SNOWsat di Kässbohrer Geländefahrzeug AG di Laupheim.**

...Tanto tempo fa, gli uomini nel comprensorio sciistico di Garmisch-Classic facevano lunghi fori nella neve per accertare dove il manto nevoso era lungo e dove era piatto. Era un sistema faticoso e impreciso. Oggi, accendono un apparecchio GPS. Con una precisione di centimetri l'apparecchio comunica agli operatori quanto è profonda la neve sotto i cingoli del battipista. "In ogni caso è un grande aiuto", dice l'operatore di battipista Christian Edenhofer. Sulla base dei dati acquisiti ora gli operatori sanno esattamente quanta neve devono spostare da una superficie – dove c'è tanta neve – all'altra superficie – dove c'è poca neve.

Si chiama "gestione della neve" e fa risparmiare tempo agli operatori, benzina ai battipista, gas di scarico all'ambiente e tanti soldi ai comprensori sciistici... Solo là dove c'è poca neve, vengono utilizzati i cannoni da neve. E anche soltanto per il tempo strettamente necessario.

Anton Ostler, che si occupa dell'innevamento a Garmisch dal 1990, ha provato SNOWsat nella stagione 2012/2013 ed è stato subito convinto dei suoi vantaggi. "Ora mi accorgo che devo intervenire prima che la sporcizia salti fuori", dice Ostler. Viceversa, ora neppure i mucchi di neve sono restati inutilizzati. Prima, dove c'erano i grandi mucchi di neve, spesso se ne accorgevi solo in primavera, quando le piste si scongelavano. "Una volta scomparsi, non trovi più la neve per tutto l'inverno", spiega l'esperto. Soldi in contanti ti si sono sciolti davanti al naso.

In inverni così caldi come questo, gli addetti all'innevamento devono mantenere i nervi saldi: Senza neviccate successive, diventa ancora più importante distribuire efficacemente la neve esistente... Sistemi come SNOWsat diventeranno indispensabili per le zone sciistiche. "Quest'anno il sistema ci ha salvato", afferma Edenhofer. "Qui continuiamo ad andare avanti con l'innevamento base." Ora, anche con poca neve, potrebbe migliorare le piste. Gli sciatori si aspettano sempre condizioni ottimali.

"La gestione della neve, però, non è l'unica cosa che fa SNOWsat", spiega l'ingegner Christian Paar, responsabile della vendita e installazione del sistema in Austria. Se necessario, il sistema trasmette alla centrale molti dati, come per esempio l'ubicazione attuale. Il responsabile delle piste potrebbe in tal modo utilizzare la sua flotta con maggiore efficienza. Inoltre il sistema fornisce informazioni sui dati del veicolo, come regime del motore, forza di trazione dei verricelli o allarmi.

Affari in forte espansione. Con SNOWsat Kässbohrer ha aperto un altro campo di attività che presenta ottime prospettive. "Tra cinque anni in quasi ogni zona sciistica sarà disponibile un sistema come SNOWsat", dichiara Paar. Nessuno potrà più rinunciare alla gestione della neve... SNOWsat si vanta di essere l'unico sistema di gestione della neve ad offrire le sue prestazioni in tempo reale. "Gli altri sistemi valutano approssimativamente dove si trova la neve. Noi lo sappiamo", dice Paar. Inoltre, diversamente dalla concorrenza, Kässbohrer è già presente in tutto il mondo.

Si – Seilbahnen International, 02/2014

## Kässbohrer: Misurazione dell'altezza della neve ora disponibile anche per altre marche

SNOWsat – Uno per tutti

Kässbohrer Geländefahrzeug AG offre SNOWsat da subito anche per veicoli di altre marche; pertanto i gestori di comprensori sciistici hanno la possibilità di montare il sistema di gestione delle piste e delle flotte nei mezzi del loro parco veicoli, indipendentemente dalla Casa costruttrice.

All'opera da questa stagione con enorme successo nel comprensorio sciistico di Engelberg/Titlis e presso le Funivie Flumserberg, SNOWsat stabilisce criteri di riferimento per quanto riguarda l'affidabilità, la facilità di impiego e la tecnologia. A causa della scarsità di neve dell'ultimo inverno, in queste zone SNOWsat è già diventato

indispensabile per gli operatori, i quali possono effettuare una preparazione ottimale delle piste con poche risorse.

... grazie all'efficiente gestione SNOW, sarà possibile calcolare quanta neve sarà necessaria per l'intera stagione.

Pertanto, naturalmente non solo troppa poca, ma neppure troppa – bensì esattamente quanto serve; l'innevamento totale per "paura", di non avere abbastanza neve, non sarà più necessario.

MOUNTAIN MANAGER, 02/2014

## Gestione ottimale della neve sul Titlis

Le inconsuete condizioni meteorologiche di questo inverno hanno mostrato chiaramente quanto sia importante un efficiente sistema di gestione della neve e delle piste per un buon turismo invernale. Nel comprensorio sciistico di Engelberg/Titlis puntano in merito sul sistema SNOWsat di Kässbohrer.

Per rendere attraente l'offerta per gli ospiti e mantenerne l'attrattiva anche in caso di difficili condizioni meteorologiche, le Bergbahnen Titlis hanno investito nel sistema SNOWsat di Kässbohrer Geländefahrzeug AG. Questo sistema è stato già installato per oltre cento volte in 9 Paesi e assicura al tempo stesso una cura precisa delle piste e un'efficace gestione della flotta.

**Tecnica all'avanguardia**

Il sistema SNOWsat che dalla sua introduzione sul mercato nel 2012 è stato continuamente perfezionato e ampliato, si basa sulla tecnica più moderna. Pertanto vi è la possibilità di far confluire anche funzioni future ed effettuare aggiornamenti del sistema, senza doverlo sostituire.

# SNOW BULLY

Cerchiamo la sfida – missioni estreme in alta  
passione. In tutti i tipi di impiego, con la flotta  
che ci consente di affrontare e



**PistenBully Paana**

Il piccolo versatile per piste di fondo  
e sentieri escursionistici invernali

**PistenBully 400**

Lo specialista della preparazione  
delle piste e dei funpark

**PistenBully 600 W Polar SCR**

Il Premium di potenza per la massima  
resa di superficie

*PistenBully*<sup>®</sup>

# BUSINESS

In montagna, così come a valle, sono la nostra  
PistenBully abbiamo lo strumento perfetto  
per risolvere qualsiasi problema.



**PistenBully 600 SCR**

Concentrato di potenza per la  
massima resa di superficie

**PistenBully 100 SCR**

Il multitalento per la preparazione di piste di fondo,  
di discesa e indoor

# FROM GREEN

## **BLUEIQ si basa sulla tecnologia ambientale GREENIQ e prosegue quindi la filosofia aziendale di PistenBully.**

Per convinzione, noi di PistenBully abbiamo sempre collegato gli aspetti ecologici con vantaggi economici per i clienti. L'unione tra redditività, efficienza energetica, risparmio delle risorse e sicurezza fa nascere innovazioni intelligenti. Questo atteggiamento ha improntato tutta la nostra progettazione di veicoli e prodotti, le tecnologie e i sistemi di produzione adottati, così come l'impostazione del nostro Servizio Assistenza, della disponibilità di ricambi e dei corsi di formazione. Riteniamo che il pensiero olistico sia un investimento fruttuoso per tutte le persone.

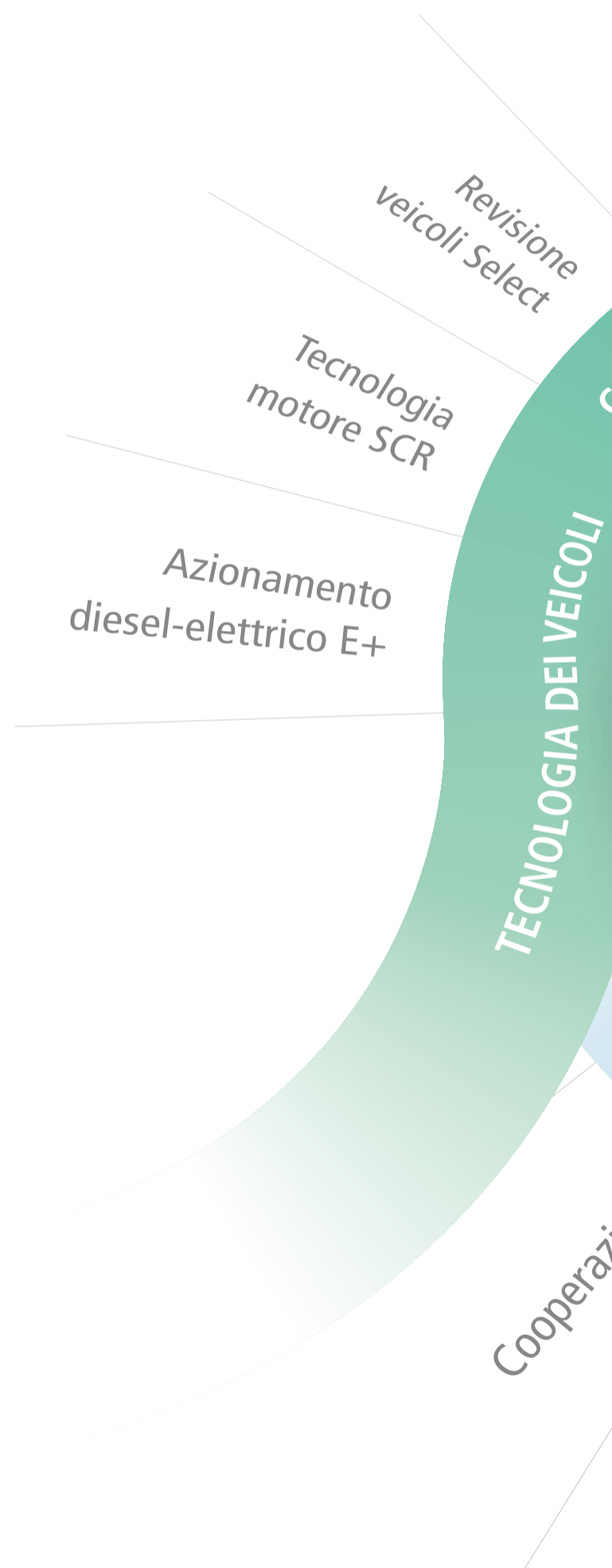
Sono gli sport invernali stessi che ci impegnano. I cambiamenti climatici esigono una nuova apertura verso soluzioni intelligenti e sostenibili, poiché i limiti della neve inevitabilmente si spostano verso l'alto. Per molti impianti sciistici, pertanto, la produzione di neve artificiale da tempo è diventata indispensabile. Il fabbisogno di acqua e corrente per la produzione della neve è ormai uno dei principali fattori di costi nelle imprese di questo settore. Si dimostra, tuttavia, che le buone idee, già a breve e medio termine, hanno effetti positivi sull'ambiente e consentono decisivi risparmi di costi per i comprensori sciistici.

Da quando esiste la misurazione intelligente della profondità della neve per la preparazione delle piste, la produzione superflua di neve artificiale appartiene al passato. Anche i danni alle colture sono praticamente evitabili. L'impiego strategico di tutta la flotta di battipista porta ulteriori vantaggi per quanto riguarda la durata di preparazione, il consumo di benzina, la sicurezza e la misurabilità delle prestazioni di lavoro. Ma noi abbiamo a cuore anche la promozione di giovani talenti, lo sviluppo e il consolidamento di nuove discipline sportive e l'attrattività degli sport invernali in sé. Per questo facciamo fronte comune con i clienti, le associazioni e la politica.

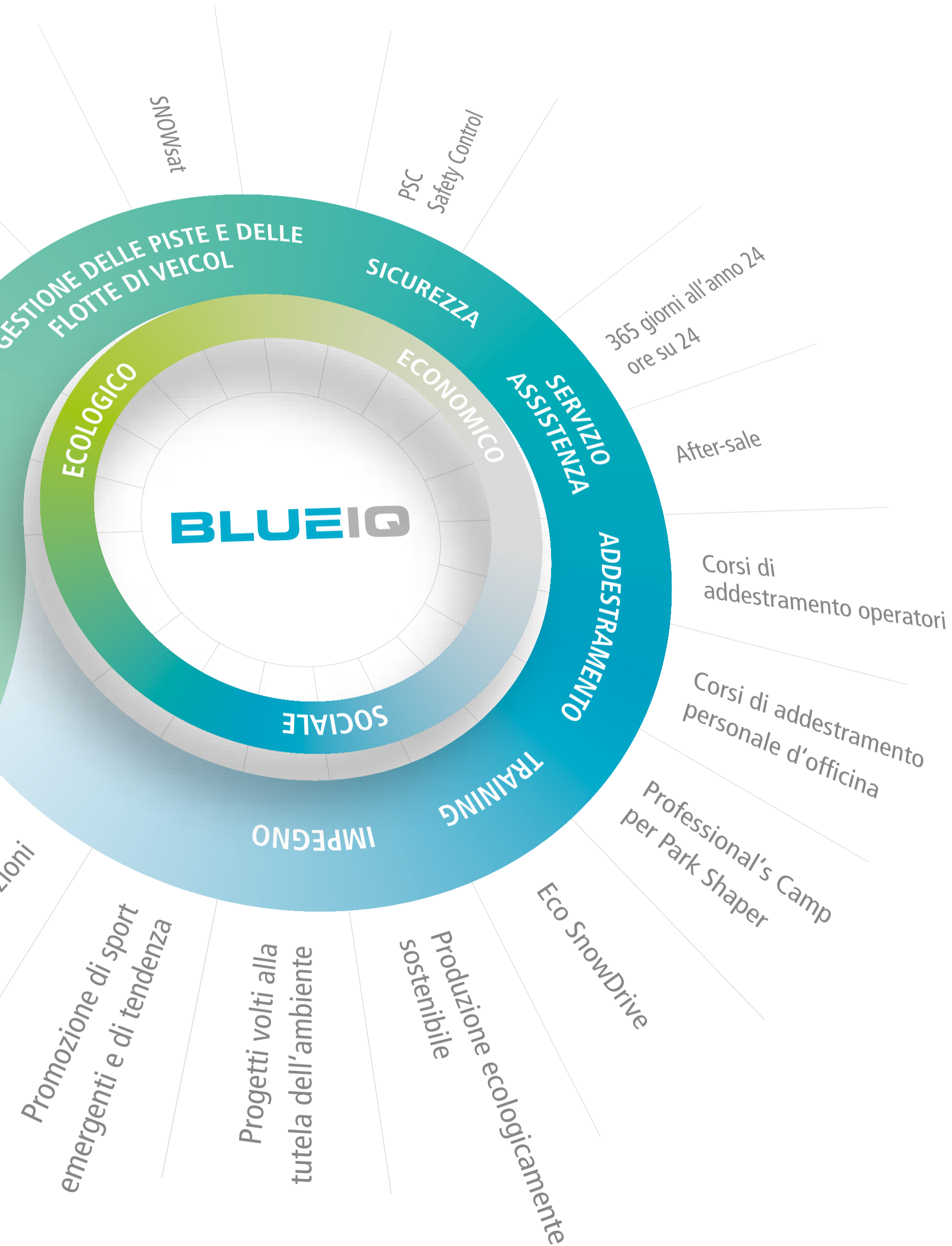
**Siamo pronti ad affrontare le sfide del futuro.  
Con passione, creatività e capacità innovativa.**



Responsabili per il futuro



# EN TO BLUE



# FROM GREEN TO

## BLUEIQ è una filosofia aziendale dei fatti

In BLUEIQ si cela la nostra strategia aziendale di una configurazione responsabile del futuro. Come leader di mercato, noi di Kässbohrer Geländefahrzeug AG siamo convinti che le innovazioni tecnologiche debbano essere integrate in concetti onnicomprensivi che soddisfino le prossime generazioni. Per questo creiamo una connessione tra gli aspetti economici, ecologici e sociali degli sport invernali. Ne scaturisce una gamma di prodotti intelligentemente coordinati tra loro. Ciò porta ai nostri clienti un maggiore valore di utilizzo e maggiore redditività e a tutti noi un ambiente migliore.



### PistenBully 600 E+ a trazione diesel-elettrica

Con questo PistenBully 600 E+ a trazione diesel-elettrica abbiamo posto una pietra miliare nella progettazione di veicoli. Il 600 E+ riduce le emissioni di CO<sub>2</sub>, NO<sub>x</sub> e carburante rispettivamente del 20%. Ciò significa un'elevata efficienza. Inoltre nella marcia in discesa viene recuperata l'energia per l'azionamento della fresa. L'operatore gode i vantaggi di un'enorme forza di spinta da fermo, di una straordinaria sensazione di marcia e di una minore rumorosità del motore.



### Tecnologia dei motori SCR

La tecnologia SCR riduce gli ossidi di azoto nei gas di scarico e nelle emissioni di polveri fini. Ciò è realizzato mediante AdBlue®, una soluzione di ammoniaca collocata in un serbatoio separato, che viene additivata al gas di scarico dopo la combustione. In una reazione chimica l'ammoniaca e gli ossidi di azoto si trasformano in azoto e idrogeno non nocivi. Questo processo riduce notevolmente anche le emissioni di polveri fini.



### Rigenerazione di veicoli Select

Con il programma Select per la rigenerazione dei veicoli prolunghiamo la vita dei nostri prodotti, realizzando notevoli risparmi in termini di risorse e di energia. I nostri clienti, a loro volta, hanno il vantaggio di acquistare un prodotto di valore a un prezzo conveniente.



### SNOWsat

SNOWsat aumenta notevolmente la redditività dei comprensori sciistici e li attrezza per il futuro. La misurazione della profondità della neve tramite satelliti, la trasmissione di dati alla centrale e ai battipista in tempo reale, nonché il collegamento opzionale al sistema dei cannoni da neve, consentono di ridurre la produzione di neve, i tempi di esercizio e il consumo di carburante dei battipista. Tutto ciò abbatta i costi di esercizio complessivi e protegge l'ambiente. La neve viene prodotta solo secondo un preciso fabbisogno e distribuita in modo ottimale. Il rilevamento centralizzato di tutti i dati di esercizio crea la base per costanti miglioramenti e maggiore efficienza. Inoltre il sistema SNOWsat favorisce la sicurezza attiva e passiva, segnalando altri battipista, ostacoli e funi di veicoli con verricello.



### PistenBully Safety Control

PSC provvede ad una maggiore sicurezza nella preparazione delle piste e riduce il rischio di incidenti per gli operatori, gli sciatori e il gestore dell'impianto. Spesso i battipista sono al lavoro con la nebbia, durante nevicate o nell'oscurità; la cattiva visibilità aumenta il rischio di incidenti. Qui interviene il PistenBully Safety Control: 4 telecamere termiche esplorano in permanenza le vicinanze del veicolo e segnalano tempestivamente i pericoli, differenziando tra oggetti e persone e riconoscendo la direzione di provenienza. Dopo tre livelli di avvertimento dell'operatore, il sistema interviene direttamente nel comando del veicolo.

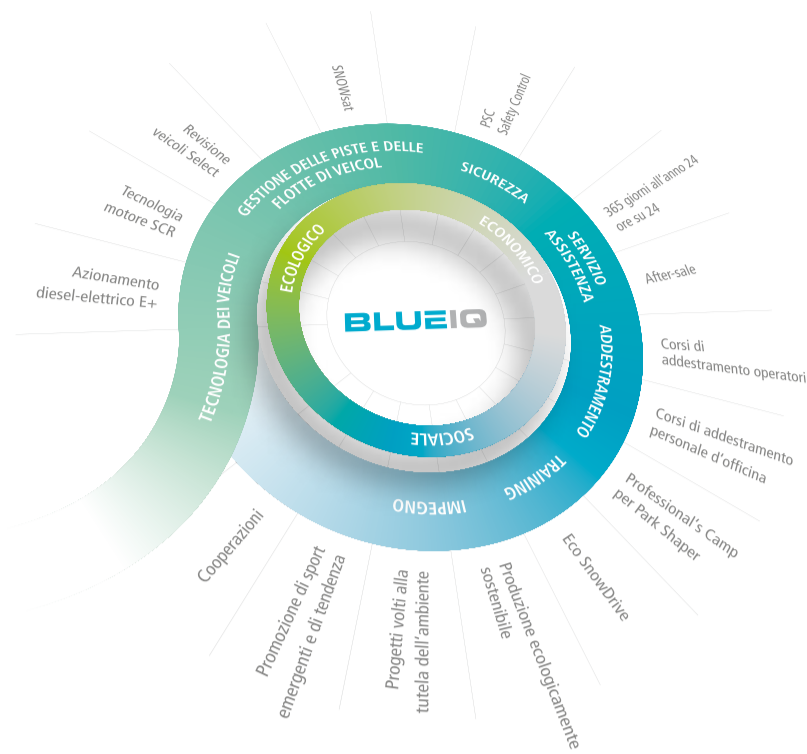


### 365/24 Service e Aftersales

Sappiamo cosa significa il fermo di un battipista per un comprensorio sciistico. Per questo da molti decenni Kässbohrer Geländefahrzeug AG investe in una capillare rete di assistenza in tutto il mondo con brevi tempi di risposta. Tecnici dell'Assistenza e ricambi originali sono sul posto entro 24 ore. Inoltre abbiamo in tutto il mondo oltre 130 punti di assistenza e rappresentanze, pertanto siamo sempre vicini a voi con interlocutori personali. Grazie allo stretto rapporto con i nostri clienti, siamo in grado di reagire rapidamente e in maniera adeguata alle loro richieste. Per i ricambi diamo priorità alla massima qualità, poiché i risparmi nel materiale sono spesso causa di avarie e quindi di elevati costi successivi.



# BLUE



## Corsi di addestramento per operatori e personale di officina

Con il nostro ampio programma di corsi per operatori e personale di officina costruiamo per il futuro. Il team di intervento impara ad usare correttamente i veicoli e la tecnologia di avanguardia. I gestori degli impianti hanno i vantaggi di una maggiore efficienza, maggiore durata dei veicoli, migliore qualità delle piste, nonché più sicurezza sia nel veicolo, sia sulle piste. Sulla base delle conoscenze acquisite, inoltre, i collaboratori dei comprensori sciistici sono in grado di effettuare da soli diverse riparazioni e di rimettere in funzione in modo rapido e conveniente i battipista in panne.



## Produzione sostenibile e progetti ecologici

La valorizzazione dell'uomo e della natura è il nostro principio fondamentale. Per questo ci siamo impegnati ad un uso consapevole delle risorse e ad un'azione sostenibile. Per garantire uno sviluppo ecologico nel tempo, Kässbohrer Geländefahrzeug AG ha introdotto una gestione ecologica di tutti i processi produttivi; l'azienda ha ottenuto la certificazione secondo la norma internazionale di gestione ambientale ISO 14001:2004. Le misure adottate comprendono il recupero energetico ai banchi prova, il recupero del calore negli impianti di verniciatura, un sistema di verniciatura elettrostatico più rispettoso dell'ambiente e la conversione degli avvitatori pneumatici in avvitatori elettrici nella catena di montaggio. Inoltre Kässbohrer investe in una propria centrale elettrotermica a blocco che genera energia sul posto in cui viene utilizzata.



## Professional's Camp per Park Shaper

Il Professional's Camp internazionale di Kässbohrer è la piattaforma di scambio per esperti provenienti da tutto il mondo. Qui vengono presentati e collaudati nuovi prodotti, vengono ampliate le competenze e scambiate le nozioni tecniche – una vera e propria fonte di ispirazione per i partecipanti e per Kässbohrer, ma anche l'occasione per curare i rapporti internazionali tra professionisti. Le conoscenze acquisite confluiscono nell'ottimizzazione del prodotto e sono pertanto un importante motore per lo sviluppo di nuovi prodotti.



## Promozione di nuove leve e di sport di tendenza

Gli sport invernali vivono di nuove leve di atleti e dell'evoluzione di nuove discipline sportive. A noi sta particolarmente a cuore mantenere in funzione questo processo di crescita. Per questo Kässbohrer sostiene giovani promesse, come per esempio lo skicrosser Daniel Bohnacker e altri, e sponsorizza i più diversi eventi. Inoltre Kässbohrer sostiene il centro di biathlon a Dornstadt (Germania) e collabora strettamente con il Camp Woodward (USA), che ha come obiettivo la formazione professionale di giovani talenti.



## Eco-SnowDrive – gestione delle piste in loco

Eco-SnowDrive è un programma di formazione specifico per operatori di battipista. In unità teoriche e pratiche gli operatori vengono sensibilizzati su una modalità di guida responsabile. Attraverso il corso i nuovi operatori sviluppano rapidamente la comprensione della macchina e della pista. In questo modo i veicoli hanno una minore usura e al tempo stesso diminuiscono il consumo di carburante e le emissioni di CO<sub>2</sub>.



## Collaborazioni

Insieme si è più forti. Per questo cerchiamo la collaborazione con persone che condividono la nostra passione e visione. Da molti anni curiamo amicizie e collaborazioni con numerose associazioni, aziende ed organizzatori. PistenBully è tra l'altro partner ufficiale della Federazione Tedesca dello Sci (DSV). Specificatamente per lo Snowpark Kässbohrer intrattiene propri rapporti di collaborazione con Schneestern OHG (Germania), la società installatrice dei più grandi funpark in Europa, e con Camp Woodward (USA). Con un forte team, continuiamo a sviluppare tutti i tipi di funsport invernali.

# Eco-SnowDrive – lavorare risparmiando

Gestione delle piste in loco



Christian Zimmermann con l'operatore Christian Schennach

**Utilizzando in modo efficiente la tecnica moderna e sfruttando a fondo le potenzialità dell'operatore, con qualche suggerimento è possibile non solo ridurre i costi, bensì migliorare anche la qualità di preparazione delle piste. Il consumo di carburante e le emissioni di sostanze nocive, ad esempio, si riducono sia con lo stile di guida, sia con l'ottimizzazione dei processi. Ciò è importante per tutte le aree sciistiche che vogliono migliorare sia il loro bilancio economico che quello ecologico.**

Kässbohrer Geländefahrzeug AG sostiene Eco-SnowDrive nell'ambito della sua strategia BLUEIQ per una preparazione sostenibile delle piste. Christian Zimmermann, titolare di Eco-SnowDrive, proviene da una famiglia di gestori di impianti a fune ed ha maturato sul suo stesso skilift la consapevolezza di una preparazione delle piste economica, ecologica e di alta qualità. Numerosi impiantisti hanno già partecipato ad un corso Eco-SnowDrive e sono rimasti positivamente sorpresi delle potenzialità offerte da uno stile di guida ottimizzato. La società funiviaria Jungholz (A), le funivie Rosshütte a Seefeld, la seggiovia e skilift Pontresina Alp Languard AG (CH), nonché la Fellhorn Bahn GmbH (D)/Kleinwalsertaler Bergbahn AG sono solo alcuni dei nostri convinti clienti.

Il 05/06 febbraio 2014 Christian Zimmermann ha tenuto una consulenza presso la Ehrwalder Almbahn. Il team di PistenBully-News ha parlato con Franz Dengg Jun. dei contenuti e dei risultati di questa esperienza.

**Team PistenBully-News:** La consulenza di Eco-SnowDrive ha corrisposto alle sue aspettative?

**Franz Dengg jun.:** Il signor Zimmermann ha svolto il corso Eco-SnowDrive con tutto il gruppo di operatori. È stata data una particolare importanza ad una modalità di guida economica e alla regolazione della fresa. I nostri operatori hanno accettato volentieri la consulenza ed hanno molto apprezzato i modi gradevoli del signor Zimmermann.

**Team PistenBully-News:** Quali argomenti sono stati particolarmente interessanti per Lei?

**Franz Dengg jun.:** Siamo sempre stati molto soddisfatti della qualità delle piste. L'argomento principale del corso verteva su una preparazione delle piste economica e di minimo impatto ambientale. Il signor Zimmermann ci ha prospettato anche alcune idee nuove. La sua visione d'insieme, dall'esterno, sulle consuete procedure ha evidenziato degli aspetti di cui noi, all'interno, non ci accorgevamo più. In questo modo, con piccoli e semplici interventi si possono ottenere miglioramenti e risparmi.

**Team PistenBully-News:** Quali vantaggi si prospetta nella pratica quotidiana?

**Franz Dengg jun.:** Ci attendiamo una riduzione dei costi mediante il corretto azionamento del battipista. Il signor Zimmermann inoltre è riuscito a spiegare agli operatori che l'acquisto, il funzionamento e il mantenimento di un PistenBully comporta costi elevati e con una corretta modalità di lavoro si può risparmiare denaro.

Christian Zimmermann e Franz Dengg jun. discutono sul terreno.



**Team PistenBully-News:** Perché è utile un corso Eco-SnowDrive?

**Christian Zimmermann:** I vostri operatori vengono sensibilizzati su una modalità di guida responsabile da un punto di vista economico ed ecologico. Scopiamo ciò che fa perdere tempo nella preparazione della pista ed evidenziamo dove si possono risparmiare tempo ed ottimizzare percorsi, la suddivisione del lavoro, ma anche dove, forse a causa del forte utilizzo, è necessario effettuare una preparazione più intensa.

Effettuiamo l'addestramento dei vostri operatori sugli stessi PistenBully che usano tutti i giorni, insegnando quindi una modalità di guida adatta al tipo di veicolo specifico ed eventualmente l'impiego ideale del verricello. Dove stabilisco il punto ottimale di ancoraggio per ridurre i costi e l'usura e per aumentarne l'efficacia? Dove colloco i cannoni e le lance da neve per non pregiudicare la preparazione? In quali punti è meglio curvare con il PistenBully senza rovinare le piste? Ma anche l'impiego della neve artificiale, soprattutto come questa viene lavorata in modo ottimale insieme al manto di neve naturale, sono parte integrante della formazione Eco-SnowDrive. Anche altri argomenti, come una maggiore comunicazione tra gli operatori durante il lavoro, sono all'ordine del giorno. Infine esaminiamo le questioni del minore consumo di carburante, di una riduzione dei costi di usura, nonché di un minore inquinamento ambientale.

**Vi interessa un corso Eco-SnowDrive nella vostra zona?**

È sufficiente contattare  
Christian Zimmermann al numero  
telefonico +49 (0)171 994 00 71  
eco-snowdrive@web.de  
www.eco-snowdrive.com



Eco-SnowDrive

BLUEIQ

Responsabili per il futuro



da sx. a dx. Horst Biechl, direttore vendite regionale di Kässbohrer Geländefahrzeug AG; Andrä Rupprechter, Ministro dell'Ambiente; Jens Rottmair, Presidente di Kässbohrer Geländefahrzeug AG; Peter Soukal, responsabile della filiale Austria di Kässbohrer Geländefahrzeug AG; seduto: Peter Hausberger, direttore Bergbahnen Alpbach

# 600 E+ una scelta a favore di tecnologie sostenibili una tecnologia sostenibile

PistenBully 600 E+ da questa stagione anche ad Alpbach, Courchevel e sul Piccolo Scheidegg

**Le funivie francesi di Courchevel / Val Thorens hanno optato per la tecnologia tedesca di veicoli ecocompatibili. PistenBully 600 E+ è già entrato in azione nel periodo natalizio.**

Courchevel si trova nel Dipartimento della Savoia, nelle Alpi francesi. Insieme alle località di Méribel, Les Menuires e Val Thorens forma il comprensorio Trois Vallées. La posizione geografica è straordinaria: con oltre l'85% del comprensorio in una posizione ad oltre 1.800m e con oltre 2.000 cannoni da neve (che coprono una superficie di 45% del territorio), le 3 Vallées garantiscono, da inizio dicembre a fine aprile, un manto nevoso della migliore qualità. Nelle 3 Vallées si estendono 311 piste totali.

Courchevel attribuisce un grande valore soprattutto all'inserimento dei principianti, di tutte le età. Nelle cosiddette zone ZEN (zone per l'introduzione allo sci per principianti) questi ultimi, sia bambini sia adulti, possono lentamente prendere sensibilità sotto i loro piedi, senza aver paura di essere disturbati dagli sciatori già provetti.

Con l'acquisto di PistenBully 600 E+, la Società di Trois Vallées, gestore della stazione sciistica di Courchevel, ha ancora una volta optato per una tecnologia innovativa ed ecocompatibile, nell'impegno per un bilancio energetico ridotto.



Consegna del primo PistenBully E+ in Francia alle Funivie Courchevel.

**Ecocompatibilità e risparmio di carburante**

PistenBully 600 E+ convince con i suoi valori prestazionali, la sua redditività ed ecocompatibilità. 20% in meno di consumo carburante, ridotti costi di manutenzione ed elevata potenza di spinta a regime ridotto parlano altrettanto per PistenBully 600 E+ come il 99% in meno di emissioni di particelle, il 20% in meno di emissioni di NO<sub>x</sub> e CO<sub>2</sub> o le emissioni sonore sensibilmente ridotte. Il consumo ridotto di carburante si ottiene grazie a tre fattori: nella discesa a valle i motori di marcia accumulano e sfruttano la corrente necessaria per l'alimentazione della fresa, funzionamento continuo del motore diesel in un intervallo di regime ottimale e maggiore rendimento della trasmissione elettrica rispetto a quella idraulica. Il motore elettrico non ha solamente un eccezionale rendimento, ma garantisce anche una coppia elevata costante. La potenza è quindi immediata e anche disponibile a regimi ridotti, fornendo a PistenBully 600 E+ una sensazione completamente nuova di guida, con una forza di spinta incredibile fin dalla partenza. Sviluppo di potenza eccezionale a regime ridotto.

Jean Bourcet, Amministratore delegato di Setam: "I maggiori costi iniziali del nuovo veicolo verranno ammortizzati già nella terza stagione dalla maggiore resa di superficie e dal consumo ridotto di carburante."



Grazie al nuovo PistenBully 600 E+, in funzione sul Piccolo Scheidegg, vengono ridotti i costi.

**I primo PistenBully 600 E+ in Austria prepara le piste ad Alpbachtal.**

Alla presenza del Ministro per l'Ambiente Andrä Rupprechter, all'inizio di marzo il presidente di Kässbohrer Geländefahrzeug AG Jens Rottmair ha consegnato il primo PistenBully a trazione diesel-elettrica in Austria alle Funivie di Alpbach. I motivi per il nuovo acquisto sono evidenti per Peter Hausberger, direttore delle Alpbacher Bergbahnen: "Il PistenBully 600 E+ è una pietra miliare per il nostro comprensorio sciistico. Convince per la sua elevata efficienza, redditività ed ecologia."

**Anche nella zona sciistica del Piccolo Scheidegg dalla fine di gennaio 2014 è in funzione il PistenBully 600 E+.**

Nonostante i maggiori costi di acquisto, già dal 2010 le ferrovie dello Jungfrau hanno adottato battipista con filtri supplementari antiparticolato superando, grazie a questi investimenti, le norme sui gas di scarico valevoli fino al 2013. Con l'acquisto del nuovo PistenBully le Ferrovie dello Jungfrau sottolineano il loro impegno nel campo della tutela dell'ambiente.

In inverno ed in estate

# PistenBully assicurano il traffico aereo



© Sergiy Serdyuk, Fotolia.com

Aeroporto Lipsia



Aeroporto Lipsia



Aeroporto Monaco di Baviera



PistenBully spostano grandi quantità di neve – affidabilmente fino a -50°.

**Temperature a due cifre sotto zero e grandi quantità di neve – sono condizioni invernali del tutto consuete in molti aeroporti. Ma solo con le piste di decollo e atterraggio libere è possibile continuare a mantenere il traffico aereo. Ciò, tuttavia, rappresenta un considerevole fattore di costo per gli aeroporti di tutto il mondo.**

Chi nei mesi invernali ha il compito di tenere costantemente libere tutte le piste di atterraggio, ventiquattr'ore su ventiquattro, sa cosa significa il trasporto della neve. Il PistenBully 300 Airport, grazie alla sua enorme forza di spinta e alla capacità di superamento delle pendenze, assicura la rimozione efficiente e rapida di grosse quantità di neve. Aeroporti come Francoforte, Monaco, Lipsia o Baltimora già impiegano con successo i PistenBully.

Con l'utilizzo di un PistenBully 300 Airport, l'aeroporto di Lipsia è in grado di garantire il servizio aereo 365 giorni all'anno, ventiquattr'ore al giorno. Pertanto negli ultimi anni è stato possibile evitare l'interruzione del servizio aereo a causa di nevicate.

#### **Provvede anche all'ordine nel verde**

Un PistenBully non conosce limiti anche nei periodi senza neve. Con adeguato equipaggiamento falcia anche prati umidi e cespugli, curando tutte le superfici verdi dell'area aeroportuale. Grazie alle sue prestazioni, supera ogni sfida del terreno.



# PistenBully 600 Select – un investimento fruttuoso

In valanghe di entusiasmo le offerte dell'ultima stagione sono andate esaurite

**I gestori dei comprensori sciistici sono entusiasti dei PistenBully quasi nuovi. A seguito della crescente richiesta, Kässbohrer Geländefahrzeug AG aumenterà notevolmente le quantità offerte per la prossima stagione.**

È normale che un PistenBully 600 Select sia in viaggio nei comprensori sciistici dell'Austria, Svizzera, Francia e Italia, ma la sua presenza risulta più straordinaria in Paesi come l'Islanda, Scozia, Israele o Cile. Uno dei primi comprensori sciistici ad inserire un PistenBully 600 Select nella propria flotta sono state le funivie di Merano 2000 nella stagione 2011/12.

**Dopo 3 anni di impiego, Thomas Lanthaler, della Direzione Funivie Merano 2000, tira le somme:** "Noi di Meran 2000 Bergbahnen AG possiamo parlare solo positivamente del nostro PistenBully 600 Select. Il veicolo nel frattempo è in funzione per la sua terza stagione invernale e si è dimostrato efficiente ed affidabile. La decisione di allora a favore del PistenBully 600 Select, in base al

rapporto prezzo-prestazioni, si è rivelata corretta e idonea. I nostri collaboratori lodano sia l'affidabilità, che il comfort del battipista che non ha nulla da invidiare ad un veicolo nuovo. Anche per quanto riguarda l'assistenza, nella ditta Kässbohrer Geländefahrzeug AG abbiamo trovato un partner eccellente ed affidabile."

**Anche Norbert Müller, direttore delle Reuttener Seilbahnen, è entusiasta dei due PistenBully 600 Select che effettuano la preparazione delle piste già da diverse stagioni:** "Ci ha convinto il rapporto qualità-prezzo in combinazione con la garanzia di 2 anni su entrambi i mezzi. Siamo stati sempre molto soddisfatti dei nostri PistenBully e ne apprezziamo la lavorazione accurata e di qualità. Dopo la revisione generale a Laupheim, i veicoli 600 Select con nuovi cingoli, nuova fresa e telaio rielaborato, sono da considerarsi come nuovi. Gli interlocutori sono estremamente competenti e si impegnano per la migliore soluzione possibile. Grazie alla buona collaborazione con i meccanici ed il consulente Andreas Rudigier, nonché all'offerta di corsi sulla struttura e manutenzione delle

macchine, siamo sempre aggiornati sul più recente stato della tecnica."

Tutta la fiducia del mondo e lo spirito di innovazione più brillante valgono poco se alla fine non c'è la qualità del prodotto. Ogni PistenBully 600 Select corrisponde ai più alti standard qualitativi Kässbohrer, anche per la tecnologia e i servizi di assistenza post-vendita. I PistenBully 600 sono dotati di fari allo xeno, ruote piene per una maggiore durata e una fresa AlpinFlex o ParkFlex. Quasi nuovi, con garanzia totale di veicolo nuovo, assistenza X-Large e molti altri vantaggi, i PistenBully 600 Select sono particolarmente redditizi. Chi sceglie un PistenBully 600 Select, ottiene tutti i vantaggi di un autentico PistenBully!

**BLUEIQ**

Responsabili per il futuro



All'Interalp in le Sciovie Singhammer avevano scelto di acquistare questo PistenBully 600W Select che ai primi di novembre è stato consegnato alle Singhammer Skilifte a Lenggries. Nella foto, da sx a dx.: Wolfgang Lutz, Area Manager Kässbohrer Geländefahrzeug AG; Sig. Singhammer sen., Anton Willibald, direttore.



Consegna Sonnenbichl da sx a dx: Wolfgang Rebensburg, Gestore tecnico; Wolfgang Lutz, Area Manager Kässbohrer Geländefahrzeug AG; Sepp Bartl, Capo pista



La squadra di Glencoe Mountain – la Scozia è lieta della sua new entry, un PistenBully 600 W Select. Da sx a dx: Bobby Munro, conducente; Charlie Munro; Wolfgang Lutz, Area Manager Kässbohrer Geländefahrzeug AG e Andy McIldrum, Mountain Manager

# Centro di biathlon PistenBully

Sostegno del centro a Dornstadt-Ulm



**Sostegno e ricerca di talenti nel settore giovanile – Centro Dornstadt-Ulma prenderà il nome di PistenBully Biathlonzentrum Dornstadt Ulm a partire dal primo maggio 2014.**

L'impianto di Biathlon della divisione sciistica della sezione di Ulma dell'Associazione Alpina tedesca di Dornstadt esiste da giugno 2005. Tutto quello che è accaduto dalla messa in funzione dell'impianto, può essere definito come una vera e propria storia di successi: sull'impianto si allenano regolarmente circa 40 bambini e adolescenti, si disputano gare con la presenza fino a 120 atleti e la DAV di Ulma ha potuto farsi notare in tutto il paese per le numerose posizioni eccezionali in classifica. Un particolare degno di nota è anche il fatto che la gestione non interessa solo il settore degli sport agonistici e di alto livello, ma anche le collaborazioni e i progetti attivi con le scuole di Ulma. Kässbohrer Geländefahrzeug AG ritiene importante il fatto che questa storia di successi

possa continuare e che molti bambini e adolescenti possano inoltre farsi entusiasmare dal favoloso, tecnicamente difficoltoso ma soprattutto appassionante sport del Biathlon. Nei due anni passati, il centro di allenamento è stato ristrutturato in due livelli. La prima area costruttiva ha ospitato la delocalizzazione e l'ampiamiento del poligono di soft air su 15 sale e la creazione di una grande superficie cementata, ideale per l'allenamento tecnico e di coordinazione a piedi, così come per l'inliner. La seconda area costruttiva è stata ricavata dalla costruzione di una cisterna e dall'ampiamiento di una pista di pattinaggio. L'impianto offre quindi le migliori possibilità di allenamento.

Senza Werner Rösch, Responsabile dei biatleti di Ulma, il centro di Biathlon non esisterebbe. Si occupa della sezione giovanile di Biathlon, dai pulcini agli juniores. Recentemente l'Associazione sportiva nazionale lo ha premiato come "Allenatore dell'anno 2013" per il suo operato. Lavora con molto impegno al fatto

che anche in futuro i giovani atleti di livello mondiale possano maturare e seguire le orme delle nostre star vincenti di Biathlon DSV.

### "Nastro verde" per i biatleti di Ulma

Una lettera dell'Associazione sportiva olimpica tedesca (DOSB) e un'e-mail dell'Associazione sciistica tedesca (DSV) sono state, lo scorso anno, motivo di gioia presso la DAV di Ulma: i biatleti della sezione dell'Associazione Alpina hanno ricevuto il "Nastro verde". Ogni anno tale riconoscimento premia 50 associazioni particolarmente impegnate nel loro supporto esemplare ai talenti. "Un'ottima conferma del nostro lavoro. Sono stato molto felice", afferma entusiasta Werner Rösch, Responsabile dei biatleti di Ulma. "È fantastico il fatto che un'Associazione abbia fatto tutto questo senza sovvenzioni, che abbia portato gli sportivi nella serie C partendo dal basso e che il 30% dei suoi atleti sia nella rosa nazionale."



## Chi lavora duro, ogni tanto può anche festeggiare!

Per la quinta volta Kässbohrer Geländefahrzeug AG organizza l'ormai leggendario After-Work-Party. Nella sede dell'azienda a Laupheim si incontrano i clienti PistenBully di tutto il mondo per competere nel grande biathlon PistenBully. Come di consueto, il primo premio è di nuovo un PistenBully a disposizione per la durata di 4 settimane. Il divertimento non mancherà: in una piacevole atmosfera di amicizia e con buona musica, festeggeremo fino a tarda sera. Così saluteremo con voi in allegria la fine della stagione invernale!

Tutto il team PistenBully vi aspetta con piacere! Iscrizioni presso Silke Held, [silke.held@pistenbully.com](mailto:silke.held@pistenbully.com)

## Consegna del PistenBully 100 a Dubai 🇪🇦

La Skihalle di Dubai fa parte del Mall of the Emirates, uno dei più grandi centri commerciali del Medio Oriente. Su una superficie coperta di neve di 22.500 m<sup>2</sup> vi sono cinque discese che si differenziano per grado di difficoltà, altezza e pendenza. Fin dalla sua apertura, Ski Dubai è cliente di Kässbohrer Geländefahrzeug AG e ora ha ampliato la sua flotta con un PistenBully 100 con speciale sistema di filtraggio dei gas di scarico e del particolato per l'impiego indoor.



da sx a dx: Wolfgang Lutz, Area Manager Kässbohrer Geländefahrzeug AG; Tom Scheffer, Head of Operations; Nicolas Saez, Dalkia Middle East; Jack Nesgos, Deputy Operations Manager



# Al lavoro al centro di New York

## PistenBully 100 prepara il Winter Jam

Nel cuore di Manhattan vi è il Central Park. Creato nel 1859 come parco paesaggistico, il polmone verde di New York occupa circa il 4% della superficie di Manhattan. Ogni anno circa 25 milioni di persone visitano questo parco cittadino. La manutenzione del parco nel frattempo viene finanziata per l'85% da sponsor privati.

Ogni inverno il Central Park diventa il palcoscenico del cosiddetto "Winter Jam". Oltre 16.000 abitanti della città quest'anno sono arrivati per provare gratuitamente diverse attività di sport invernali. In programma c'erano maratona, camminate con le racchette da neve e discese sugli slittini o tube. Si poteva perfino imparare a sciare ed andare sullo snowboard. Negli anni passati alcune stazioni sciistiche dello Stato di New York e le autorità di New York per i parchi cittadini si sono uniti per organizzare questo evento promozionale degli sport e del turismo invernali.

Ted Blazer, il presidente del Comitato per lo sviluppo della regione olimpiana dello Stato di New York (New York State Olympic Regional Development Authority, ORDA) ha la responsabilità di provvedere alla neve per il "Winter Jam" e di preparare le piste. Squadre provenienti dalla stazione sciistica Gore Mountain, con l'aiuto di cannoni da neve e tubi, hanno creato cumuli di neve.

Il concessionario di Kässbohrer a New York, Mohawk Industrial Works, ha messo volentieri a disposizione un nuovo PistenBully 100 incluso operatore, per la

preparazione del parco. Grazie alla sua grande versatilità il nuovo PistenBully 100 è particolarmente adatto per tale lavoro. Con il suo potente motore è in grado facilmente di distribuire le montagne di neve artificiale, creare la collina per la discesa in slittino e livellare i pendii per le lezioni di sci e di snowboard. Inoltre ha creato senza problemi la pista per la maratona di fondo. Anche gli angoli più stretti possono essere lavorati con facilità, poiché il PistenBully 100 con le sue dimensioni compatte, è particolarmente maneggevole.

Per Kässbohrer Geländefahrzeug AG è importante entusiasmare le persone agli sport invernali. Soprattutto chi vive in città dovrebbe avere la possibilità di scoprire il proprio amore per gli sport invernali – anche a New York City.



### Suggerimenti per gli operatori

## Influssi sul risultato finale della pista

### Regolazioni della fresa AlpinFlex



Una pista di lunga tenuta, ben percorribile, e quindi sicura, dipende da numerosi fattori non influenzabili, come temperatura, altitudine e struttura della neve. Pertanto la fresa AlpinFlex offre diverse possibilità di regolazione individuale che l'operatore può memorizzare, in abbinamento al proprio profilo, in base al tipo di neve, come neve fresca, neve bagnata e neve dura. Per chi preferisce semplificarci la vita, è sufficiente attenersi alla regolazione di fabbrica.

	Numero di giri della fresa	Profondità della fresa	Paraneve	Pressione di appoggio
<b>Impostazione di fabbrica</b>	7	50	100	750
<b>Neve fresca M1</b>	7	30	100	500
<b>Neve bagnata M2</b>	6	40	100	750
<b>Neve dura M3</b>	9	30	50	1000

Anche la calibrazione a zero della macchina, che dovrebbe essere svolta secondo il manuale di istruzioni, nel PistenBully 600 è un fattore importante per un buon risultato della preparazione: non soltanto alla prima messa in funzione dei veicoli la cosiddetta "posizione zero" deve essere corretta, affinché la fresa possa operare in modo ottimale, ma anche in caso di spostamento del meccanismo o con una modifica del peso, ad esempio per installazione o smontaggio di una cabina passeggeri o di un verricello, dovrebbe essere effettuato di nuovo un azzeramento della calibrazione del supporto attrezzi.

Con la neve fresca, in passato, la preparazione della pista avveniva con profondità di fresa 0 – cioè solo con i finisher. Analisi scientifiche, tuttavia, dimostrano che anche la neve fresca deve essere fresata: i cristalli di neve devono essere frantumati, per far uscire l'aria dalla neve e quindi ottenere una struttura più compatta.

Nella preparazione delle piste importante è anche il momento giusto della sua effettuazione, affinché la neve possa agglomerarsi e raggiungere una maggiore solidità. Questo processo, tuttavia, richiede tempo: perché una pista resista alle sollecitazioni degli sportivi almeno un giorno, la neve necessita di un tempo di agglomerazione di circa 8 ore. Il momento giusto per effettuare la preparazione della pista dipende dalla struttura della neve, dalla quantità di precipitazioni previste e dall'andamento delle temperature durante la notte.

L'Istituto per lo studio della neve e delle valanghe di Davos si occupa da oltre 13 anni di temi specifici come la preparazione delle piste e la meteorologia, la produzione di neve artificiale e molto altro. Ha pubblicato anche un manuale per la preparazione e manutenzione delle piste che offre interessanti informazioni e spiegazioni per gli operatori.

# PistenBully-Shop

## I nostri ultimi articoli del fan shop



€ 24,90\*

### Portafoglio PistenBully

Il portafoglio offre due scomparti per banconote, un portamonete, dieci spazi per carte di credito, tre taschini e un portadocumenti con retino. Con riproduzione fotografica esterna del design PistenBully.

**Dimensioni:** 11 x 13 cm (chiuso)

**Materiale:** pelle

**Colore:** nero



€ 79,90\*

### Gilet softshell PistenBully SCHÖFFEL

Questo gilet è elastico, traspirante, resistente, antivento, idrorepellente e antimacchia. Dotazione: una tasca sul petto, due tasche laterali, chiusura lampo divisibile (parte centrale anteriore).

Ricamo: Scritta PistenBully sul petto a sinistra e sul colletto posteriore.

**Taglie:** S, M, L, XL, XXL, XXXL

(La taglia XXXL al momento non è disponibile.)

**Materiale:** 89 % Polyester, 11 % Elastan

**Caratteristiche del materiale:** membrana VENTURI

**Colore:** nero, chiusure; **Lampo:** grigio

\*Prezzo incl. 19 % IVA e spese di spedizione escluse.

## News

### Tutte le notizie importanti e interessanti in uno sguardo

#### Kässbohrer sponsorizza il 9° Festival Internazionale del Danubio Ulm/Neu-Ulm



10 Paesi – 10 giorni – 1 Festival. Ogni due anni a Ulm/Neu-Ulm si tiene il Festival Internazionale del Danubio. Dal 4 al 13 luglio di quest'anno per dieci giorni regnerà un vivace movimento su entrambe le sponde del Danubio, dove artisti internazionali e ospiti provenienti da tutti i Paesi si incontreranno lungo il Danubio. Il programma culturale internazionale offre un'ambiziosa mescolanza di diverse correnti artistiche. I Paesi attraversati dal Danubio si presentano con i loro ambasciatori culturali e mettono in primo piano l'idea della collaborazione culturale in Europa e il rafforzamento della coesione nella regione danubiana.



Tobias Kirsamer

#### Rafforzamento del Servizio Assistenza Tecnica

La totale disponibilità dei vostri PistenBully è il primo comandamento del nostro Servizio Assistenza. Essere quotidianamente all'altezza di questa esigenza è anche il compito di Tobias Kirsamer, meccanico automobilistico e ingegnere che dal 01.01.2013 è nel team di Kässbohrer

Geländefahrzeug AG e rafforza il Servizio Assistenza Tecnica. Cura il mercato italiano con competenza e affidabilità, per tutti i problemi tecnici che si presentano ed è il primo interlocutore per la filiale italiana di Kässbohrer a Bolzano.



Florian Fina

#### Nuovo nel team di Assistenza austriaco: Florian Fina

Da ottobre 2013 Florian Fina è il successore di Christian Paar nel Servizio Assistenza della filiale austriaca di Kässbohrer Geländefahrzeug AG. Nato in Carinzia, Fina è cresciuto nell'angolo dei tre Paesi Austria,

Italia e Slovenia ed ha studiato ingegneria a Klagenfurt. Dopo prime esperienze professionali come progettista nel campo delle costruzioni in acciaio, è passato al settore dei battipista.

#### Azione Estate 2014 – dal 1° aprile al 15 settembre risparmiate sui ricambi originali



Sfruttate le nostre migliori offerte di originali. Abbiamo messo insieme per voi un vasto assortimento di componenti sia di manutenzione che di usura: dai cingoli ai filtri, batterie di avviamento, pneumatici e ruote, fino a funi per verricello. I ricambi originali PistenBully si differenziano per la

qualità di prim'ordine, sicurezza testata ed elevata affidabilità. La loro lunga durata e lo straordinario rapporto qualità-prezzo li rendono particolarmente convenienti. Iniziate la revisione estiva! I vostri PistenBully saranno ottimamente equipaggiati per la prossima stagione invernale.

# Appuntamenti

## PistenBully 2014



### Aprile 2014

**23.04.–25.04.2014, SAM / Mountain Planet 2014**

Rassegna internazionale dedicata alla tecnologia alpina e invernale Grenoble, Francia

**30.04.–03.05.2014, NSAA**

Savannah (Georgia), USA

### Maggio 2014

**13.05.–15.05.2014, AfterWork-Party 2014**

5° AfterWork-Party alla Kässbohrer Laupheim, Germania

### Corsi PistenBully 2014

**Nuove date dei corsi sono già online**



Fate i vostri preparativi per la prossima stagione. Per noi del team PistenBully è un dovere sostenervi con tutte le forze.

Le nuove date dei corsi sono già online. Il nostro collaudato sistema modulare vi aiuta a stabilire voi stessi i punti salienti del contenuto dei corsi. Un sistema particolarmente efficiente formato da corsi di addestramento, consulenza e scambio di esperienze offre servizi che hanno soprattutto lo scopo di rendervi autonomi.

## II BIG DEAL ad aprile



€ 177.000  
€ 99.000

Ogni mese nel sito [pistenbully.com](http://pistenbully.com) vi è un PistenBully usato ad un prezzo straordinariamente conveniente. In aprile Kässbohrer Geländefahrzeug AG offre un **PistenBully 200**. Anno di costruzione 2007, 4.960 ore di esercizio, 240 kW, riparazione PREMIUM!

**Numero di ordinazione 700.82311163**



€ 82.000  
€ 73.000

**PistenBully 300** revisione STANDARD, nuovi cingoli speciali per silos tipo X-Track 865 mm, lama frontale PREMIUM a 12 vie, ribaltabile. Anno di costruzione 2001, ca. 8.000 ore di esercizio, 243 kW.

**Numero di ordinazione 610.825.11271**



#### Contatto:

Alexander Hörger  
Responsabile veicoli usati e veicoli speciali  
Telefono +49 (0)7392 900-424  
[alexander.hoerger@pistenbully.com](mailto:alexander.hoerger@pistenbully.com)