



# KÄSSBOHRERMAGAZINE

EDIZIONE 03 – INVERNO 2018/2019

**SNOW**

*PistenBully*

**UTILITY**

*PowerBully*

**BEACH**

*Beach Tech*

# Editoriale



Care lettrici e cari lettori,

alcuni di voi si ricorderanno forse di lui: il PistenBully 145. Dal suo lancio sul mercato, nel 1973, ne sono cambiate di cose. Non mi riferisco soltanto al design del veicolo. L'aspetto per me più impressionante sono gli enormi progressi fatti sul fronte della potenza, dell'efficienza e della salvaguardia delle risorse. In questo, noi di Kässbohrer siamo sempre stati un passo avanti e abbiamo fissato gli standard del mercato con i nostri nuovi prodotti. Penso alla trazione idrostatica, al primo veicolo al mondo con verricello per la preparazione dei pendii ripidi o all'attuale motore del PistenBully 600, che è il più eco-compatibile e il più silenzioso della categoria. Guardare sempre avanti, senza perdere mai di vista le esigenze dei clienti, ha fatto di noi quello che siamo oggi: l'azienda leader del mercato internazionale.

Ripensando alla nostra storia, l'anno che sta arrivando mi rende ancora più felice: nel 2019 festeggiamo i 50 anni di PistenBully. Siamo orgogliosi del nostro passato, ma anche curiosi e pieni di motivazione per il futuro. Ci chiediamo come possiamo sostenere ancora meglio i nostri clienti. Come possiamo aiutarli a preparare le piste in modo ancora più economico ed ecologico. Quali altre soluzioni potremmo sviluppare per soddisfare puntualmente le loro esigenze e offrire possibilità completamente nuove. Soluzioni come SNOWsat Analytics, ad esempio, che per la prima volta permette di riunire i dati digitali di più diversa origine, di gestirli a livello centrale e di utilizzarli per la gestione del comprensorio sciistico. Un'autentica innovazione!

Con lo stesso entusiasmo ci confrontiamo anche con i mutamenti della società. Da molti anni, noi di Kässbohrer siamo sensibili alla nostra responsabilità in campo sociale e ci impegniamo a sostenere le future generazioni. La promozione dei settori giovanili è un'attività che mi sta particolarmente a cuore. In questo contesto, sono lieto che la nostra rivista abbia adesso anche una pagina dedicata ai bambini.

Buona lettura della nostra terza edizione!

Jens Rottmair

Direttore generale  
Kässbohrer Geländefahrzeug AG

# Indice

## Snow

- 04** Da zero a cento
- 10** I migliori. Danno il meglio insieme.
- 12** I mini sci PistenBully
- 14** Mandateci le vostre idee!
- 16** Cina: Un bel movimento!
- 18** Uno snowpark superlativo
- 20** Che bello scivolare a Green Bay Packers
- 22** Nuove funzionalità di SNOWsat
- 28** PRO ACADEMY consulenza globale
- 34** Imparare per i nostri clienti

## Utility

- 36** Missione possibile
- 40** Lotta agli incendi boschivi

## Beach

- 42** Barcellona in festa
- 46** Novità sulla spiaggia
- 48** Di BeachTech ci si può fidare

## E altro ancora ...

- 50** Kässbohrer Composites GmbH
- 52** Soluzioni digitali
- 54** Novità: il piccolo Bully



04



14



16



18



20



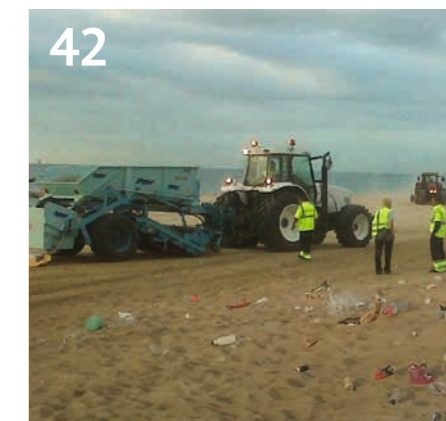
34



36



40



42



54

# Da zero a 600

*Il lancio esemplare del nuovo PistenBully 600*

*Febbraio 2018: Kässbohrer lancia sul mercato  
il nuovo PistenBully 600.*

*Più potente e con una migliore arrampicabilità.*

*Più leggero e più parsimonioso nei consumi.*

*Con un carico completo di innovazioni brevettate.*

*Con questa dotazione ha conquistato in  
brevissimo tempo i vertici del segmento ed i cuori di tutti  
quelli che hanno potuto guidarlo almeno una volta.*

# Razionale. Emozionale.

## Il PistenBully 600 alla prova dei fatti

Il bello del PistenBully 600 è che è un veicolo che parla all'emisfero cerebrale sinistro come a quello destro. Un veicolo che convince per le prestazioni di marcia, la parsimonia nei consumi e i dati di esercizio e che, nel contempo, entusiasma per i comandi ed il comfort, le possibilità di regolazione ed i dettagli intelligenti. I complimenti li giriamo volentieri ai nostri clienti, perché è in stretta collaborazione con loro che abbiamo sviluppato il nuovo PistenBully 600.



«La silenziosità, la potenza, la cabina isolata dai rumori, in cui si lavora senza stancarsi – il confronto con altri veicoli è come la differenza tra il giorno e la notte.»

Bernhard Heitnauer, proprietario della seggiovia Götschen-Kopfbahn



«I nuovi comandi sono fantastici. È tutto più veloce. Non c'è più bisogno di lasciare così spesso il volante, perché si ha tutto a portata di mano.»

Christian Wurmer, operatore Zugspitze Garmisch Classics



«Il nuovo PistenBully è ben fatto. Hanno rielaborato tutto: manipolatore nuovo, sedile di guida nuovo, anche il carro. Ci hanno messo dentro parecchie buone idee. Notevole.»

Gerwald Stocker, esperto di battipista Hauser Kaibling

[www.pistenbully.com/600](http://www.pistenbully.com/600)

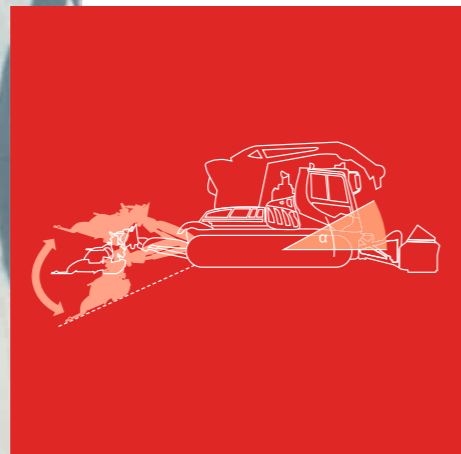
# Più preciso. Più sicuro. Più semplice.

## Il PistenBully 600 e i suoi sistemi di assistenza

Come si può migliorare ancora di più il lavoro quotidiano di un operatore PistenBully? Ad esempio rendendolo più semplice. I nuovi sistemi di assistenza di Kässbohrer fanno proprio questo: si prendono carico di alcune mansioni dell'operatore, alleggerendo il suo lavoro e semplificando quindi l'uso del battipista. La testa si libera così di alcuni pensieri e c'è più tempo per concentrarsi sull'essenziale: la preparazione perfetta di una pista. Il PistenBully 600 mostra quante cose si possono fare con i nuovi sistemi di assistenza.

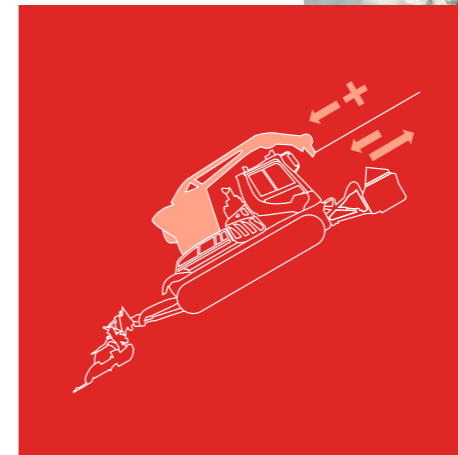


NOVITÀ



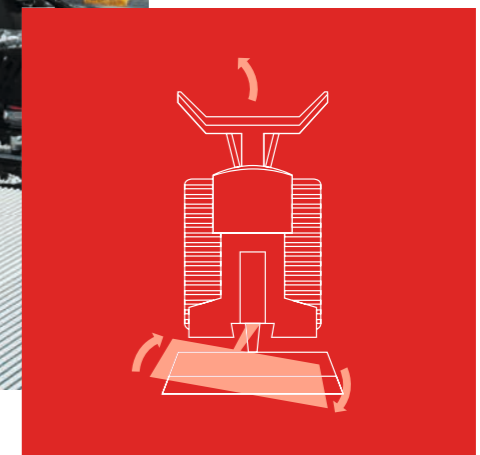
### SlopeTracer

Piatto. Ondulato. Irregolare. Quando il terreno è così variabile bisogna tenere gli occhi bene aperti. Il nuovo SlopeTracer dispone di un sensore di inclinazione molto sensibile, installato nella parte anteriore del PistenBully, che registra la posizione del veicolo per ricavarne il modello della superficie. Il comando segue con precisione la conformazione della superficie e le istruzioni dell'operatore, per consentire una guida in fuoristrada in grado di adattarsi perfettamente al profilo del terreno.



### Regolazione automatica della forza di tiro del verricello

Sulle piste di sci, pendenze superiori al 100% sono la normalità per i veicoli con verricello. In questi casi si è letteralmente appesi a un filo. La sincronizzazione costante della velocità di marcia con quella del verricello corregge automaticamente la forza di tiro. A trarne beneficio non è soltanto la fune, ma anche l'equilibrio psicofisico dell'operatore. E persino la più ripida delle piste viene preparata perfettamente.



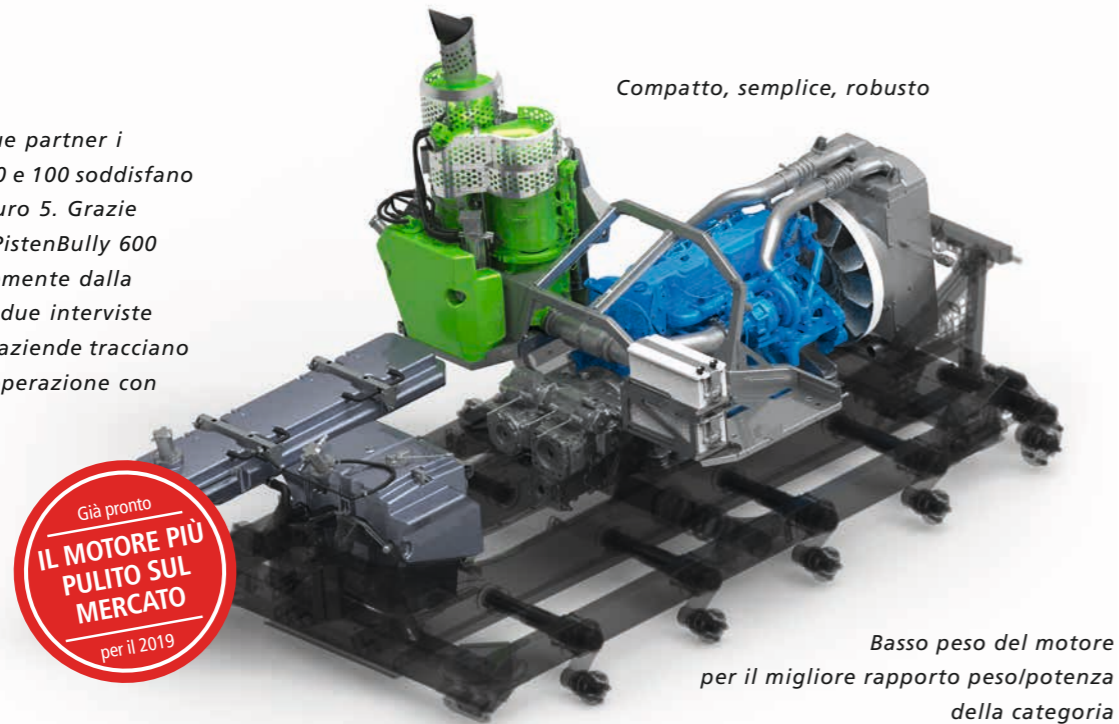
### AutoTracer

Sinistra. Destra. Sinistra. Mani sul volante, occhi puntati sulla pista e massima concentrazione. L'AutoTracer aiuta l'operatore con la funzione autosterzante ed il controsterzo automatico sulle pendenze laterali. Con questo sistema di assistenza nemmeno le piste più tortuose costituiscono un problema.

# I migliori. Danno

Intervista a Cummins e Bucher, partner di sviluppo di Kässbohrer

Grazie a uno dei due partner i PistenBully Serie 600 e 100 soddisfano già oggi il livello Euro 5. Grazie all'altro partner il PistenBully 600 opera indipendentemente dalla temperatura. Nelle due interviste che seguono le due aziende tracciano il bilancio della cooperazione con Kässbohrer.



Compatto, semplice, robusto

Basso peso del motore per il migliore rapporto peso/potenza della categoria

## Cummins: azienda di successo internazionale nella progettazione e costruzione di motori e gruppi elettrogeni



Gary Beshears (GB)  
Heavy Duty Off Highway  
Product Manager  
Cummins Engine Business

**Kässbörner Magazin (KM):** Signor Beshears, quali sono state le principali sfide del progetto di Cummins e Kässbohrer?

**GB:** Le sfide maggiori sono state senza dubbio il miglioramento dei valori di coppia e di potenza ad altitudini estreme.

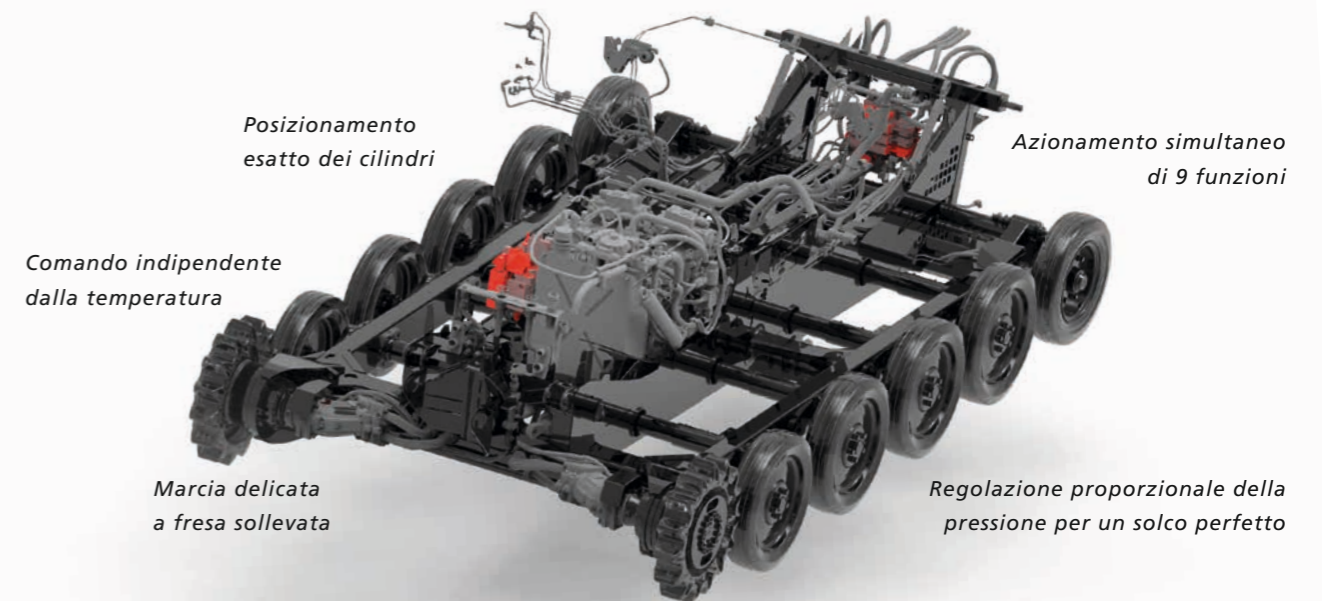
**KM:** E quali vantaggi ha tratto Cummins dalla collaborazione?

**GB:** Questa partnership ci ha permesso di migliorare moltissimo la potenza del motore e del veicolo, cosa che non sarebbe stata possibile senza l'impegno del team di progettisti di Kässbohrer e del nostro Application Manager José Cons-Baron. Sapere che i nostri motori si comportano bene in condizioni così estreme ci dà grande sicurezza e fiducia anche per tutti gli altri campi di applicazione.

**KM:** Può farci un esempio di un problema per la cui soluzione è stato necessario un particolare impegno?

**GB:** Sì, mi vengono in mente le combattutissime discussioni per la progettazione e realizzazione del tasto di avviamento! Kässbohrer e Cummins sono davvero partner ideali. Ci sponiamo a vicenda per migliorarci sempre di più e abbiamo costruito un veicolo eccezionale. Un bel legame, fatto di innovazione e di profonda lealtà, tra due aziende che hanno una storia solida e che continuano a crescere insieme.

# il meglio insieme.



## BUCHER Bucher Hydraulics: leader internazionale nel settore hydraulics dei sistemi idraulici di comando e azionamento



Georg Minzer (GM)  
Product Manager  
Bucher Hydraulics

**KM:** Signor Minzer, ci sono state per Bucher Hydraulics sfide particolari nel progetto con Kässbohrer?

**GM:** Sì, il comando indipendente dalla temperatura. Dal momento che ghiaccio e neve si comportano in modo completamente diverso dall'acqua, abbiamo dovuto adeguare la valvola LCV a queste condizioni operative. Adesso risponde perfettamente alle esigenze di Kässbohrer, come un abito su misura.

**KM:** Quali vantaggi trae Bucher Hydraulics dalla collaborazione?

**GM:** Abbiamo potuto dimostrare con forza che siamo in grado di realizzare comandi proporzionali di altissimo livello anche per il mercato dei battipista. La valvola LCV risponde, nel sistema complessivo, a tutta una serie di esigenze. Oltre al comando indipendente dalla temperatura, si occupa anche di mantenere esattamente in posizione i cilindri e permette di azionare simultaneamente fino a 9 funzioni con il joystick.

**KM:** Può farci un esempio di un problema per la cui soluzione è stato necessario un particolare impegno?

**GM:** La sfida più consistente per entrambi i partner è stata garantire una struttura superficiale perfetta e duratura della pista. I solchi rendono soffice la neve e quindi molto piacevole la sensazione sugli sci. Per ottenere questo risultato la fresa deve seguire perfettamente la conformazione sempre mutevole del terreno, anche quando le condizioni della neve sono difficili. In diversi comprensori sciistici, sia sui ghiacciai alpini in alta quota sia sui circuiti di sci di fondo a valle, ci siamo dedicati per settimane ad ottimizzare la nostra tecnica collaudata, messa a punto per soddisfare le esigenze di Kässbohrer, fino ad ottenere il solco perfetto.

Disponibili adesso  
nel nostro shop:

[www.shop.pistenbully.com](http://www.shop.pistenbully.com)

## Piccoli ma divertenti

*Con i mini sci di PistenBully i bambini si avvicinano giocando agli sport invernali.*

### PistenBully Mini Ski Action Days in tutto il Baden-Württemberg

Con il motto "Via dal PC - tutti sulla neve!", lo scorso inverno le scuole di tutto il Baden-Württemberg sono state di nuovo invitate a partecipare a uno dei 20 Action Days. Al posto di matematica e tedesco, l'orario prevedeva slalom e sciolate. Con i mini sci, messi a disposizione da PistenBully presso tutte le sedi della SBW (l'unione delle società sciistiche del Baden-Württemberg), i bambini hanno potuto divertirsi a scivolare sulla neve. Sono piaciuti così tanto che abbiamo aggiunto altri 2.000 esemplari di questi piccoli sci di plastica.



*Primi approcci con lo sport invernale: con i mini sci di PistenBully tutti possono provare a sciare.*

### Riuscita l'integrazione nelle ore di ginnastica

Philipp Rieble, insegnante di scuola primaria nell'Alta Foresta Nera e fratello del campione olimpionico Fabian Rieble, ha lavorato con grande impegno per inserire i mini sci di PistenBully nel programma di scienze motorie: «I bambini hanno avuto uscite regolari sulla neve nei mesi invernali. È stato un grande successo, perché ora abbiamo nel nostro gruppo di allenamento 40 nuovi bambini che, attraverso quest'iniziativa, hanno trovato il "loro" sport e hanno già fatto le prime gare!»

### Un progetto per il futuro: il "Centro degli sport invernali"

Il prossimo passo sarà la creazione dei "Centri degli sport invernali". Lo scopo è concentrare in un'unica sede, nelle Prealpi o a mezza montagna, le attività promozionali per le giovani leve, mettendo a disposizione impianti di risalita con brevi tratti ondulati, trampolini e percorsi innevati e la supervisione pedagogica di personale qualificato. Anche in questo caso non mancheranno i mini sci di PistenBully. In questo modo, scuole e sci club potranno programmare meglio e rendere più attraenti le giornate dedicate agli sport invernali.



Dai comprensori sciistici per famiglie di tutto il mondo

# Via allo scambio di esperienze!

Sul sito [www.pistenbully.com/bambini](http://www.pistenbully.com/bambini) è partita la raccolta di soluzioni e approcci studiati in modo specifico per le famiglie nei comprensori sciistici di tutto il mondo.

## Invio e scambio di contributi

Chi conosce PistenBully sa che da molti anni ci impegniamo per portare i bambini sulla neve. Per questo abbiamo particolarmente a cuore anche le famiglie. Operando a stretto contatto con i nostri clienti, sappiamo che circolano in questo settore molte belle idee, approcci innovativi e modelli interessanti che sono già stati messi in pratica con ottimi risultati.

Ci sono comprensori sciistici che si sono specializzati nell'accogliere i gruppi di giovani, altri che si concentrano in modo particolare sulle famiglie con bambini piccoli. Desideriamo fornire una panoramica di queste soluzioni e abbiamo creato per questo una piattaforma digitale: sul sito [www.pistenbully.com/bambini](http://www.pistenbully.com/bambini) i comprensori sciistici possono presentarsi ed esporre le loro idee "Family Pricing". Ogni contributo potrà essere d'ispirazione per altri comprensori sciistici, affinché tutti si possa imparare gli uni dagli altri e dare insieme un futuro al "comprensorio sciistico a misura di famiglia".

Partecipate anche voi e inviateci le vostre idee all'indirizzo [ideen@pistenbully.com](mailto:ideen@pistenbully.com).

[www.pistenbully.com/bambini](http://www.pistenbully.com/bambini)

## Mandateci le vostre idee!

Presentate le vostre idee e inviate un vostro breve profilo a [ideen@pistenbully.com](mailto:ideen@pistenbully.com)

### Esempio 1: Comprensorio sciistico di Oberstdorf/Kleinwalsertal

Prezzi speciali per le famiglie con bambini piccoli – è questo il motto del comprensorio sciistico di Oberstdorf/Kleinwalsertal. Lo "skipass con il pupazzo di neve" riservato ai più piccoli costa solo 9 Euro e da marzo fino a fine stagione i ragazzi nati dal 2002 in avanti sciano addirittura gratis, se accompagnati da un genitore. Lo skipass plurigiornaliero trasferibile (a partire da 3 giorni) è particolarmente apprezzato dai genitori che hanno figli piccoli: mentre uno dei due va sulla slitta coi bambini, l'altro può esplorare in pace il comprensorio sciistico. Acquistando gli stagionali, i genitori pagano solo per il primo figlio – tutti gli altri sciano gratis.

# Un bel movimento!

Cina, PistenBully e lo sport invernale

L'industria dello sci è in rapida crescita in Cina. Lo scorso anno sono nati 133 comprensori sciistici nuovi. I grandi gruppi industriali investono negli ski resort e in giganteschi impianti indoor. Su un totale di circa 700 comprensori sciistici, una sessantina corrisponde allo standard europeo e nordamericano. Dal 2016 al 2017, il numero di sciatori è aumentato del 16% circa, portandosi a 17,5 milioni.

Tutto questo mostra chiaramente quanto il governo si stia impegnando a promuovere lo sport invernale, con l'obiettivo non ultimo di generare nel Paese potenziali candidati a una medaglia nei Giochi Olimpici del 2022.

Come si può vedere, la Cina è un mercato molto interessante – l'unico con un potenziale di crescita. Se anche solo una piccola parte di chi è incuriosito dai Giochi Olimpici sarà indotta a cimentarsi con questo sport, si registrerà un numero enorme di nuovi sciatori.

PistenBully è attiva in Cina da oltre 30 anni. La nostra rappresentanza, Melchers (Beijing) Ltd., ha molta esperienza. È vicina ai clienti. Offre un servizio di assistenza perfetto. Svolge un'opera di informazione sulle nuove tendenze e sui nuovi sviluppi. Sostiene l'organizzazione di eventi. Ed è praticamente inarrestabile.



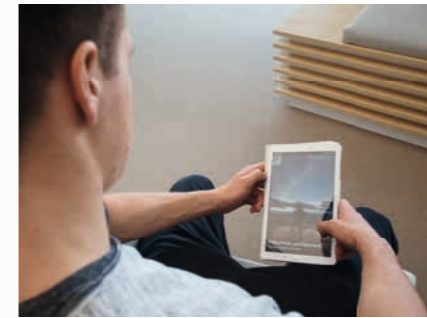
## Freestyle World Cup a Secret Garden

Completamente rinnovato nel 2011, il comprensorio sciistico Genting Resort Secret Garden offre tutto ciò che gli amanti degli sport invernali possono desiderare: piste ben curate, alberghi e numerose attrazioni. Per questo motivo accoglierà anche le competizioni alpine di snowboarding (slopestyle, halfpipe) e di freestyle dei Giochi Olimpici invernali di Pechino 2022. Proprio il posto giusto, quindi, per la Freestyle World Cup 2019. Con halfpipe e aerials made by PistenBully.



## Installazione di SNOWsat a Secret Garden

L'installazione dell'hardware a Secret Garden e la messa in funzione del sistema erano già stati completati l'anno scorso. I preparativi per la Coppa del Mondo rendono ora necessari alcuni interventi sulla conformazione del terreno. Per tale motivo è attualmente in corso la generazione di un nuovo modello digitale del terreno. Secret Garden è il primo comprensorio sciistico cinese completamente equipaggiato con SNOWsat V3 – più aggiornati e precisi di così non si può.



## PRO ACADEMY in Cina

Dal prossimo anno i training online saranno disponibili anche in Cina. Sono in programmazione anche altri training che si terranno presso diversi comprensori sciistici.



## Kässbohrer sponsorizza la FIS XC Skiing China City Sprint Beijing 2019

La Cina vuole diffondere e promuovere anche le discipline nordiche. Noi diamo volentieri una mano e abbiamo sostenuto Yan An City Sprint, il primo evento di questo tipo in Cina, con 2 PistenBully. Questa serie di competizioni proseguirà nel 2019 con tre appuntamenti agonistici. PistenBully sarà di nuovo presente sulla linea di partenza!



## Il servicemobil annulla le distanze

Solo per recarsi presso i comprensori sciistici delle province nord-orientali ed effettuare sul posto gli interventi di manutenzione estiva, il nuovo veicolo di assistenza ha percorso quest'estate circa 6.000 chilometri in quattro settimane scarse.

## Linea telefonica diretta di assistenza 24/7

Essere certi di trovare sempre qualcuno è molto rassicurante per i clienti.



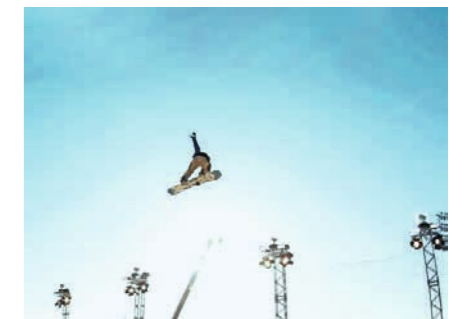
## FIS Clinic a Secret Garden 2018

Anche quest'inverno Kässbohrer darà il suo sostegno alla FIS Clinic e sarà presente sul posto con i suoi esperti delle aree PRO ACADEMY, SNOWsat e costruzione di park per trasmettere, a livello teorico e pratico, le conoscenze più avanzate nel settore park.



## Kässbohrer apre un nuovo centro di assistenza

Un nuovo centro di assistenza, con una superficie complessiva di 1.700 m<sup>2</sup> circa, accoglie officina, aule per training e corsi di addestramento, uffici, magazzini e sale riunioni. Ad occuparsi di vendite, supporto tecnico, magazzino e amministrazione ci sono 8 dipendenti. Il tutto per fornire ai clienti un comodo servizio a 360°.



## Big Air a Pechino

Il primo BigAir in terra cinese si è tenuto nel 2017 a Pechino. Per i Giochi Olimpici si sta già lavorando al progetto di costruzione del trampolino e dell'intero impianto. PistenBully mette anche in questo caso a disposizione la sua profonda esperienza e competenza.

# Ready to play

Con l'aiuto di due PistenBully 600 LTD, Schneestern costruisce a Ischgl uno snowpark superlativo



Novembre 2017, 2.300m sul livello del mare a Paznaun. Con trepidazione gli shaper guardano il piano dei lavori. Ischgl è uno dei comprensori sciistici più famosi delle Alpi. È più che logico, quindi, che anche lì sorga uno snowpark di altissimo livello. Per questo, sei esperti shaper di Schneestern e due PistenBully 600 LTD sono lì, non lontano dall'Idalp, in attesa che finisca l'ultimo briefing.

**SCHNEESTERN**



**I preparativi sono tutto**  
L'inizio dei lavori è stato preceduto da settimane di pianificazione. Tutto è stato predisposto nei minimi dettagli e il design è stato adattato perfettamente alle condizioni locali. Lo snowpark di Ischgl è costituito da tra diversi impianti: l'area I "All fun" è pensata per far divertire anche i freestyler principianti. L'area II "Improve your skills" è destinata a chi è già esperto e vuole migliorarsi. La funline "Get stoked", infine, riunisce elementi dello skicross e del boardercross con ondulazioni, paraboliche e persino salti – per tutti quelli che trovano troppo noiose le piste normali.

«Collaboriamo da anni con Kässbohrer e utilizziamo i loro veicoli anche per la preparazione dei nostri snowpark. Il risultato, naturalmente, è sempre ottimo.»

Mag. Hannes Parth, Direttore di Silvrettaseilbahn AG

1.500 m<sup>2</sup>



4087

## PistenBully e Schneestern – un team perfetto

Si torna sulla neve: il briefing è finito e adesso ognuno sa cosa deve fare. Due shaper salgono subito sui due veicoli rossi e si mettono in marcia. I due PistenBully mettono in scena una "coreografia" perfetta. Dalla precisa interazione di uomo e macchina, in meno di 480 ore di lavoro prende vita il setup di uno snowpark che si estende su oltre 1.500 metri quadrati e comprende persino un salto su cuscino gonfiabile. Un progetto che i ragazzi di Schneestern hanno realizzato con entusiasmo, impressionando tutti con il risultato finale. La chiara dimostrazione la fornisce il video del progetto.



## SNOWsat rende più efficiente la costruzione del vostro park!

Il profilo teorico della pista o dei singoli moduli è registrato nel sistema di bordo SNOWsat. Gli operatori sanno quindi esattamente dove si trovano nel park e riconoscono sempre lo stato attuale rispetto al profilo teorico. In questo li aiuta la rappresentazione cromatica sul display. Facendo riferimento all'area verde possono modellare correttamente il profilo teorico. Inoltre possono calcolare in anticipo e con precisione il volume di neve necessario e utilizzarlo in modo mirato per la costruzione delle figure.

Così si risparmiano tempo e denaro anche nella costruzione del park.



[www.snowsatsat.de](http://www.snowsatsat.de)

# Che bello scivolare



*Proprio di fianco allo stadio dei Green Bay Packers, nel Wisconsin, è stato aperto un nuovo parco divertimenti: con una spettacolare collina per lo snow tubing.*



TITLETOWN

## **PistenBully e SNOWsat si occupano della neve a Titledown**

A Green Bay, nel Wisconsin, c'è dal 2017 una nuova attrazione. Si chiama "Titledown" ed è una specie di parco divertimenti che è stato costruito dai Green Bay Packers, famosa squadra di football americano della National Football League (NFL), proprio di fianco al venerando stadio Lambeau Field. Ristoranti, artigianato, campi sportivi e parchi giochi, mercati di contadini e festival attirano migliaia di visitatori così come i programmi fitness, le manifestazioni in concomitanza con le partite e i soggiorni vacanza per bambini.

## **Missione speciale per il PistenBully: la Ariens Hill**

Una delle principali attrazioni invernali è la Ariens Tubing Hill con la pista di snow tubing lunga 100 metri. Un divertimento per tutta la famiglia! E un compito impegnativo per chi deve occuparsi della sua manutenzione. Per questo motivo, proprio per questa pista è stato acquistato non soltanto un sistema di innevamento, ma anche un PistenBully 100 4F con misurazione dell'altezza della neve SNOWsat. L'operatore può così rilevare con precisione il livello attuale della neve e intervenire di conseguenza.



*Kyle Nooker, Manager di Titledown Facilities*

## **Ci vuole un lavoro preciso**

La manutenzione della Ariens Hill richiede una mano esperta. E la capacità di invertire marcia in pochissimo spazio per non danneggiare il bordo della pista con la lama frontale.

«SNOWsat ci rende la vita più facile nel fronteggiare le condizioni impegnative della Ariens Hill», commenta Kyle Nooker, Manager di Titledown Facilities. «Gli ingegneri hanno calcolato il giusto carico di neve in tutte le zone della collina. Noi ci occupiamo ogni giorno di mantenerlo invariato.»

Mr. Nooker ci spiega come: «Con SNOWsat possiamo monitorare l'altezza della neve in modo facile ed efficiente, per garantire sempre le condizioni di sicurezza.»

Titletown è molto soddisfatta del PistenBully 100 e di SNOWsat. Per questo si sta già pensando ad altre possibilità di impiego.



I Green Bay Packers sono una squadra di football americano della National Football League (NFL), con sede a Green Bay, nel Wisconsin, che può vantare una serie di record impressionanti, tra cui il maggior numero di partite consecutive giocate in casa senza perdere o il maggior numero di vittorie nello stesso stadio. Nel panorama degli sport professionistici statunitensi, sono l'unica squadra che non appartiene ad un unico proprietario, ma al contrario ad oltre 350.000 azionisti. I Packers giocano in casa al Lambeau Field che, inaugurato nel 1957, è lo stadio più storico della NFL. I Green Bay Packers sono la squadra che per più lungo tempo ha giocato sempre nella stessa sede e vi gioca tuttora.

## **SPT alza il tiro**

Anche il nostro partner SPT (Snow Park Technologies) ha compiuto un altro passo in avanti, stringendo un sodalizio con la CA Productions, società specializzata nell'organizzazione completa di eventi, in particolare legati al mondo dello skateboard. Un primo esempio della loro collaborazione è l'innovativo progetto SuperSnake, un mix di snowboard e skateboard. Ed è soltanto l'inizio.

Parallelamente PistenBully ha rafforzato la fortunata partnership con SPT. Per il prossimo anno sono ad esempio in programma i seguenti eventi: il Winter Dew Tour a Breckenridge, i Winter X Games ad Aspen e i campionati Burton US Open a Vail.

PistenBully ha convinto anche la squadra di SPT: «Siamo sopraffatti dalla qualità dei PistenBully. Il veicolo gira liscio e silenzioso. La sensazione che si prova guidando tutto il giorno un PistenBully è completamente diversa da quella che offre qualsiasi altro veicolo sul mercato.»



# Più avanti di tutti. Più efficiente di tutti!

*SNOWsat è in tutto e per tutto uno strumento funzionale. Nato dai suggerimenti dei nostri clienti. Progettato fin nei minimi dettagli per soddisfare le loro esigenze. La dimostrazione più recente è l'arrivo di altre due nuove funzionalità.*

*SNOWsat ToDo e misurazione a 3 punti sotto la lama di SNOWsat – con queste due funzionalità Kässbohrer dà a gestori e operatori altri due utili strumenti. Più trasparenza nell'organizzazione. Più precisione nel lavoro. Nel complesso, quindi, più efficienza per la pista e il park.*

# SNOWsat ToDo **NOVITÀ**

# Check!

Una recinzione abbattuta dal vento. Un tappeto di protezione storto. Un segnale che è caduto. Girando tutto il giorno per il comprensorio sciistico, il responsabile piste o le squadre di soccorso notano sempre qualcosa di cui qualcuno deve occuparsi. In passato si prendeva nota su un foglietto e lo si passava a chi di dovere. Oggi, invece, c'è SNOWsat ToDo: questo strumento organizzativo digitale permette di inserire in modo semplice e rapido le mansioni, di associarvi data e ora e di abbinare l'ordine di lavoro a una macchina o a un preciso operatore. Con questo sistema non ci si dimentica più di nulla e ogni squadra sa sempre di cosa deve occuparsi. Ogni attività può essere pianificata con efficienza ed eseguita puntualmente. Per avere sempre una pista perfetta.

## 01

### Inserimento dell'attività

Sabato mattina. Durante un giro di controllo il responsabile piste scopre che in alto la pista è ghiacciata. Usando il suo smartphone crea un'attività in SNOWsat ToDo.



## 02

### Descrizione dell'attività

Il responsabile piste inserisce l'ora precisa di rilevamento e il termine entro cui la parte alta della pista deve essere preparata di nuovo. Su una cartina segna il punto preciso.



## 03

### Assegnazione dell'attività

Il responsabile piste può assegnare l'attività ad un operatore o ad un veicolo specifico. Via WLAN l'incarico viene caricato sul terminale. In alternativa l'attività può essere assegnata anche ad un preciso veicolo.



## 05

### Esecuzione dell'attività

L'operatore ha preparato di nuovo la vetta e ha spuntato l'attività. Sui terminali dei suoi colleghi lo stato viene aggiornato. Attività eseguita!

## 04

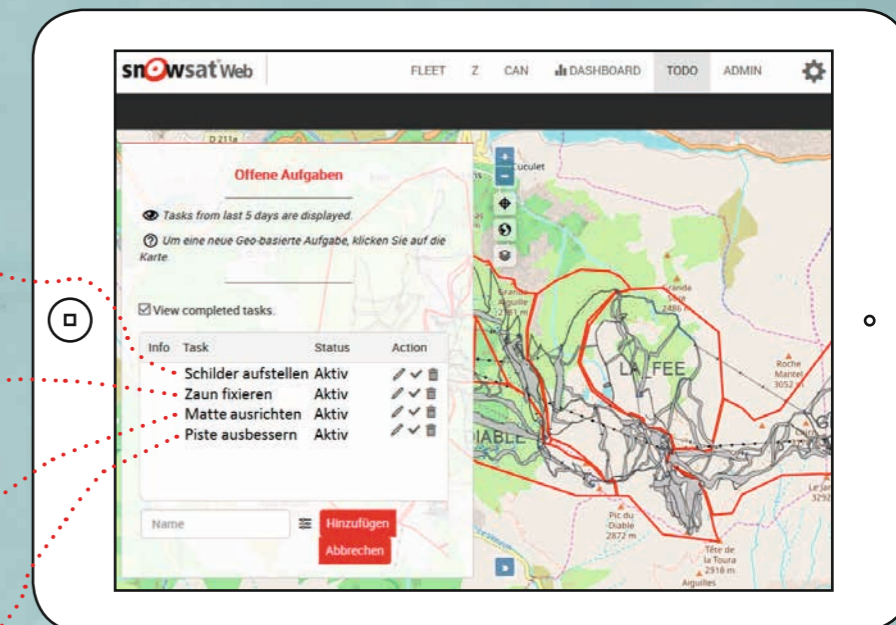
### Invio dell'attività

Il server invia l'attività a tutti i veicoli coinvolti con SNOWsat ToDo. A questo punto l'attività è visibile per tutti. Accanto alla propria attività, l'operatore vede anche tutte quelle attività che non sono state assegnate a lui. Incluso il loro stato attuale: in sospeso, attiva o eseguita.

## 06

### Assegnare altre attività

Il responsabile piste ha scoperto un altro problema. Dal momento che un suo operatore si trova proprio nelle vicinanze, assegna a lui anche questa nuova attività. In questo modo la pista torna di nuovo rapidamente in condizioni perfette.



L'era dei foglietti appartiene al passato: con SNOWsat ToDo gli operatori hanno sempre sott'occhio le loro mansioni. Possono infatti richiamarle con qualunque browser per Internet e in SNOWsat Fleet.

Misurazione a 3 punti sotto la lama di SNOWsat

NOVITÀ

# Perfetta!

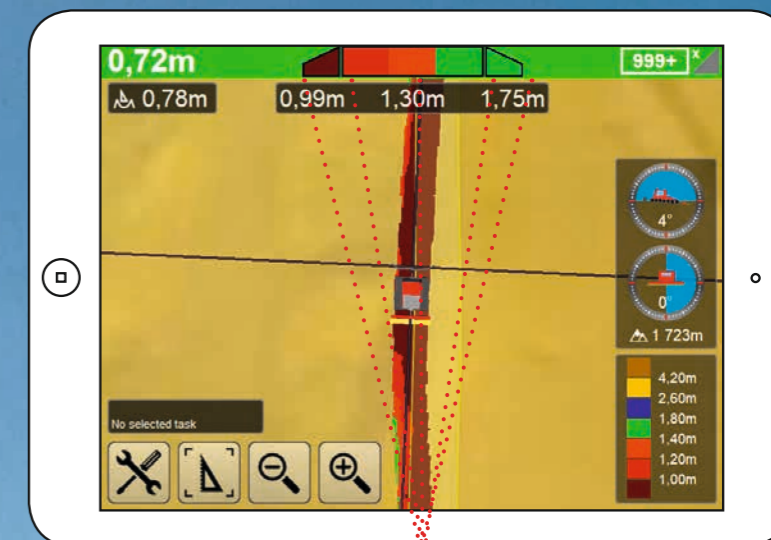
Il backblading di un kicker. Oppure la preparazione di una pista di Coppa del Mondo. Lavori di precisione da eseguire al rallentatore. Dove il lavoro con un PistenBully diventa una sfida, la funzione SNOWsat di misurazione a 3 punti sotto la lama fornisce il supporto perfetto. Lo strumento rileva la profondità della neve in tre punti direttamente sotto la lama ed offre in totale dodici possibili movimenti della lama. La nuova misurazione sotto la lama è nata in stretta collaborazione con il comprensorio sciistico Weisse Arena Bergbahnen AG di Laax ed è l'unico sistema ad offrire l'adattamento dell'angolo di taglio.

## Il primo sul mercato

Oltre alle funzioni di sollevamento e abbassamento (01) e di inclinazione laterale (02) la misurazione sotto la lama supporta anche il ribaltamento in avanti (03) della lama.

## Rappresentazione chiara per un uso intuitivo

Accanto ai valori numerici, della profondità della neve è fornita anche la rappresentazione grafica – in scala cromatica da verde a rosso.

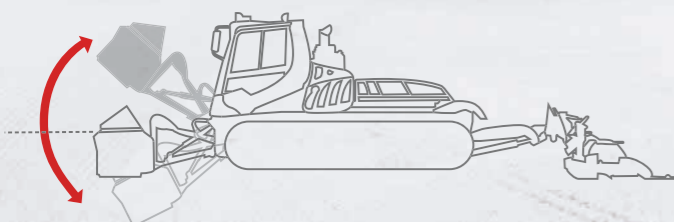


Modello 3D della feature

Uso intuitivo

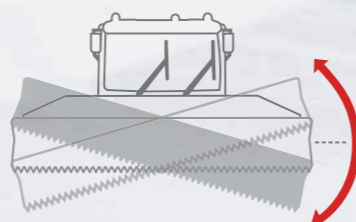
01

Sollevamento e abbassamento



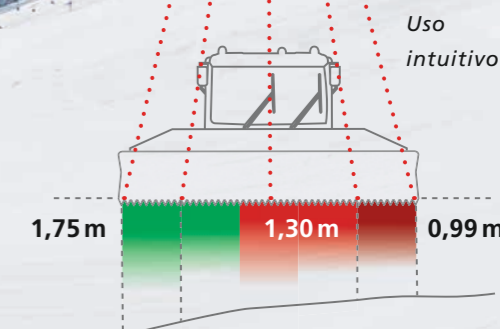
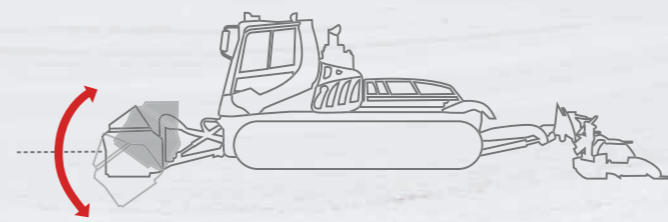
02

Inclinazione laterale



03

Ribaltamento in avanti

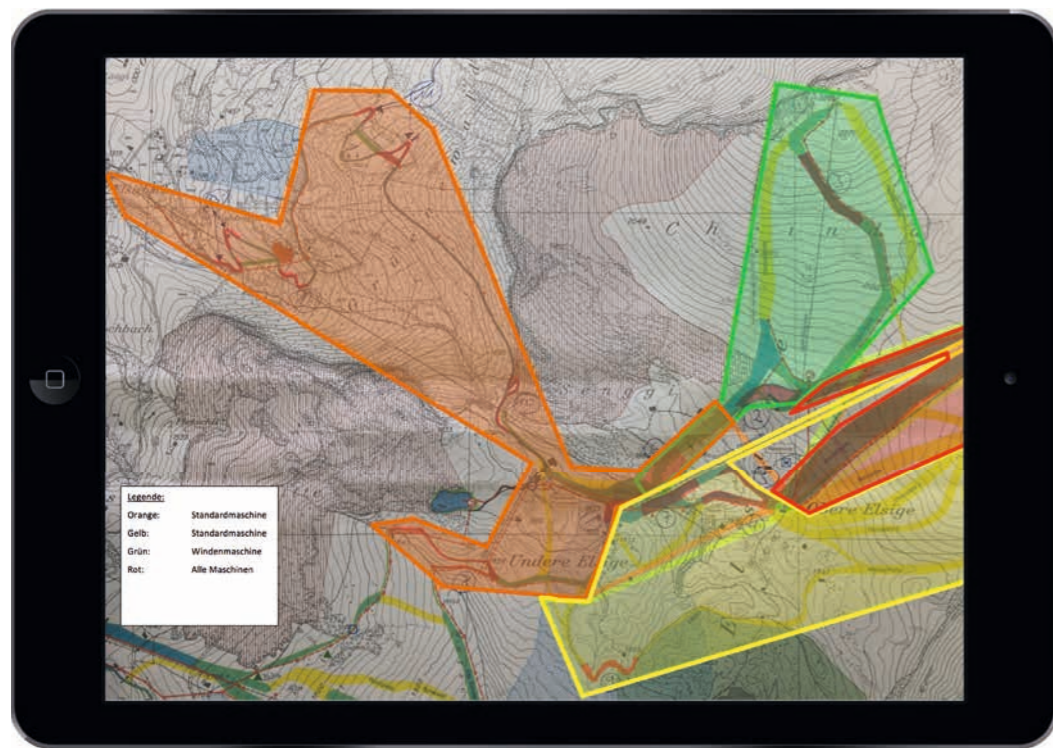


# Una buona stagione comincia ancor prima della stagione

*Una buona preparazione con la PRO ACADEMY conviene. Ai dirigenti, agli operatori e ai dipendenti di Kässbohrer.*

*Ogni stagione offre nuove opportunità. PRO ACADEMY insegna ad operare con maggiore efficienza nella gestione del comprensorio sciistico, nella guida dei PistenBully e nel richiedere gli interventi del servizio assistenza. I corsi possono parlare di tecnologie e prodotti nuovi come pure delle ultime novità sul tema uso e manutenzione dei PistenBully. In ogni caso, gli effetti positivi si fanno vedere presto. Un esempio: il comprensorio sciistico di Elsigentalp.*





Ripartizione consigliata dell'area della pista tra i vari veicoli.

«Il mio obiettivo numero uno non è risparmiare sui costi, ma sfruttare a fondo il potenziale del nostro comprensorio sciistico e dei nostri collaboratori. Un operatore bravo lavora in modo più efficiente e prepara bene le piste. A loro volta, un'offerta convincente e piste di qualità hanno effetti positivi sulla frequentazione da parte dei nostri ospiti. Sono convinto che nel medio termine si vedranno anche gli effetti in termini di riduzione dei costi.»

Dominik Honegger, CEO di Elsigenalpbahnen AG



I corsi di addestramento sono formulati in base alle esigenze specifiche del comprensorio sciistico.

## Operatore super – piste super

Consulenza globale di PRO ACADEMY nel comprensorio svizzero di Elsigenalp

### Una buona formazione come base di partenza

L'idea di fondo di Dominik Honegger, CEO di Elsigenalpbahnen AG nell'Oberland bernese, consiste nell'addestrare costantemente il suo personale. «Se hanno la giusta comprensione di ciò che stanno facendo, migliora anche la qualità del loro lavoro». È convinto che le squadre debbano lavorare in autonomia nelle loro aree di competenza. «Noi diamo loro la bicicletta – ma poi devono saper pedalare da soli!» Per questo una buona formazione è fondamentale. Il "programma di addestramento e consulenza" di PRO ACADEMY era proprio quello che ci voleva.

### Conoscenze nuove per tutti

«La reazione al corso è stata inizialmente, diciamo, 'moderatamente euforica', racconta ridendo sotto i baffi. «Abbiamo molti operatori di lungo corso, che hanno molta esperienza. Con questo addestramento volevo tirare fuori forse quell'ultimo 15% che ancora mancava loro per arrivare alla perfezione!» Con la sua competenza, Florian Profanter ha bandito ogni scetticismo. Ha anche formulato alcune tesi molto provocatorie su alcuni punti, per poi dimostrarle subito con alcune foto scattate nel comprensorio sciistico. «Si è sempre discusso da pari a pari, com'è di prassi nella nostra azienda, dove coltiviamo un dialogo aperto.

Questi corsi hanno ancora una volta dimostrato a tutti noi quanto tutte le attività sulla pista siano collegate tra loro e non possano essere considerate in modo isolato. Sono sicuro che ognuno di noi – gli operatori ma anche io nella mia veste di dirigente – abbiamo imparato cose nuove dai corsi di addestramento.»

### Dalla teoria alla pratica

Florian Profanter si è guardato bene il comprensorio sciistico prima di iniziare il corso, si è documentato e ha avanzato proposte per il modellamento del terreno, la preparazione del fondo delle piste di sci in autunno o la redistribuzione della neve. Anche gli orari di lavoro e la ripartizione dei veicoli sono stati esaminati a fondo.

«Florian ha dimostrato agli operatori, ad esempio, che sui pendii che presentano un'inclinazione trasversale è molto più efficace spostare la neve dal basso verso l'alto seguendo la linea di massima pendenza anziché il percorso della pista.» Con molta tranquillità, l'istruttore si siede di fianco all'operatore e gli mostra la regolazione ottimale della fresa, come si comanda la lama e gli dà consigli su come ottenere una pista di ottimo aspetto. «Tutto questo è piaciuto moltissimo soprattutto agli operatori più giovani.» Le competenze acquisite spingono gli operatori ad adottare un approccio completamente diverso e molto più consapevole: «Hanno subito voluto mettere in pratica quanto hanno imparato – e i risultati sulla pista parlano da sé!»

### Anche il capo può imparare ancora qualcosa

Cosa ha imparato Lei da questo corso di addestramento completo? «Per me che non sono un operatore sono state ore molto proficue. Le discussioni mi hanno aiutato a comprendere meglio i problemi pratici e le richieste dei miei dipendenti. Tutto questo mi viene in aiuto quando devo prendere delle decisioni. Grazie a quanto ho appreso, adesso posso ottimizzare alcuni processi. Credo proprio di essere quello che ha tratto i maggiori vantaggi!»

### Una soluzione su misura

Il "programma di training e consulenza" è un'offerta personalizzata di PRO ACADEMY. Oltre alle lezioni di preparazione delle piste per professionisti, il programma prevede l'analisi specifica del comprensorio sciistico, l'individuazione dei suoi punti deboli e la formulazione di suggerimenti. Nella parte pratica tutto ruota intorno alla preparazione delle piste. La parte teorica è pensata soprattutto per dirigenti, invernatori e squadre di soccorso. Un dettagliato verbale conclusivo riassume in forma chiara tutti i risultati dell'analisi e i suggerimenti.



Markus  
@Mrks · 20 feb 2018 · ore 07:03

**Io. La natura.  
E il mio sogno da  
500 CV. ;)**

#nuovaneve #proacademy #feelthemonster



Stephen  
@Steph · 20 feb 2018 · ore 07:52

**Nulla di più  
romantico! ^^**

#nuovaneve #proacademy #feelthemonster

# Buono a sapersi!

*La preparazione professionale di una pista di sci è una scienza a sé. Florian Profanter e il suo team di PRO ACADEMY hanno raccolto i suggerimenti più importanti e li presentano in questa e nelle successive edizioni di Kässbohrer Magazin.*

Le giornate si fanno più fredde e arriva la prima neve. È il momento di iniziare a preparare il fondo della pista di sci. Questa prima fase è estremamente importante: dalla professionalità con cui si lavora adesso dipenderà poi la qualità della pista di sci. Gli effetti positivi si vedranno anche sui costi indiretti, ad esempio per la produzione di neve.

**«Nel preparare una pista di sci si possono fare molte cose giuste – ma anche alcuni errori. È un piacere per noi poter trasmettere la nostra competenza e la nostra esperienza a vantaggio di altri operatori.»**



Florian Profanter,  
responsabile di PRO ACADEMY

**Rendi il tuo sogno realtà e diventa operatore di battipista. Con il training online di PRO ACADEMY inizia la tua nuova carriera.**

Registrati. Effettua il training. Ottieni il certificato. Poni le basi di una bellissima carriera come operatore battipista professionista. Il training online per principianti offerto da PRO ACADEMY ti trasmetterà preziosissime nozioni di base in merito a veicolo, operatore e piste. Con la comodità di poterlo svolgere dappertutto. Sì, perché sarai solo tu a decidere dove e quando apprendere.

## SUGGERIMENTI PER LA PREPARAZIONE DELLE PISTE

### PARTE 01 PREPARAZIONE DEL FONDO DELLA PISTA DI SCI

#### Preparazione con la prima neve naturale

La preparazione del fondo con la prima neve naturale ha uno scopo ben preciso: compattare la neve in modo tale che la terra possa gelare e la neve possa quindi legarsi in modo ottimale al fondo. Si pongono così le fondamenta per l'intera stagione.

#### SUGGERIMENTO 01 : Prestare attenzione all'altezza minima della neve

Per preparare la prima neve naturale è necessario disporre di un'altezza minima di neve: solo se sulla pista c'è abbastanza neve, la cotica erbosa è sufficientemente protetta dai danni che il battipista potrebbe arrecare. L'altezza minima della neve dipende dal tipo di terreno.

#### SUGGERIMENTO 02 : Adottare uno stile di guida rispettoso del veicolo

Al cadere della prima neve naturale non si forma ancora un manto nevoso stratificato, per cui le irregolarità del terreno si ripercuotono direttamente sul battipista: il veicolo può subire colpi o, nel peggiore dei casi, veri e propri danni. Per tale motivo occorre adottare uno stile di guida che preservi il veicolo.

#### SUGGERIMENTO 03 : Sfruttare la forza di gravità parallela al piano inclinato

A causa della moderata altezza della neve, alla prima preparazione della pista vengono esercitate forze ingenti sul suolo: uno stile di guida prudente protegge la cotica erbosa e il terreno dai danni. Un aspetto particolarmente importante: nelle sterzate è opportuno sfruttare il più possibile la forza di gravità parallela al piano inclinato del veicolo.

#### SUGGERIMENTO 04 : Compattare tutta la superficie

Una delle regole più importanti nella preparazione delle piste è la seguente: una pista è perfetta soltanto se è stata preparata in modo uniforme. Anche nella preparazione del fondo di neve naturale occorre compattare tutta la neve, incluse le strisce tra i cingoli.

#### Non finisce qui:

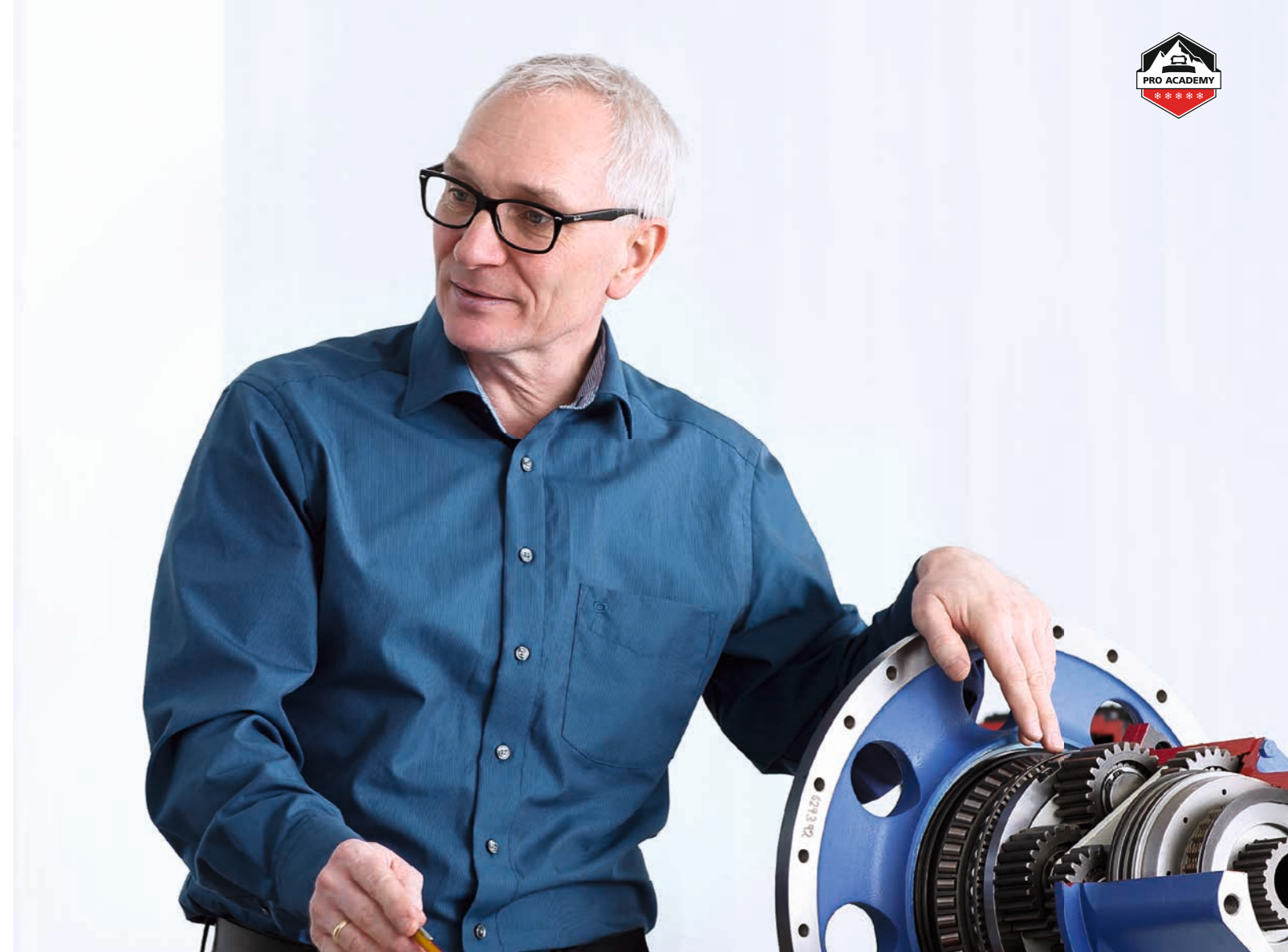
nella prossima edizione di Kässbohrer Magazin continueremo la nostra serie di suggerimenti per la preparazione delle piste. Nella Parte 2 parleremo della preparazione del fondo della pista di sci con la prima neve tecnica.

Volete saperne di più sul tema preparazione e manutenzione delle piste? Potete trovare informazioni dettagliate sui corsi e training multimarca di PRO ACADEMY all'indirizzo:



# Perché per i nostri clienti ci sediamo sui banchi di scuola

*Albert Arbogast (AA), direttore didattico della PRO ACADEMY interna di Kässbohrer, intervistato da Kässbohrer Magazin (KM)*



**KM:** Signor Arbogast, innanzi tutto una domanda che di certo incuriosisce molti lettori: i corsi interni di PRO ACADEMY hanno anche degli effetti sui clienti di Kässbohrer?

**AA:** Assolutamente sì. Un tecnico che gode di una formazione al top è in grado di diagnosticare con più precisione i guasti e di riparare più rapidamente un veicolo. I veicoli tornano quindi in fretta di nuovo in pista. Inoltre, tecnici di assistenza preparati trasmettono il loro know-how sui veicoli anche ai clienti. La preparazione delle piste diventa più efficiente e i costi di manutenzione ed assistenza si riducono.

**KM:** Affinché di questo know-how possano approfittare tutti i clienti, ogni anno arrivano a Laupheim numerosi dipendenti Kässbohrer provenienti da ogni parte del mondo. Che ruolo ha Laupheim nella formazione del personale interno?

**AA:** Laupheim è la sede della nostra PRO ACADEMY interna. Ed è quindi il centro della nostra attività di formazione e aggiornamento. Qui, ogni autunno, 150 dipendenti Kässbohrer apprendono le ultime novità. Ai corsi partecipano responsabili del servizio assistenza, responsabili e personale di officina e operatori del servizio di assistenza esterno provenienti da 21 Paesi. Alcuni di loro vivono e lavorano quasi dietro l'angolo, cioè in Germania, Austria, Svizzera e Italia. Altri invece circa 7.000 km più a est – in Cina, ad esempio.

**KM:** Cosa imparano i partecipanti ai corsi? E cosa possono a loro volta insegnare ai clienti?

**AA:** Il tema centrale sono le ultime generazioni di veicoli di Kässbohrer. Inclusi tutti i componenti, dall'idraulica al verricello. Inoltre tutti i prodotti più recenti sviluppati nel settore e informazioni dettagliate sulle innovazioni dei veicoli esistenti. In definitiva, per tutti i temi trattati il punto importante è che abbiano davvero a che fare con il lavoro dei partecipanti. Ciò che conta è il collegamento diretto con la realtà lavorativa. Come gli apparecchi di diagnosi, le nuove logiche di comando o le possibilità di impostazione sul nuovo iTerminal.

**KM:** Con quanta flessibilità PRO ACADEMY è in grado di reagire agli sviluppi recenti? E questi vengono inseriti nel programma didattico?

**AA:** Sì, certamente. Un esempio: il nuovo livello di emissioni dei veicoli Kässbohrer. Questi contenuti vanno a integrare il programma didattico consueto. Esattamente come le informazioni generali sulla situazione del mercato e dei costruttori e la presentazione di attrezzi speciali.

**KM:** In quali lingue si tengono i corsi? E quanto durano?

**AA:** Abbiamo sei corsi in lingua tedesca. Questi corsi sono frequentati da circa 100 partecipanti. Ci sono poi corsi in inglese, che registrano in media 50 iscritti. I corsi a settembre e a ottobre durano due giorni. Sono anche la piattaforma ideale per uno scambio di esperienze a livello internazionale.

[www.proacademy.info](http://www.proacademy.info)

# Missione possibile

*Le nuove tecnologie creano nuove possibilità che Kässbohrer sfrutta sistematicamente. Il risultato si chiama PowerBully 18T. Questo veicolo racchiude 50 anni di grande ingegneria. E ogni sorta di esperienze pratiche degli utenti e degli allestitori. Per questo possiamo essere certi sin d'ora che il PowerBully 18T entusiasmerà tutti: aziende, operatori e meccanici.*

*Con il nuovo PowerBully 18T, Kässbohrer alza parecchio l'asticella nel settore dei mezzi di trasporto.*

# Higher-Tech

Soddisfa tutte le aspettative: gli highlight del nuovo PowerBully 18T in sintesi

## Cabina

- ⊕ Elementi di comando ergonomici per lavorare comodamente
- ⊕ Isolamento acustico e climatizzatore con filtro anti-polline
- ⊕ Protezione anti-ribaltamento e sovrastruttura protettiva contro la caduta di oggetti

## Posto di guida

- ⊕ Controllo assoluto durante la marcia dal volante o con i double stick
- ⊕ Maggiore sicurezza durante la guida con la telecamera di retromarcia
- ⊕ Comoda impostazione di tutte le funzioni con il touchscreen
- ⊕ L'iTerminal visualizza in forma chiara tutte le informazioni importanti sul veicolo

## Cingolo X-Track

- ⊕ Massima aderenza e grande comfort di marcia
- ⊕ raversini sostituibili singolarmente
- ⊕ Bassa pressione specifica grazie all'elevata superficie di appoggio e ai traversini larghi 1.030 mm



## Motore

- ⊕ Cummins B6.7 turbo diesel (6,7l/310 CV)
- ⊕ Velocità massima 13 km/h

## Chassis

- ⊕ Il QuickMount-Chassis permette il montaggio semplice e veloce delle sovrastrutture

I dati tecnici lo dimostrano senza ombra di dubbio: il PowerBully 18T è un autentico concentrato di forza. Con una potenza del motore di 310 CV è in grado di movimentare un carico utile di 16,6 tonnellate. Inoltre ha una profondità di guado di 1.400 mm e supera pendenze del 60%. Il tutto a una velocità massima di 13 km/h, che per questa categoria di veicoli è a dir poco impressionante. In breve, in fuoristrada arriva velocemente dappertutto. Ed è sempre pronto a entrare in azione dove gli altri non riescono più a muoversi.

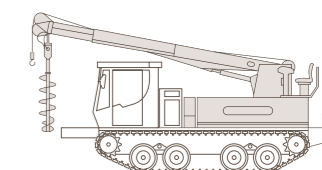
Il PowerBully 18T è dunque la piattaforma mobile ideale per numerosi tipi di impiego: dalla manutenzione di linee elettriche e telefoniche ai lavori su oleodotti e gasdotti o agli interventi di protezione civile.

Già in occasione della presentazione ufficiale all'EUFMC, la fiera per i gestori di flotte delle aziende fornitrici di energia, i clienti hanno mostrato di apprezzare questo allrounder. Hanno raccolto grande consenso soprattutto l'equipaggiamento della cabina, la potenza del motore e il cingolo X-Track. Operatività straordinaria, struttura robusta, ottima disponibilità dei ricambi e dell'assistenza tecnica sono le principali qualità su cui possono fare affidamento i proprietari di un PowerBully 18T.

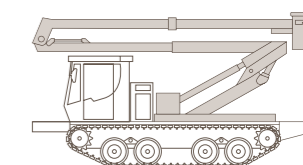
Gli operatori saranno entusiasti dell'affidabilità e della sicurezza del veicolo come pure dei comandi confortevoli e intuitivi, mentre i meccanici apprezzeranno la buona accessibilità dei gruppi costruttivi e i tempi rapidi di consegna dei ricambi originali.

In poche parole, il PowerBully 18T, la cui produzione partirà a Laupheim nell'autunno del 2018, saprà soddisfare tutte queste aspettative.

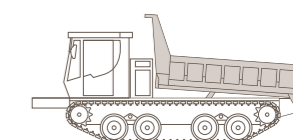
## Sovrastrutture



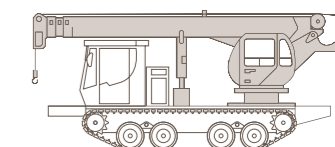
⊕ Gru trivella



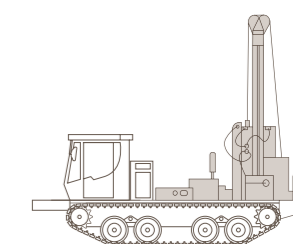
⊕ Piatteforme di sollevamento



⊕ Ribaltabili



⊕ Gru



⊕ Trivelle verticali

## Campi d'impiego

- ⊕ Energia elettrica
- ⊕ Oleodotti e gasdotti
- ⊕ Protezione civile
- ⊕ Industria mineraria
- ⊕ Economia forestale
- ⊕ Edilizia
- ⊕ ...

# All'opera contro gli incendi boschivi

*Il Michigan ha ampliato il suo parco macchine scegliendo due nuovi PowerBully 5T FireFighter*

## Minimizzazione dei danni e riduzione dei costi

Lo scorso anno la lotta agli incendi boschivi è costata negli Stati Uniti oltre 2,5 milioni di dollari e ha assegnato al 2017 il titolo di stagione più costosa nella storia dell'attività antincendio. In tutto il Paese sono bruciati più di 4 milioni di ettari. Per combattere efficacemente questo tipo di incendi sono indispensabili equipaggiamenti moderni. Nel Michigan ci sono adesso due nuovi PowerBully 5T FireFighter pronti a domare le fiamme.

## Trasformazione FireFighter

La Forest Fire Experiment Station (FFES) ha sviluppato attrezzature specifiche per la lotta contro gli incendi boschivi. Nella sua officina ci sono attualmente due PowerBully 5T FireFighter. Il team del Dipartimento delle Risorse Naturali del Michigan (MDNR) era alla ricerca di un cingolato potente, in grado di trasportare l'attrezzatura antincendio, munito di un grosso serbatoio e capace di tracciare piste tagliafuoco in fuoristrada. Il PowerBully soddisfa tutte queste aspettative. La FFES si è presa carico dell'equipaggiamento, che comprende comandi specifici per le pompe, avvolgitori e scomparti per lo stivaggio degli attrezzi e soprattutto dell'installazione di un serbatoio dell'acqua da 3.000 litri. Esaurita l'acqua del serbatoio per combattere l'incendio, i veicoli possono servirsi di speciali tubazioni idrauliche

per fare rifornimento da un fiume o un lago nelle vicinanze. Gli incendi boschivi e rurali possono propagarsi rapidamente anche in aree paludose, se il clima è secco. Per questo motivo entrambi i PowerBully 5T sono equipaggiati anche con un verricello idraulico da 13,6 tonnellate, utile per disimpantarsi o aiutare un altro veicolo rimasto bloccato nel fango.

Daniel Munn dell'MDNR commenta: «La FFES si sta occupando in prima linea di mettere a disposizione dei nostri vigili del fuoco un veicolo perfettamente equipaggiato e assolutamente in grado di combattere gli incendi in aree selvagge con condizioni difficili del terreno. Il PowerBully 5T FireFighter è in questo senso la piattaforma perfetta.»



*Daniel Munn (a destra) del Dipartimento di Risorse Naturali del Michigan (MDNR) e Bill York (Kässbohrer All Terrain Vehicles)*



«Per la progettazione del veicolo i nostri ingegneri si sono concentrati sulle esigenze dei nostri clienti.»

*Benjamin Sinnl, Direzione Business Unit Utility*



*Progettazione dell'attrezzatura antincendio con un programma CAD 3D.*

www.powerbully.com



## Benjamin Sinnl

Direzione Business Unit Utility

«Con il PowerBully 18T possiamo offrire ai nostri clienti il veicolo industriale cingolato più moderno sul mercato. Per la progettazione del veicolo i nostri ingegneri si sono concentrati sulle esigenze dei nostri clienti. Si è data particolare importanza alla sicurezza e al comfort di comando per gli operatori. La buona accessibilità ai gruppi costruttivi permette di eseguire comodamente i lavori di manutenzione.»

Il telaio del PowerBully 18T è progettato per montare le sovrastrutture in modo semplice e veloce, grazie al QuickMount Chassis.

Con il suo design robusto, il veicolo si presta ottimamente all'impiego in condizioni difficili.

Inoltre, con la nostra rete di assistenza Kässbohrer, garantiamo ai nostri clienti un servizio di consegna rapida dei ricambi in tutto il mondo.»

# Barcellona in festa

*Quando la notte più corta dell'anno diventa la più luminosa*

*La notte di San Giovanni a Barcellona sono tutti in piedi, perché si festeggia! La città rende omaggio al suo santo patrono e accoglie allo stesso tempo l'arrivo dell'estate con una nottata tutta fuoco. L'aria è avvolta dalla musica che arriva dai bar. Fuochi d'artificio illuminano il cielo notturno; la gente beve, mangia e balla per le strade. In nessun altro giorno dell'anno la spiaggia è così animata come oggi. È tradizione accendere un falò in spiaggia e festeggiare fino all'alba. C'è però anche il rovescio della medaglia. A festa finita, quel che resta è un mare d'immondizia.*

# La mattina dopo

*Dove fino a poco fa si festeggiava, ora si smaltiscono i postumi della sbornia*



## **L'impegno in cifre:**

- ✦ **Area spiaggia** 263.500 m<sup>2</sup>
- ✦ **Personale** circa 300 operai, operatori, meccanici e tecnici del servizio assistenza
- ✦ **Flotta** 10 BeachTech 2800 e 3000
- ✦ **Volume di carico** 2,8 – 4,7 m<sup>3</sup>
- ✦ **Durata** 5 ore totali



## **I resti della festa**

*Il giorno dopo la città è immersa nel silenzio. In giro non c'è quasi nessuno. Bar e negozi sono chiusi. Barcellona si riprende dalla nottata di follie. Solo il servizio di nettezza urbana si dedica instancabile al proprio lavoro. E siccome in molti vorranno più tardi riposare in spiaggia, già in mattinata dovrà essere tutto pronto per una rilassante giornata di mare.*



## **Un enorme atto di forza**

*4,2 chilometri di spiaggia di sabbia. Bicchieri, bottiglie e resti dei falò fin dove l'occhio si perde. E appena cinque ore a disposizione per raccogliere tutto. Persino per Jorge e i suoi esperti colleghi si tratta di un compito non da poco. «Soltanto a San Juan dobbiamo rimuovere 20 tonnellate di immondizia. Il BeachTech 3000 è proprio il mezzo giusto. Con un volume di carico di 4,7 m<sup>3</sup> riesce a raccogliere grosse quantità senza costringerci ad andare troppo spesso al punto di scarico. Questo ci facilita il lavoro e ci fa inoltre risparmiare tempo.»*



## **Arrivano gli operatori ecologici**

*Jorge Gonzalez e i suoi colleghi sono alcuni degli 850 dipendenti della URBASER SA. Su incarico dell'amministrazione cittadina, l'azienda si occupa della pulizia di una parte delle spiagge di Barcellona. Alle 4.30 Jorge si presenta in servizio con altri 300 colleghi circa. Riunione, divisione dei compiti, distribuzione della colazione – poi tutti si mettono al lavoro. Alcuni sono muniti di scopa e sacchi per l'immondizia, altri guidano le spazzatrici. Jorge sale su uno dei dieci pulispiaggia BeachTech della flotta e si dirige verso Nova Icària, una delle spiagge centrali di Barcellona.*



## **Tutto come nuovo**

*Alle 10.00 le spiagge di Barcellona – dalla Playa de San Sebastián fino alla Platja de Llevant – risplendono di nuovo del loro consueto colore dorato. Le distese di sabbia e le passeggiate sono pulite, i cestini della spazzatura vuoti. Jorge torna con gli altri alla centrale. Qui si parla del lavoro svolto e si fa insieme una seconda colazione, prima di tornare a casa e buttarsi nel letto – o di sdraiarsi su una delle stupende spiagge di Barcellona per riprendersi dalle fatiche delle prime ore del mattino.*

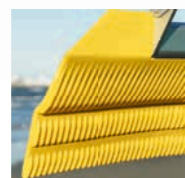


# Upgrade in spiaggia

Dal BeachTech 2800 al  
BeachTech 2500

Il nostro tuttofare BeachTech 2800 è stato sottoposto a revisione generale. Il team di BeachTech ha chiesto il parere dei clienti, ha ascoltato le loro opinioni e analizzato scrupolosamente i feedback.

Nel tradurre in pratica i risultati, i progettisti si sono volutamente concentrati sui valori interni. Ne sono scaturiti alcuni perfezionamenti decisivi.



## Finisher e cinematica

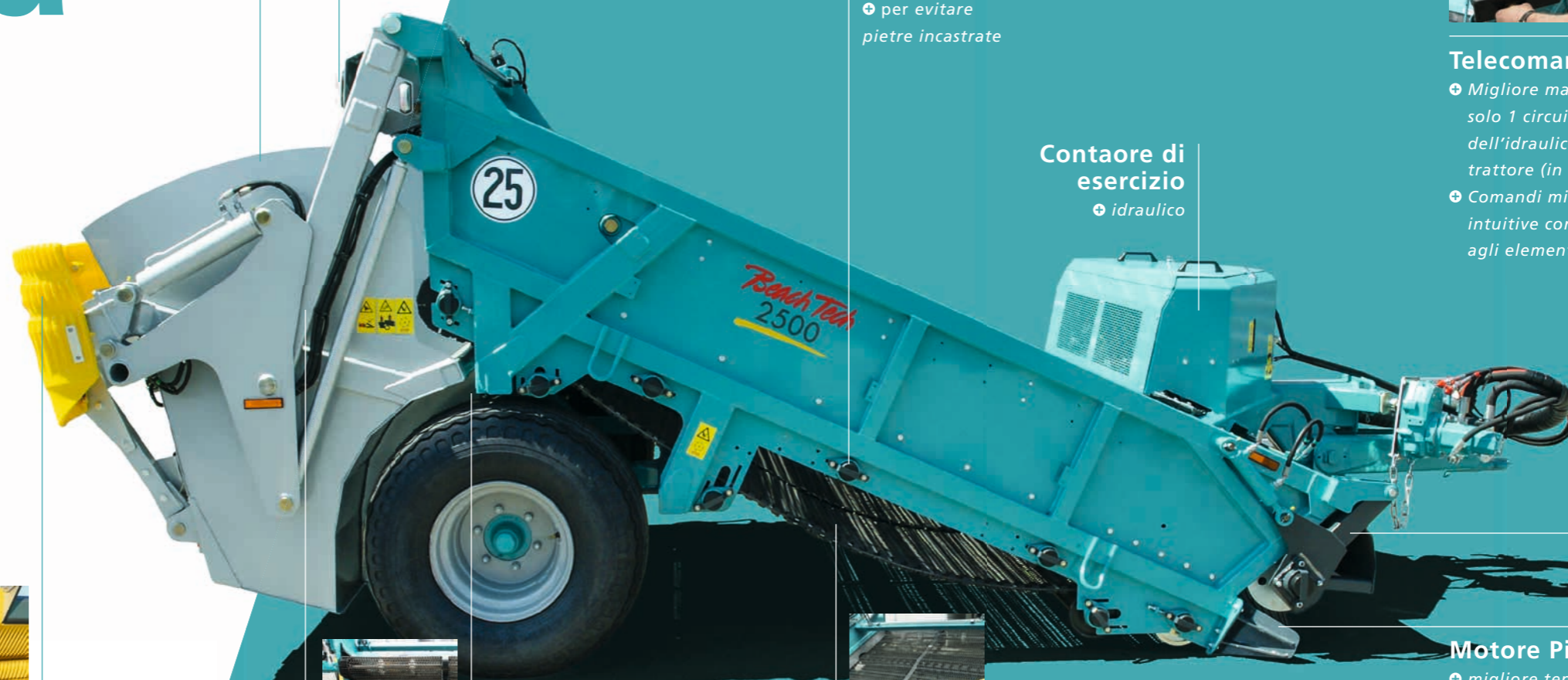
- + Rielaborazione completa
- + Posizione modificata del finisher
- + Cinematica ottimizzata per semplificare le operazioni di scarico
- + Idraulica modificata
- + Altezza di scarico 2.680 mm: grazie alla nuova funzione di ribaltamento



## Contenitore di raccolta

- + Struttura rinforzata
- + Fissaggio intelligente per un'elevata stabilità senza movimenti laterali
- + Migliore applicazione della forza

## Illuminazione a LED



## Idraulica

- + in posizione interna protetta



## Supporto asse

- + Più spazio libero per i lavori di manutenzione: grazie alla nuova configurazione dell'asse
- + nessun accumulo di sabbia o pietre sull'asse

«Ci siamo occupati intensamente dei singoli componenti. Sono nate tante idee nuove che abbiamo tradotto in pratica nel BeachTech 2500. Anche un buon prodotto può essere migliorato!»

Patrick Zwickel, progettista BeachTech

## Alberi flangiati

- + per evitare pietre incastrate

## Contatore di esercizio

- + idraulico



## Telecomando

- + Migliore maneggevolezza: solo 1 circuito a doppio effetto dell'idraulica supplementare del trattore (in modalità standard)
- + Comandi migliorati: funzioni intuitive con assegnazione univoca agli elementi di comando

## Paraurti

- + rinforzato

## Motore Pick-Up

- + migliore tenuta stagna per la protezione dagli influssi esterni



## Nuovo nastro setaccio brevettato

- + non soggetto ad allungamento, maggiore durata: grazie alle cinghie di trasmissione e alle traverse supplementari
- + Maggiore durata: grazie alla minimizzazione dell'usura del materiale
- + Più facile da usare: non richiede più un tenditore
- + Migliore guida del nastro setaccio: grazie alle ruote motrici



*Ecco la squadra BeachTech di Laupheim. I colleghi degli USA mandano tanti saluti!*

## Di BeachTech ci si può fidare

*BeachTech è un'azienda che opera a livello internazionale, con oltre 500 dipendenti e 50 anni di esperienza nella costruzione di veicoli. Sono circa 30 i colleghi che si occupano di BeachTech in tutto il mondo. E lo fanno da quasi 30 anni. Inoltre sono più di 40 i Paesi in cui sono presenti in loco i nostri concessionari. BeachTech è il prodotto di una squadra di cui ci si può fidare completamente.*

L'idea un po' folle da cui tutto ha preso le mosse nel 1991 è diventata oggi una solida realtà, e non soltanto per la nostra azienda. I pulispiaggia di Kässbohrer sono ormai protagonisti ovunque nel mondo si dia importanza alla cura delle spiagge.

### Il numero 1 per tecnologia e assistenza

Il successo riportato da BeachTech è impressionante – negli anni 90 i pulispiaggia costruiti nella Germania meridionale hanno

conquistato molto velocemente tutto il mondo. In realtà questi risultati non stupiscono, perché sin dall'inizio BeachTech ha potuto attingere all'esperienza e agli ingredienti del successo di PistenBully. La capacità di progettare un veicolo convincente e di ampliare sistematicamente la gamma di prodotti. Una rete di vendita e di assistenza già strutturata. Un servizio di assistenza affidabile. E la voglia di perfezionare costantemente i prodotti.

## Vicinissimi ai clienti

### BeachTech e PowerBully nel sud-est degli Stati Uniti

Per poter servire ancora meglio l'area sud-orientale degli Stati Uniti, Kässbohrer dispone ora di un Centro ricambi e assistenza anche a Cartersville (circa 1,5 ore a nord di Atlanta). Il magazzino di quasi 1.000 m<sup>2</sup> mette a disposizione un'area sufficiente per reagire rapidamente in qualunque momento alle richieste di veicoli e ricambi.

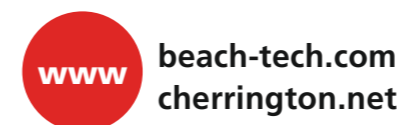
Lo Stato federale della Georgia è noto anche come "The Peach State". In effetti, le pesche della Georgia sono apprezzate ovunque per la loro altissima qualità. Proprio come BeachTech, Cherrington e PowerBully! Il maggiore degli Stati federali ad est del Mississippi è, con la sua capitale Atlanta, il centro degli Stati Uniti sud-orientali. Qui si incontrano fitte foreste, zone paludose e spiagge bellissime. Il Paese perfetto per i pulispiaggia BeachTech e Cherrington e per i nostri veicoli industriali PowerBully.

«Adesso siamo vicinissimi ai nostri clienti più importanti e possiamo offrire loro un'assistenza perfetta, aiutandoli a ricavare il meglio dai loro veicoli», spiega Scott Merrill, Vice President PowerBully e BeachTech.

Tutti i ricambi per PowerBully, BeachTech e Cherrington li trovate naturalmente anche nel nostro portale di assistenza online



La fusione con la Casa costruttrice americana Cherrington è stata l'anno scorso un altro capitolo decisivo nella storia dei nostri pulispiaggia. Il Cherrington 440 XL, ad esempio, colma un vuoto nella gamma BeachTech e apre nuove possibilità nel segmento "off-beach". Da tempo, infatti, questo modello si dimostra ottimo nella manutenzione di maneggi o bacini di filtraggio dell'acqua o nella preparazione del terreno da semina. Nel frattempo sono entrati a far parte del team di BeachTech circa 30 collaboratori che operano in vari settori: dalla produzione alle vendite e al servizio assistenza internazionale, passando per il reparto progettazione. Un inizio promettente!



# Do it yourself

*Insourcing – il nuovo settore aziendale di Kässbohrer aumenta la flessibilità, assicura la qualità e garantisce gli approvvigionamenti.*

Con l'acquisto della Kässbohrer Composites, ad aprile 2018 Kässbohrer Geländefahrzeug AG si è resa indipendente dai fornitori esterni. Questa acquisizione rappresenta la migliore base di partenza, data l'esperienza pluridecennale del personale di Kässbohrer Composites GmbH.

L'azienda è specializzata nella produzione di componenti in materiali compositi fibrorinforzati, ossia costituiti da fibre di vetro o di carbonio impregnate di resina (PRFV/CFRP). In entrambi i casi si tratta di materiali estremamente resistenti che sopportano elevate sollecitazioni. Sono quindi perfetti per l'ambiente impegnativo e le dure condizioni in cui lavorano ogni giorno i PistenBully e i loro operatori.

Dopo il fortunato avvio, si sta ora progressivamente ampliando la produzione di componenti per il PistenBully.



*Con Kässbohrer Composites GmbH abbiamo internalizzato la produzione dei componenti PistenBully. Una scelta ottima per avere una qualità di massimo livello che si mantenga inalterata nel tempo. E anche per un'evasione ancora più rapida degli ordini. Tutto questo significa già oggi: una nuova azienda Kässbohrer, due vantaggi evidenti per i clienti.*

*Rivestimento esterno della cabina di guida*

*Elemento centrale della parete posteriore*

*Rivestimento del telaio portante*

*Elemento angolare della parete posteriore*

*Elemento del tetto*

*Calotta luci*

*Mascherine anteriore e delle porte*

*Ottima partenza: già nella stagione invernale 2018/2019 i PistenBully 600 in consegna monteranno i componenti di Kässbohrer Composites GmbH.*

# Soluzioni digitali

# caricamento in corso ...



## *Nel campo della digitalizzazione Kässbohrer punta sul dialogo con i propri clienti*

Come per tutte le aziende, anche per noi di Kässbohrer la digitalizzazione è un tema importante. Abbiamo un obiettivo ben chiaro: anche sul fronte della digitalizzazione vogliamo offrire ai nostri clienti soluzioni valide e segnare il passo nel nostro settore. L'unico modo per riuscirci è sviluppare strategie e soluzioni a lungo termine che vadano oltre le attuali tendenze digitali.

Per questo motivo utilizziamo il processo strutturato del "Design

Thinking" e lo applichiamo proprio sul terreno da cui prendono origine tutte le nostre idee: le reali esigenze dei nostri clienti. Insieme ci chiediamo quali siano le soluzioni digitali effettivamente utili. E chiariamo gli effetti positivi, ad es. per una gestione redditizia del comprensorio sciistico, per una consegna più rapida dei ricambi e una manutenzione più veloce dei PistenBully. In questa analisi teniamo conto di tutti i piani su cui va ad agire la digitalizzazione: dall'interconnessione e valutazione delle informazioni

importanti all'implementazione di componenti digitali negli attrezzi e nei veicoli, passando per le possibilità di attuazione di una comunicazione rapida e trasparente.

In breve, il dialogo intenso con i nostri clienti si basa su tre domande fondamentali: senso, scopo e costo. Per rispondere a queste domande ci prendiamo tutto il tempo necessario, confrontandoci, nei colloqui privati come nei workshop, con dirigenti, gestori di impianti e tecnici.

Tanti buoni motivi per essere curiosi, già adesso, di vedere quali saranno le soluzioni digitali di Kässbohrer.

# Giochiamo insieme?

«Ciao! Sono il piccolo Bully.

Mi chiamo così perché sono il più piccolo della famiglia.

I miei fratelli grandi si chiamano PistenBully e sono famosi in tutto il mondo.

Si chiamano così perché battono la neve in migliaia di comprensori sciistici.

A me invece piace stare qui in questa pagina dedicata ai bambini.

Ho preparato per te tanti giochi, disegni da colorare e indovinelli.»



«Qui c'è qualcosa che non va!

Le due figure sembrano uguali. Ma lo sono davvero?

Nella figura di destra sono nascosti dieci errori.  
Riesci a vederli?

La soluzione è a pagina 57.»

## PistenBully da mangiare

La nostra ricetta per gustosi biscotti PistenBully

Arrivano in esclusiva per voi i PistenBully che si mettono in forno e sono buonissimi da mangiare. Basta seguire la ricetta. Se volete però che i vostri biscotti assomiglino davvero a un PistenBully, avete bisogno degli stampini giusti. Li trovate nel nostro Online Shop. Come le nostre belle palline di Natale.

### Cosa serve

- 250 g di farina
- 125 g di burro
- 125 g di zucchero
- 1 bustina di zucchero vanigliato
- 4 tuorli d'uovo
- Glassa, colorante alimentare e/o glassa di cioccolato per guarnire.

### Come si fa

Miscelare gli ingredienti con un mixer e poi impastare con le mani fino ad ottenere un impasto liscio. Dare all'impasto la forma di una palla, avvolgerla nella pellicola per alimenti e metterla in frigorifero per almeno mezz'ora. Su un piano di lavoro infarinato, stendere l'impasto con un mattarello fino ad uno spessore di 2 - 3 mm e creare i biscotti con gli stampini. Coprire una teglia con la carta da forno e distribuirvi sopra i biscotti. Cuocere in forno a 200 °C per 10 min. Dopo la cottura, guarnire a piacimento.



## «Perché nella neve ci sono tanti piccoli solchi?»

Sei mai stato su una vera pista di sci?

Allora avrai visto di sicuro tutti quei piccoli solchi nella neve. Sai a cosa servono? La risposta puoi scriverla qui sotto.

La tua risposta è giusta? Capovolgila pagina e lo scoprirai!»

Sulla neve fresca e profonda è difficile sciare. I PistenBully cambiano le cose. Mentre passano sulla neve, la schiacciano con il loro grande peso e la fanno diventare più dura. Gli operatori, cioè le persone che guidano i PistenBully, chiamano quest'operazione "compattare la neve". Intanto, mentre il PistenBully avanza, una fresa rivolta la neve e la distende. È così che si formano i solchi. I solchi permettono alla neve di gelare meglio. Così diventa bella soda e meno liscia. E così sciare è molto più facile.

### Vuoi vedere pubblicata qui una tua foto?

Mandaci una domanda sulla neve o sulla spiaggia. Allega anche una tua foto. Così potrai diventare protagonista di questa pagina. Stiamo infatti cercando la domanda più bella. Il nostro indirizzo? kids@pistenbully.com

www.shop.pistenbully.com

# PistenBully-Shop

Regali di Natale per autentici fan



**OMBRELLO  
AUTOMATICO**  
39,90 €\*



**MAGLIA FUNZIONALE  
A MANICHE LUNGHE**  
59,90 €\*



**GIACCA IN PILE**  
99,90 €\*



**BERRETTO IN MAGLIA**  
22,90 €\*

[www shop.pistenbully.com](http://www.shop.pistenbully.com)

\*IVA inclusa, più spese di spedizione.



**16.-19.01.2019**

Alpitec,  
Pechino, Cina

**02.-12.03.2019**

Winter Universiade,  
Krasnojarsk, Russia

**08.-10.05.2019**

Interalpin,  
Innsbruck, Austria

**16.-18.10.2019**

ExpoAndes,  
Santiago, Cile



**07.-09.11.2018**

Congress Ecoplayas 2018,  
Hotel Zafiro Palace de Alcudia,  
Mallorca, Spagna

**13.-15.11.2018**

103rd Annual League of  
Municipalities Conference,  
Atlantic City, New Jersey, USA

**20.-22.11.2018**

Salon des Maires,  
Porte de Versailles, Parigi, Francia



**09.-11.04.2019**

Northwest Public Power  
Association (NWPPA),  
Spokane, Washington, USA

**30.04.-01.05.2019**

Canadian Utility Fleet Council,  
Toronto, Canada

**02.-05.06.2019**

Electric Utility Fleet Managers  
Conference (EUFMC),  
Williamsburg, Virginia, USA

**01.-03.10.2019**

International Construction Utility  
Equipment Exposition (ICUEE),  
Louisville, Kentucky, USA

## Soluzione

delle immagini a confronto di pag. 55



# 50 ANNI PISTENBULLY

Aiutateci e mandateci le  
vostre immagini migliori!

Il prossimo anno PistenBully festeggia 50 anni! Per questa ricorrenza stiamo cercando le foto più insolite del battipista rosso. Possono essere anche tatuaggi, torte o foto di matrimoni. L'importante è che siano un po' stravaganti o divertenti. Le foto migliori saranno pubblicate!

[ideen@pistenbully.com](mailto:ideen@pistenbully.com)

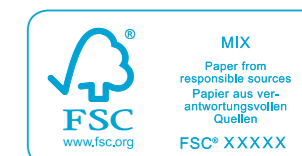
## Colophon


La rivista per i clienti di  
Kässbohrer Geländefahrzeug AG  
è semestrale

## Editore

Kässbohrer Geländefahrzeug AG  
Kässbohrerstraße 11  
88471 Laupheim, Germania

[www.kaessbohrerag.com](http://www.kaessbohrerag.com)





**«Tutto prende origine dai nostri clienti.**  
*Noi li ascoltiamo attentamente.  
Chiediamo loro quali sono le loro esigenze  
e i loro desideri. E da lì partiamo per  
sviluppare soluzioni che siano realmente  
utili e offrano vantaggi evidenti. Per i  
comprensori sciistici, le spiagge e i terreni  
accidentati. Da queste prerogative si  
riconosce un prodotto Kässbohrer.»*

*PistenBully®*

*PowerBully®*

*BeachTech®*

sn<sup>o</sup>wsat®



**BLUEIG**

Responsabili per il futuro

La nostra filosofia aziendale

Marchi registrati di Kässbohrer Geländefahrzeug AG.