



REVISTA **KÄSSBOHRER**

EDICIÓN 04 – INVIERNO DE 2019



SNOW



UTILITY



BEACH

Editorial



Jens Rottmair
Portavoz de la junta directiva
Kässbohrer Geländefahrzeug AG

Estimada lectora, estimado lector:

1969 – 2019. 50 años de PistenBully. Este evento ha marcado el curso del año 2019.

Ha sido un año muy especial para nosotros. En esta revista encontrará algunas impresiones.

Durante las fiestas celebradas en muchos países con nuestros clientes, empleados y socios de negocio me han preguntado a menudo cómo se presenta el futuro de PistenBully habida cuenta de los debates sobre el cambio climático y la digitalización.

En 2019 no solo nos hemos atrevido a mirar hacia el futuro, sino que también lo hemos definido de forma concreta. ¡Y es algo de lo que todos en Kässbohrer Geländefahrzeug AG nos sentimos muy orgullosos!

Hemos presentado el nuevo SNOWsat. Por una parte, la digitalización en las estaciones de esquí abre innumerables posibilidades, pero, por otra, exige nuevas vías para registrar de forma centralizada, regular y gestionar el control de los múltiples procesos que tienen lugar en la estación. SNOWsat ofrece soluciones para el mundo digital del esquí. Descubra más al respecto en las siguientes páginas.

Con el PistenBully 100 E hemos presentado un estudio innovador y pionero del primer PistenBully con motor eléctrico. La respuesta ha sido impresionante. Las tecnologías de accionamiento del futuro son fundamentales no solo en las carreteras, sino especialmente en las montañas y en entornos sensibles. Continuamos trabajando en el estudio, como es lo habitual, junto con los profesionales, nuestros clientes.

Quiero aprovechar esta ocasión para agradecer a todos nuestros clientes por su franqueza, su paciencia y su confianza, tanto en el pasado como en el futuro. Los líderes del mercado tampoco están exentos de que, de vez en cuando, algo no vaya como debiera. Pero les aseguro personalmente que satisfaremos las exigencias que todos ustedes y nosotros mismos nos ponemos: buscar las soluciones adecuadas para solventar con maestría los problemas y las nuevas demandas. ¡Junto con nuestros clientes! Tal y como lo llevamos haciendo durante los últimos 50 años.

Y teniendo esto presente, les deseo un inicio brillante de la temporada 2019/2020.

Jens Rottmair

A handwritten signature in black ink, appearing to read 'Jens Rottmair'.

Contenido

Snow

- 02** 50 años de PistenBully
- 06** Los más pequeños se divierten sobre Mini-Ski
- 08** Espectacular en el snowpark
- 10** El mejor calzado – Automatizado
- 12** SNOWsat: tiempo para nuevas perspectivas
- 22** PRO ACADEMY: ¿preparado para un diploma de éxito?

Utility

- 28** PowerBully en acción en Escandinavia

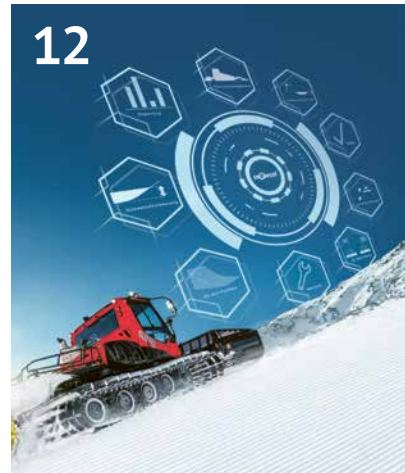
Beach

- 32** El nuevo BeachTech 5500 autopropulsado
- 34** Los clientes de BeachTech cuentan sus impresiones
- 36** Plástico en la playa

nosotros ...

- 38** Competencia técnica en torno al PRFV
- 40** Nuevo centro logístico
- 42** El departamento de reparaciones: nuestro equipo para todas las eventualidades
- 46** El pequeño Bully

12



31



34



42





50 años PistenBully

¿Cómo se puede celebrar el 50.º aniversario del vehículo más conocido en las pistas de esquí del mundo? Lo mejor, de forma exclusiva: en su lugar de nacimiento en los Dolomitas. A 1750 metros de altura. Y, después, con amigos en todo el mundo.

«Hace ya 50 años dio comienzo en Seiser Alm, Tirol del Sur, la aventura PistenBully. Medio siglo más tarde, echamos la vista atrás, orgullosos, a una historia de éxito única que dista mucho de haber terminado. Para nosotros, un motivo más que suficiente para festejarlo a lo grande».

Jens Rottmair, portavoz de la junta directiva de
Kässbohrer Geländefahrzeug AG



¡El mundo felicita a PistenBully!

Su lugar de nacimiento se encuentra en Seiser, Tirol del Sur: allí tuvo la idea Karl Kässbohrer, hace ya medio siglo, de construir el PistenBully. Volvemos a ese lugar con motivo de su 50.º aniversario: para festejar durante dos días junto con nuestros clientes, empleados, compañeros y muchos otros amigos del PistenBully. Este evento fue el prelude de una serie de festividades de aniversario en todo el mundo.



Seiser Alm: un entretenido viaje a través de cinco décadas de PistenBully. ¡Los cambios son de todo menos aburridos!



En casa entre amigos: en Italia se celebró con buen humor directamente en las pistas de esquí.



Nuevamente una oferta inmejorable por el 50.º aniversario: con numerosas innovaciones emocionantes, el PistenBully fue el centro de atención en la Interalpin.



Otro motivo más para celebrar: el nuevo emplazamiento en la localidad suiza de Altdorf se inauguró poco después del cierre de redacción con una gran fiesta.



¡Barbacoa americana al más puro estilo bávaro!



El PistenBully resiste lo que se le eche: sensacional espectáculo de motocross en la fiesta de Francia.



Encontrará otras historias fantásticas e impresiones de nuestro 50.º aniversario en:
50years.pistenbully.com

¡Yupi! Los más pequeños se divierten sobre Mini-Ski

Los Mini-Ski de PistenBully y los eventos deportivos infantiles ganan velocidad en el ámbito internacional.

Antes, las jornadas dedicadas a los deportes de inviernos eran todo un evento del año escolar hasta que, en algún momento, desaparecieron. En la actualidad sabemos lo importantes que son este tipo de eventos deportivos en el desarrollo de los niños. Con el lanzamiento de los Mini-Ski y numerosos eventos deportivos infantiles nacionales e internacionales, PistenBully hace una pequeña pero prometedora aportación al apoyo de los más jóvenes en el deporte de invierno.



Los Mini-Ski conquistan las escuelas.

Los Mini-Ski llegan a las escuelas

Cada año, las federaciones alemanas de esquí invitan a alumnos de escuelas de primaria a sus jornadas. Ahora, los Mini-Ski llegan a las escuelas con gran impulso. Por ese motivo, las escuelas ya pueden pedir directamente los Mini-Ski.



De tú a tú con el ídolo: posible en los KidsCamps de PistenBully.

KidsCamps con ídolos del deporte

Cada año, los PistenBully KidsCamps son un evento destacado para todos aquellos que quieren recibir consejos profesionales de sus ídolos deportivos. Ya sea en el legendario SkiCrossCamp con Daniel Bohnacker o en el LanglaufCamp con Florian Notz, la diversión en la nieve es lo principal.

«Ese es el objetivo de todas las acciones: queremos alejar a los niños de los ordenadores, traerles a la nieve y despertar su interés por los deportes de invierno de un modo lúdico. Quien encuentra su disciplina, puede perfeccionar su técnica con profesionales. Hace cuatro años celebramos las primeras acciones. Y en la actualidad están dando verdaderos frutos».



Thilo Vogelgsang,
director de marketing de Kässbohrer

Eventos deportivos infantiles internacionales

Los Mini-Ski de PistenBully facilitan la organización de este tipo de eventos. Y, de este modo, los Mini-Ski de PistenBully llevan la diversión a muchos países: Italia, Austria, EE. UU.: los Mini-Ski están presentes en numerosos eventos.



Ski and Ride Day
en Utah.



Kids Snow Day
en Alpe Tognola.



Los Mini-Ski en el evento infantil de Austria.

¡Esperamos con impaciencia ya las actividades para el 2020!



Ya disponibles en la fanshop.
Los mini esquís de PistenBully:
shop.pistenbully.com/en/Mini-Ski

¡Espectacular!

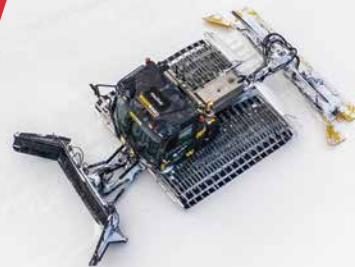
Ningún evento deportivo internacional de invierno está completo sin PistenBully. Como socio destacado de organizadores de campeonatos internacionales, los vehículos de Laupheim son, desde hace tiempo, uno de los pilares más importantes.



¡Preparados, listos, ya!

Los expertos saben que solo es posible lograr un rendimiento excepcional si cuentas a tu lado con un socio igualmente excepcional. Como en la colaboración entre PistenBully y Snow Park Technologies (SPT). La potencia que se desata aquí lo demuestran los certámenes Winter X Games Aspen y Norway: snowparks de primera clase construidos para los mejores snowboarders, freeskiers y deportistas de motos de nieve de todo el mundo.

También en otros eventos apuesta PistenBully por el trabajo en equipo: Woodward, X Games, Snowboarder Super Park, Audi Nines o el nuevo Red Bull Recharged. El objetivo: poner a disposición de los equipos profesionales de todo el mundo los mejores vehículos. Para que ellos, con una flota de PistenBully, puedan traspasar los límites de lo posible.





Vuelta a los orígenes

Una pista gigante y radicalmente nueva de estilo libre. Un formato de competición nuevo. Los mejores deportistas del mundo: junto con Red Bull, PistenBully California ha creado en Mammoth Mountain el "Red Bull Recharged". Una batalla fuera de las competiciones estandarizadas que vuelve a poner a los riders y al snowboard en la posición central que se merecen.



Una configuración de primera línea: Schneestern y PistenBully convierten el Audi Nines en uno de los eventos más espectaculares del mundo.



Superpark 22



La bella y la bestia

Se toma el PistenBully 600 para el trabajo más duro y el PistenBully 100 para el trabajo de precisión. El resultado es uno de los snowparks más inspiradores del mundo: el Superpark 22, en el estado de Washington. Este fue el escenario para la celebración de este año del "Snowboarder Magazine" y cautivó por igual a participantes y espectadores. El equipo de ensueño, ambos vehículos de la última generación con joystick de 4 ejes, se complementó a la perfección y mostró lo que es posible sobre el terreno.

Nuestros socios:

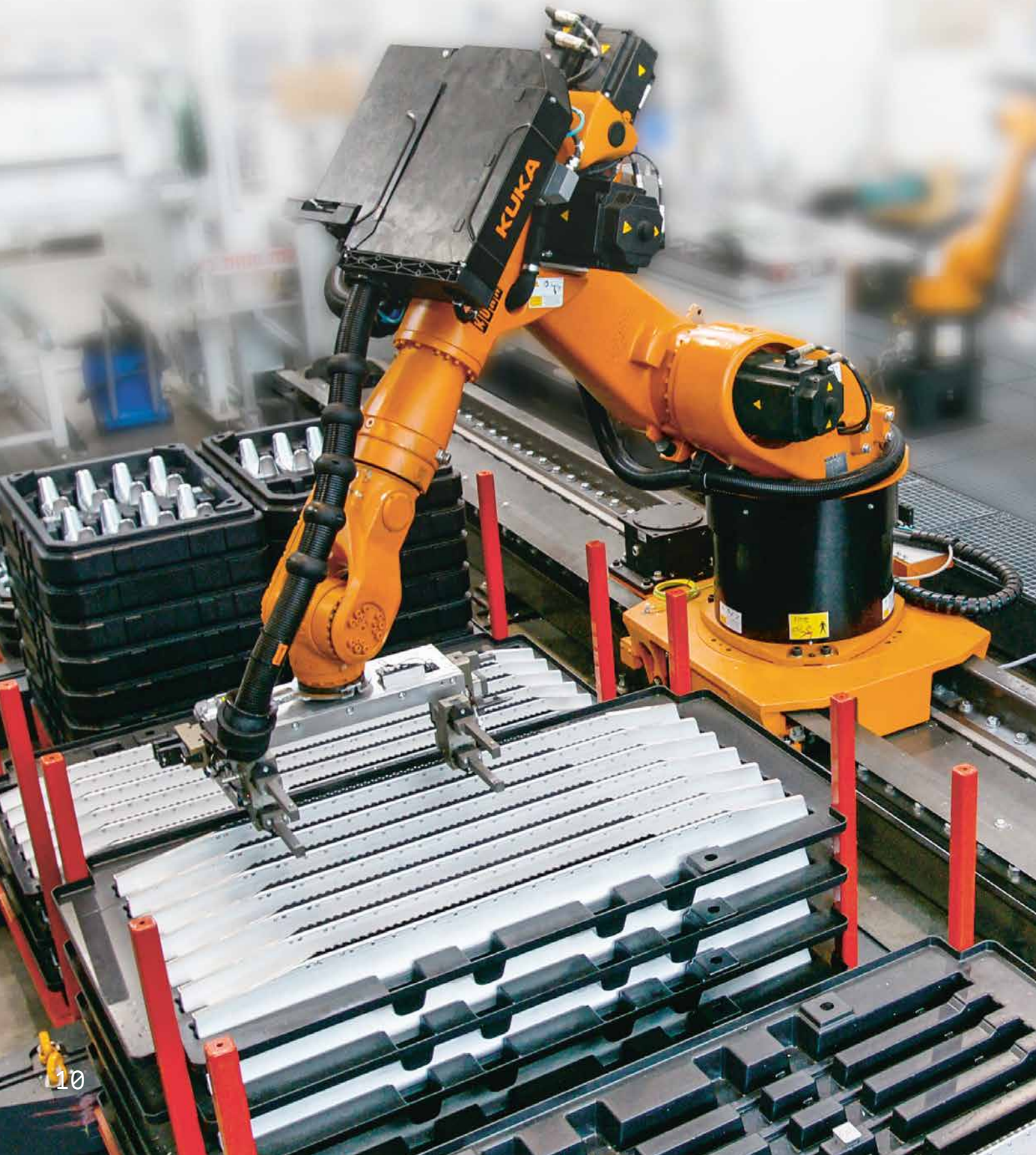


SCHNEESTERN



El mejor calzado – automatizado

Las orugas de la nueva generación del PistenBully se fabrican ahora en una nueva instalación robótica automatizada.



Aporta una precisión nunca antes imaginada: la nueva instalación robótica totalmente automatizada. Durante el premontaje y la producción coloca cada tornillo con precisión milimétrica y pares de apriete constantes en la posición correcta. Esto permite garantizar la máxima calidad durante el proceso de montaje completo. Y el hecho de que, además, descargue físicamente a nuestros compañeros es un plus añadido que nos llena de alegría. Es la evidencia impresionante de que la tecnología innovadora puede combinarse a la perfección con la manufactura de alta calidad.

544 Número de **travesaños** al día

728 Número de garfios para hielo **montados** al día

2544 Número de tornillos **montados** al día

20 600 kg **procesados** al día





El futuro comienza ahora

¡Tiempo para nuevas perspectivas! Las soluciones digitales SNOWsat apoyan al equipo completo. En las pistas, en el taller y en la oficina. Más eficientemente que nunca.

Dar cada día lo mejor de sí. Por ese motivo, las estaciones de esquí apuestan ahora por el apoyo digital en todos los ámbitos. Las soluciones revolucionarias SNOWsat facilitan la comunicación e incrementan la seguridad tanto para los conductores como para los usuarios de la estación. El resultado: ¡calidad perfecta en las pistas y experiencias inolvidables sobre los esquís!

¡Inteligente, más inteligente, SNOWsat!

¿Cuál es la situación actual de la nieve? ¿Qué tareas están previstas? ¿Qué vehículos están disponibles? Para ofrecer a sus clientes, día tras día, unas pistas perfectas, la información y los procesos de trabajo deben coordinarse de la manera óptima. SNOWsat ofrece soluciones a medida para cada ámbito: Gestión digital del taller. Gestión de flota segura y sostenible. Gestión de tareas transparente. Y, obviamente, medición con precisión centimétrica de la profundidad de la nieve.

¿Qué tienen en común todas las soluciones SNOWsat? Interconectan en red la estación de esquí completa y crean una base de información transparente y, con ello, los mejores requisitos para un aumento sostenible de la productividad y de la eficiencia.





Gestión de flotas

Gestión de la nieve

ToDo

Gestor de datos fijo

para el conductor

Maintain

Edificio de parque



De la idea a la puesta en marcha: la empresa de teleféricos Arber Bergbahnen ha acompañado de cerca el desarrollo de SNOWsat Maintain.

Calidad de pistas 100%

La calidad de las pistas debe responder al 100% a las necesidades de los visitantes

Esta es la idea principal que le llevó a Thomas Liebl, gerente de Fürstlich-Hohenzollernschen Arber Bergbahnen, en el año 2017 a decidirse por SNOWsat. Gracias a la base de datos puesta a disposición por SNOWsat, es posible descubrir en la estación de esquí completa el potencial de optimización aún sin explotar. "Con SNOWsat podemos afinar la calidad a la hora de apretar los tornillos de ajuste más pequeños que, de otro modo, no habríamos sido capaces de detectar. La exactitud del análisis de los datos nos permite realizar un auténtico trabajo de precisión, por ejemplo, cuando se trata de asegurar un uso sostenible de nuestros recursos".

Todos somos parte del equipo

En la era del Big Data, el término "vigilancia" desempeña un papel fundamental. En la estación de Großer Arber se mantiene una posición clara al respecto: en SNOWsat, no se trata de vigilancia. "Al final de cada turno, la calidad de las pistas debe ser la correcta. En determinadas circunstancias, se puede necesitar una hora más para ello", afirma el gerente adjunto Stefan Beywl. ¿Y qué opinan los conductores? Thomas Eckl no tiene que pensárselo mucho. Aquí nadie se siente vigilado. Al contrario: "Cuando, gracias a los datos, puedes ver el colchón que aún existe en muchos ámbitos, p. ej., circular dentro del rango de revoluciones óptimo, entonces uno quiere mejorar. ¡Se trata de una auténtica motivación!".

También el gerente ha recibido una valoración muy positiva sobre SNOWsat de parte de su equipo: "SNOWsat no anula la comunicación entre los miembros del equipo, sino que la enriquece. Una base de información unificada genera transparencia e integra a todos los implicados. Mediante SNOWsat, todos podemos ver nuestra contribución al objetivo común: pistas preparadas a la perfección y esquiadores felices. Y, eso, cada día. Esto motiva a los empleados y les llena de orgullo".



Una sólida amistad/relación (Christian Mönig [SNOWsat], Constantin Bayer [servicio de asistencia técnica], Julian Reichle [SNOWsat], Thomas Eckl, Stefan Beywl, Thomas Liebl).

Arber Bergbahnen apuesta íntegramente por SNOWsat, tanto dentro como fuera de las pistas. Thomas Liebl, Stefan Beywl y Thomas Eckl cuentan qué papel desempeña SNOWsat en sus respectivos ámbitos y cómo las diferentes soluciones SNOWsat han contribuido al éxito común.

Las ideas deben abonarse y regarse

La empresa Arber Bergbahnen ha estado presente en el desarrollo de SNOWsat Maintain desde sus inicios. Desde el primer taller celebrado en el verano de 2018 hasta la puesta en marcha en el verano de 2019, el equipo ha acompañado el avance de la gestión digital de las tareas de mantenimiento. Liebl valora positivamente la colaboración: "De nada sirve presentar al cliente un software sin atender a las necesidades individuales.

Es preciso permanecer a la vanguardia. Toda idea debe abonarse y regarse para que madure. Con Kässbohrer lo sabemos: ¡allí se encargan de ello!".



Gestión digital del taller: SNOWsat Maintain

¿Están todos mis vehículos y equipos operativos? ¿Qué mantenimientos están previstos? ¿Qué entradas de repuestos planificadas están aún pendientes?

- ⊕ Gestión de todos los vehículos, accesorios e instalaciones independiente de los fabricantes
- ⊕ Visión general del historial completo de los equipos
- ⊕ Indicación del estado de servicio de los equipos
- ⊕ Utilización también a través de aplicación



Eche un vistazo:
www.snowsat.com/en/maintain

100 vehículos – Gestión del 100% de la flota

En Kitzbühel, la flota total, esto es, los vehículos para pistas, las motos de nieve y los camiones, está equipada con el sistema de gestión de flota SNOWsat. Sr. Burger, Sr. Astl y Sr. Hasenauer en una entrevista con la revista de Kässbohrer.



Sr. Burger, Sr. Astl y Sr. Hasenauer: todos ustedes utilizan el sistema de gestión de flota SNOWsat en 100 vehículos. ¿Por qué se decidieron por equipar el conjunto completo de su flota? Con el sistema de gestión de flota SNOWsat podemos gestionar todos los vehículos en un único sistema. Esto nos permite tener siempre un control actualizado de dónde se están utilizando los vehículos. Todos los datos importantes de las máquinas están disponibles en todo momento.

Con seis instalaciones distribuidas en diferentes montes y más de 500 empleados, su equipo de Kitzbühel es especialmente grande. ¿Qué apoyo le brinda SNOWsat durante el uso diario? Nos decantamos por una solución de clave sin contacto. Los conductores se registran en el vehículo antes de comenzar el trabajo. También es posible crear claves con determinadas tareas o centros de costes. En combinación con la herramienta web, esto supone una gran ayuda para la facturación de prestaciones, p. ej., horas de cabrestante, o la facturación de servicios externos.



Sr. Burger y Sr. Astl



Sr. Hasenauer

¿Cuál es la valoración de los usuarios en lo relativo al sistema de gestión de flota SNOWsat?

Anteriormente utilizábamos otro sistema de gestión de flota y, obviamente, el cambio con 100 vehículos y más de 500 empleados durante la temporada de verano supone un gran reto. SNOWsat tuvo una excelente aceptación dentro del equipo. Lo que más se valora del sistema es su estabilidad y fiabilidad. Las opiniones sobre la solución web son también positivas.

¿De qué modo les ha apoyado la empresa Kässbohrer a la hora de realizar el cambio al sistema de gestión de flota SNOWsat y cómo les ha ayudado a superar los posibles desafíos?

Kässbohrer es un socio sólido con un enorme potencial para implementar también requisitos individuales. La relación es muy cooperativa. Gracias a los conocimientos conjuntos, fuimos capaces de desarrollar todas las funciones necesarias. La atención que recibimos en Kässbohrer es excelente.

Uso eficiente de los vehículos gracias a la gestión de flota

¿Utilizo mis vehículos de un modo eficiente? ¿Dónde existe potencial de mejora?

- ⊕ Controle, analice y gestione su flota de vehículos
- ⊕ Con independencia de los fabricantes y para todo tipo de vehículos
- ⊕ Indicación en directo de las ubicaciones de los vehículos
- ⊕ Tomando como base los datos, puede analizar y optimizar el uso de sus vehículos
- ⊕ Comunicación vehículo-vehículo en tiempo real



Eche un vistazo:
www.snowsat.com/en/fleet

**20 países.
170 clientes de SNOWsat.
1500 vehículos.
100 % de satisfacción.**

«Gracias a SNOWsat podemos planificar a tiempo la demanda de nieve artificial y priorizar las posiciones importantes. Especialmente al final de la temporada es importante detectar a tiempo puntos críticos y prepararlos adecuadamente para alargar la temporada. SNOWsat se rentabilizó en tan solo un año».

Tim Bayer, gerente, Camelback Resort, Pensilvania, EE. UU.

 facebook.com/snowsatworld

 snowsat.com

«Mediante el uso de SNOWsat hemos logrado un ahorro total del 25 % en los ámbitos del consumo eléctrico y de agua y en las horas operativas de las máquinas».

Milan Vodička, coordinador de innovación, ČERNÁ HORA – PEC, Chequia

«La comunicación entre los conductores y los responsables de la innovación ha mejorado enormemente. SNOWsat proporciona una base de datos transparente indispensable para decisiones importantes. Podemos ver con exactitud cuánta agua necesitamos para la innovación y podemos economizar un recurso tan valioso como es la nieve».

Mike McCloy, Pistenchef, Mt Buller, Australia

«Gracias a los datos proporcionados por el sistema de gestión de flota SNOWsat hemos podido perfeccionar el uso de los vehículos y nuestros recorridos. Ahora podemos preparar todas nuestras pistas en un solo turno. Y, todo ello, sin reducir la calidad de las pistas. ¡Al contrario!».

Chris Walker, Pistenchef, Coronet Peak, Nueva Zelanda

PRO ACADEMY

¿Preparado para
un diploma de
éxito? Entonces
inscríbete.
¡Ahora!

*Cursos de formación profesional con la PRO ACADEMY.
Para que un buen resultado se convierta en uno perfecto.*

«Nuestro objetivo es ayudar a los clientes a aprovechar al máximo el potencial de la tecnología innovadora, a diseñar la gestión de las pistas de un modo más profesional, eficiente y respetuoso con los recursos y, así, a tener más éxito que la competencia».

Florian Profanter, director de la PRO ACADEMY



facebook.com/proacademyworld



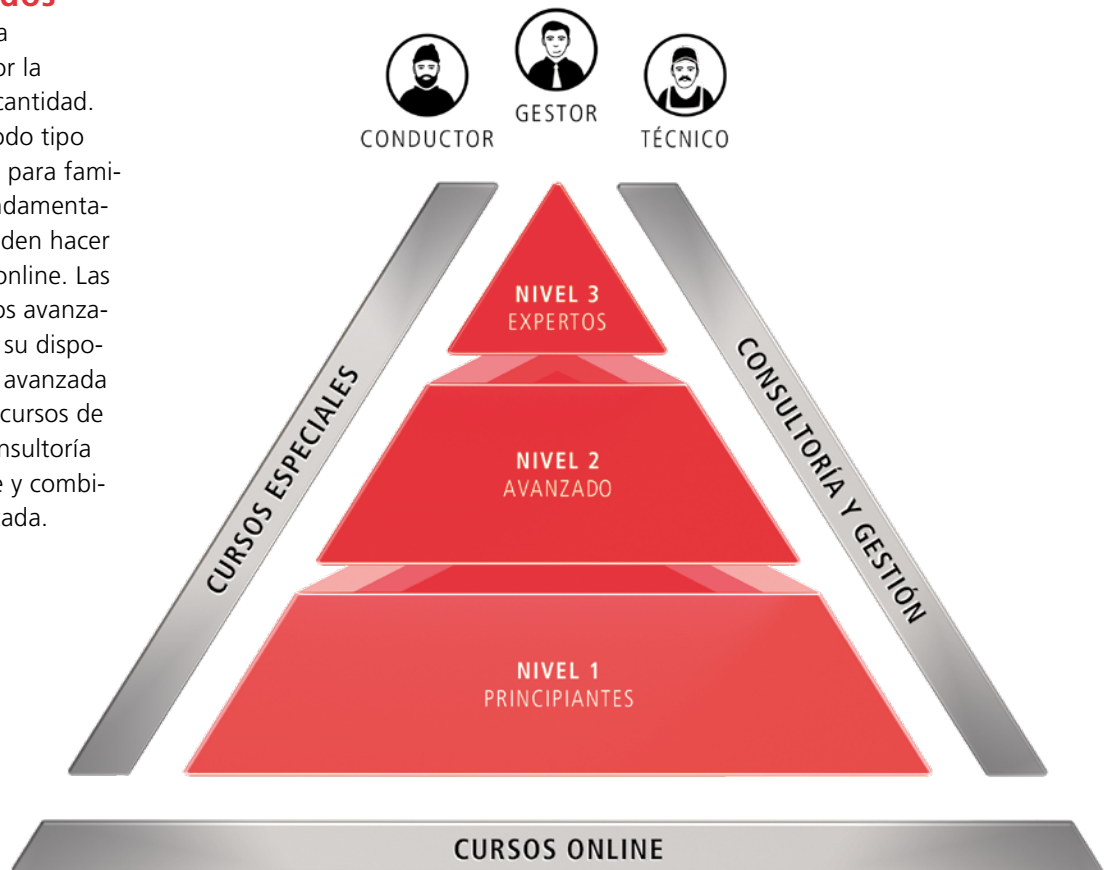
proacademy.info

PRO ACADEMY: una inversión en el futuro

Tras la PRO ACADEMY se esconde una idea sencilla: cursos de formación individualizados y flexibles. Las tres áreas diferentes de la academia: sistema de niveles, formación especial y consultoría y gestión. ¡La oferta adecuada para cada persona!

Formación para todos

En sus módulos y niveles, la PRO ACADEMY apuesta por la calidad en lugar de por la cantidad. Los principiantes reciben todo tipo de información importante para familiarizarse con los temas fundamentales. De forma opcional pueden hacer uso de nuestra formación online. Las personas con conocimientos avanzados y los expertos tienen a su disposición cursos de formación avanzada del sistema de niveles. Los cursos de formación especial y de consultoría y gestión pueden diseñarse y combinarse de forma individualizada.



La PRO ACADEMY está certificada oficialmente según la norma DIN ISO 9001: 2015 y satisface los rigurosos requisitos que debe cumplir un centro de formación y capacitación profesional.



¿Para quién está pensada la PRO ACADEMY?

De la oferta de formación y capacitación de la PRO ACADEMY se benefician todas aquellas personas que desempeñan funciones decisivas en una estación de esquí. Esto es, los gestores, los conductores y los técnicos. Obviamente, también invitamos a todos aquellos apasionados de la tecnología innovadora que deseen descubrir más sobre las oportunidades laborales en una estación de esquí.

¿Cómo funciona el sistema de niveles?

El sistema de niveles triple está pensado para particulares y empresas por igual. Aquí pueden realizarse diferentes módulos de formación complementarios de forma totalmente individualizada tanto de nivel teórico como práctico. Las pruebas periódicas y las certificaciones contribuyen a la cualificación de los participantes. El objetivo consiste en que cada participante llegue a lo más alto dentro de su ámbito.

¿Qué otras posibilidades de formación existen?

Los cursos de formación especial, consultoría y gestión complementan los módulos de nuestro sistema de niveles. Dentro de estos ámbitos, se ofrece formación y asesoramiento totalmente individualizados y flexibles para las empresas. El objetivo consiste en trabajar de un modo más profesional, eficiente y sostenible. CONSEJO: nuestra formación online permite que los participantes adquieran determinados conocimientos en cualquier momento y donde ellos quieran.

Novedad: portal de empleo



¿El invierno se acerca ... y aún está buscando personal?

¡Publicamos sus puestos vacantes en nuestra página web!

Así funciona:

- Usted tiene un puesto por cubrir (p. ej., como conductor de máquinas para la preparación de pistas o en el taller) en su estación de esquí
- Envíenos su oferta de empleo incluido un enlace a su página web o una dirección de correo electrónico a jobportal@proacademy.info
- Después de recibir su oferta de empleo y de comprobarla y subirla a nuestra página web, recibirá una notificación



Eche un vistazo:
proacademy.info/en/job-board

¿Dónde tienen lugar las formaciones? ¡En todo el mundo!

Estamos allí donde nos necesite. En el ámbito de las formaciones especiales, directamente in situ. Esto es, en su estación de esquí. Con sus propias máquinas y equipos. Obviamente, si lo desea, también puede acudir a nuestras instalaciones. Y, por último, también disponemos de una formación online con la que puede formarse en determinados temas en cualquier momento y en cualquier lugar.

PROAC

*Para obtener asesoramiento o para consultas individuales,
póngase simplemente en contacto con nosotros a través del
correo electrónico: info@proacademy.info*

ACADEMY



Formación online

Cursos de formación profesionales y fáciles de realizar: este es el concepto de la nueva PRO ACADEMY. Por este motivo ofrecemos a nuestros participantes cursos de formación online sobre diferentes temas en los más diversos niveles que podrán realizar con absoluta flexibilidad: cuando quieran y donde quieran. En la versión de demostración le mostramos un ejemplo de cómo es un módulo de este tipo.



Eche un vistazo:
proacademy.info/en/onlinetraining-demo

PowerBully en Escandinavia

Los PowerBully son vehículos de transporte todoterreno con elevadas carga útil de hasta 16,6 toneladas que se fabrican individualmente conforme a las necesidades de los clientes. Las numerosas opciones disponibles brindan flexibilidad en la aplicación. Los ámbitos de aplicación para el PowerBully son de lo más versátiles: construcción y mantenimiento de líneas eléctricas y telefónicas, tuberías, tareas de extinción de incendios, pruebas de tierra y mucho más.



Los socios perfectos: ventajas de una colaboración estrecha

PowerBully es la plataforma móvil perfecta para perforadoras, grúas, plataformas elevadoras, grúas de brazo articulado o grúas telescópicas. Ahora, para el mercado escandinavo se ha desarrollado un PowerBully con una estructura PALFINGER. La colaboración con la empresa alemana August Welte GmbH ha sido para todos los implicados un auténtico éxito.

Interfaces estandarizadas

Desde un principio, el objetivo primordial consistía en estandarizar las interfaces entre el vehículo y la estructura para facilitar el trabajo también a otras empresas de construcción. Una suerte que la empresa August Welte GmbH se encuentre en nuestra región, ya que esto permitió acelerar muchas cosas. Por ejemplo, la altura total. En el caso de una grúa de este tipo más el camión sobre el que generalmente se instala, es de máximo 4 metros. “Pero también teníamos que tener en cuenta el transporte sobre un camión de plataforma baja”, explica Jürgen Magg, director de desarrollo de Utility. “Así que encontramos una forma de integrar la grúa directamente y sin elemento base en el bastidor.

Ahorramos 35 centímetros, lo que nos permitió no superar la altura máxima permitida”. Este es tan solo un ejemplo de las ventajas de una colaboración como esta: trabajando codo con codo se logran soluciones especiales que ofrecen grandes ventajas a los usuarios.



El PowerBully 18T se utiliza, entre otros, por proveedores de energía para la construcción y el mantenimiento de líneas eléctricas.

 facebook.com/powerbullyworld

 powerbullyglobal

«Para nosotros era importante asegurar que las interfaces estuvieran diseñadas de tal forma que también otras empresas profesionales de construcción pudieran trabajar con ellas sin problema».

Jürgen Magg, director de desarrollo de Utility



Jürgen Magg, director de desarrollo de Utility en Kässbohrer, y Thomas Schluppeck trabajan estrechamente para beneficio de los clientes.



El PowerBully 18T tiene una carga útil superior a 16 toneladas. Equipado con una PK 23002 SH con garra y cesta, se utiliza por una empresa escandinava. Gracias a las ruedas portantes de grandes dimensiones, el PowerBully 18T se adapta a la perfección al terreno, lo que le convierte en la solución óptima para el uso fuera de pista.



Benjamin Sinnl
director del área
de Utility

Benjamin Sinnl está fascinado de la estructura para grúa de PALFINGER. “Estábamos buscando tanto un socio de estructuras como un fabricante de grúas. Para nosotros era importante que el fabricante de la grúa cubriera los diferentes ámbitos de aplicación de nuestros clientes. La empresa de estructuras August Welte GmbH y la representación de PALFINGER nos convencieron rápidamente: los conocimientos y el asesoramiento son perfectos, tanto en la elección del modelo de grúa adecuado como también en los asuntos relacionados con la estructura. La PK 23002 SH con cabrestante e implementos es perfecta para nuestros clientes escandinavos”.



Thomas Schluppeck
Director general de
August Welte GmbH,
Nuevo Ulm

Thomas Schluppeck está satisfecho con este proyecto tan emocionante: “¡Una tarea tan especial no se ve todos los días! La superestructura de la grúa sobre un PowerBully nunca antes se había realizado en esta ejecución y supuso un gran trabajo para todo el equipo. Pero cuando se ve el resultado, uno puede sentirse orgulloso”.



powerbully.com

Próximamente en su playa



El BeachTech 5500 es el último modelo de limpiaplayas autopropulsado de la casa Kässbohrer. Incorpora en gran medida la técnica de eficacia probada del Cherrington, aunque en este caso los ingenieros de Kässbohrer han realizado alguna que otra mejora.

Su llamativo diseño de 3 ruedas convierte al BeachTech 5500 en un equipo fácil de maniobrar. Otras de sus características son su potente motor turbodiésel, una marcha con 3 motores de ruedas hidrostáticos, que garantizan una transmisión óptima de la potencia, y neumáticos de baja presión.

El sistema de limpieza guía la arena a través de un tamiz vibratorio mediante una unidad de sistema de transporte. De este modo, la arena se criba para dejar una playa perfectamente limpia. Ya sea arena húmeda o seca: el BeachTech 5500 limpia las más diversas playas en profundidad y con eficacia.



Conversando con nuestros clientes

Otros países, otras playas y los retos correspondientes. El Sr. Fisser del departamento de obras públicas de Borkum y el Sr. Mustapha de la comuna de Ramatuelle, en Francia, en una entrevista con la revista Kässbohrer.

Como uno de los clientes que más años lleva haciendo uso del BeachTech, la comunidad de Borkum es obviamente una de las primeras en utilizar el nuevo BeachTech 2500.



Gerd Fisser (GF), empleado en departamento de obras públicas (Wirtschaftsbetriebe der Stadt NSHB Borkum GmbH) y principal conductor del BeachTech 2500

¿Deben enfrentarse a retos especiales en su entorno?

GF: "Aquí lidiamos con arena mojada, muchas conchas y piedras y un terreno irregular".

EM: "En nuestra playa necesitamos una limpieza muy exhaustiva y de precisión puesto que encontramos gran cantidad de colillas, bastoncillos y tapones".

¿Reciben de vez en cuando valoraciones de sus visitantes sobre la calidad de la playa?

GF: "¡Muy a menudo! Los visitantes están fascinados de la limpieza de nuestra playa".

EM: "Sí, muy a menudo en la playa de Pampelonne".

¿Qué fue finalmente determinante para decantarse por un BeachTech?

GF: "Para nosotros fue decisiva la eficiencia, además de la forma en que facilita el trabajo".

BeachTech 2500 en acción en Borkum



¿Por qué se han decidido por un BeachTech 2500?

GF: "Nos convencieron las novedades técnicas de este limpiaplayas, en particular la nueva banda de tamiz combinada. El nuevo BeachTech 2500 perfeccionado incorpora sugerencias que hicimos en el pasado".

¿Cómo es su experiencia con la nueva banda de tamiz combinada?

GF: "Estamos muy satisfechos con el rendimiento de cribado de la banda de tamiz combinada".

EM: "La nueva banda de tamiz combinada funciona a la perfección y es muy resistente".

¿Cómo valoraría el BeachTech 2500 en lo relativo a su facilidad de uso?

GF: "Los elementos de mando del BeachTech 2500 están dispuestos con suma claridad. Puedes desenvolverte a la perfección con rapidez, y los elementos son fáciles de manejar".

EM: "Un excelente limpiaplayas fácil de manejar".

La comuna de Ramatuelle probó en la playa de Pampelonne el nuevo BeachTech 2500, ¡y quedó maravillada! El Sr. Elgareh Mustapha (EM) conduce el nuevo limpiaplayas desde principios de abril y es quien mejor lo puede valorar.

¿Qué es lo que más valora de la colaboración con Kässbohrer?

GF: "Son los empleados quienes marcan la diferencia. Gracias a su amplia experiencia siempre encuentran la solución adecuada. Están muy comprometidos y son competentes".

EM: "¡El servicio postventa en Francia es extraordinario! Nuestra persona de contacto responde siempre con rapidez y gran profesionalidad".

¿Es flexible Kässbohrer a la hora de reaccionar a los avances actuales o los problemas?

GF: "Gracias a la excelente red de servicio de atención al cliente, el tiempo de respuesta rápido está garantizado. Los técnicos trabajan con absoluta flexibilidad y siempre centrados en buscar soluciones".

¿Puede darnos un ejemplo de cómo ha sido posible resolver un problema gracias a la implicación especial de Kässbohrer?

GF: "Con el primer BeachTech 2800 que recibimos tuvimos al poco tiempo problemas con el recipiente colector. Junto con Kässbohrer, modificamos y mejoramos el alojamiento del recipiente y reforzamos el recipiente. Estos cambios ya se han incorporado de serie al BeachTech 2800 y también se han tenido en cuenta ahora en el BeachTech 2500".



RJ COSTA/FOTOGRAFOS

Plástico en la playa

Toda playa tiene su propio milagro. Las playas narran historias: leyendas de nostalgia y distancia, aventuras de marineros y tesoros en el mar, contrabandistas y barcos de piratas. ¡Y de cantidades ingentes de basura!

Nos encontramos ante una catástrofe medioambiental provocada por la basura. No solo en los mares.

Desde hace décadas, la naturaleza se utiliza conscientemente como vertedero. Según una estimación, cada año se vierten a los océanos entre 4 y 13 millones de toneladas de plástico. En su gran mayoría se trata de microplásticos, esto es, material sintético ya descompuesto en pequeñas partículas que llega en algún momento al fondo del mar o a las playas. Una vez la basura está en el mar, se queda allí. ¡Y el plástico tiene una vida útil de hasta 1000 años!

Además de constituir un riesgo grave para la salud de las personas y de los animales, también provoca importantes perjuicios económicos para las localidades costeras, el turismo, la navegación marítima y la pesca. Para efectuar la limpieza de puertos, costas y playas se gastan año tras año muchos millones de euros. Los gastos originados por la limpieza de las playas corren a cargo de los municipios afectados.

Hace años que se intenta hacer frente a la contaminación por basura de los océanos por medio de diferentes acuerdos y programas de medidas nacionales e internacionales para la protección del entorno marino. Las localidades costeras y organizaciones medioambientales celebran frecuentemente a nivel mundial "Coastal Cleanup Days" para concienciar de la amenaza y para retirar a mano la basura de las playas con ayuda de personas voluntarias.

Aquí encontrará aportaciones interesantes sobre el tema:

Artículo de WWF



"El mar se ahoga en plástico"

Vídeo de Youtube



"Plastik: Der Fluch der Meere" (Plástico: la maldición de los mares)

 **beach-tech.com**

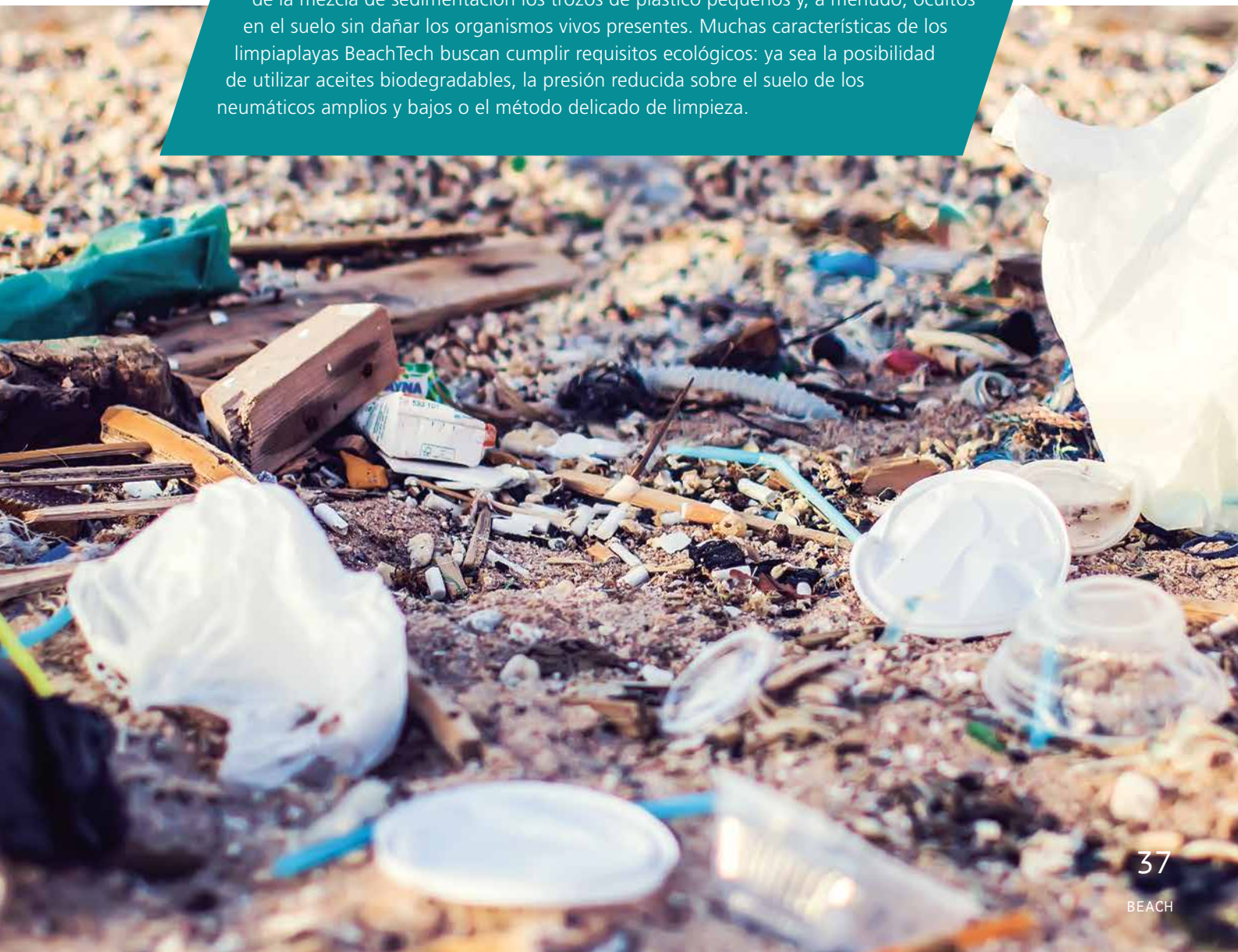
 **facebook.com/beachtechworld**

 **beachtechworld**



Limpiaplayas BeachTech limpian la playa de plásticos

Los limpiaplayas BeachTech con su tecnología innovadora recogen la basura traída por el mar, ya sean algas, desechos o trozos de plástico. Solo una pequeña parte de la basura del suelo se encuentra en la superficie. La gran parte está enterrada en la capa superior de la arena. Con la técnica de limpieza patentada es posible extraer de la mezcla de sedimentación los trozos de plástico pequeños y, a menudo, ocultos en el suelo sin dañar los organismos vivos presentes. Muchas características de los limpiaplayas BeachTech buscan cumplir requisitos ecológicos: ya sea la posibilidad de utilizar aceites biodegradables, la presión reducida sobre el suelo de los neumáticos amplios y bajos o el método delicado de limpieza.





Los soportes para partes del bastidor portante del PistenBully 600 esperan al llenado final.



Revestimientos de cabrestantes para el PistenBully 600.

«Estoy encantado de saber que, la próxima vez que vaya a esquiar, encontraré en el PistenBully este componente rojo que fabrico aquí. Me hace sentirme orgulloso».

Martin Pehböck, control de calidad

Competencia técnica de las montañas para las montañas

Apuesta por la calidad en la gestión de proveedores.

Mediante la adquisición de Kässbohrer Composites, Austria, Kässbohrer Geländefahrzeug AG se aventuró por vez primera en abril de 2018 al autoaprovisionamiento de un proceso de fabricación. O dicho en otras palabras: acortó el proceso de la cadena de suministros.



Techo del PistenBully 600 tras el mecanizado en el nuevo centro de fresado.

Nuestra filial se encuentra en la maravillosa localidad de Kremstal, en Alta Austria, y fabrica numerosos componentes de plástico de refuerzo de fibra de vidrio para el PistenBully. Tras la adquisición de la empresa comenzamos a producir de inmediato internamente, paso a paso, los "componentes rojos" del PistenBully. Tras 1 año y medio podemos afirmar orgullosos que la integración ha sido un éxito. Tanto en Laupheim como en Micheldorf. A partir de la temporada del invierno de 2019/2020, el 100 % de los componentes de plástico de refuerzo de fibra de vidrio del nuevo PistenBully 600 procederán de la casa Kässbohrer, ¡incluida la tapa del cabrestante. Una producción europea. El siguiente paso consistirá en realizar el cambio en otros modelos del PistenBully. También para el PowerBully se fabrican ya algunos componentes de forma interna.

¿Por qué lo hemos hecho? ¿Qué ventajas ofrece este proceso? Es obvio: nos ha permitido optimizar claramente nuestros procesos de producción. También en los nuevos desarrollos, el intercambio de la información entre el "proveedor" y el fabricante se desarrolla con mayor transparencia y rapidez. Racional y eficiente. Y los clientes pueden confiar en que la excelente calidad a la que están acostumbrados en el procesamiento continuará estando garantizada.

Nuestra inversión en esta nueva área de negocio es enorme. Las instalaciones de mecanizado automatizadas y modernas, p. ej., las fresadoras, optimizan el proceso de producción y aseguran nuestro requisito de calidad.

«En el futuro, queremos reciclar anualmente 15 toneladas de restos de plásticos de refuerzo de fibra de vidrio generados durante el proceso de producción».

Christian Martin, director general



Nueva dirección con experiencia

Desde octubre de 2019, Christian Martin es el nuevo director general de Kässbohrer Composites GmbH. Un empleado experimentado con una larga trayectoria en la empresa y que tiene puesta la mirada también en temas medioambientales. En los ámbitos del reciclaje y la prevención de residuos explora nuevas vías. En el futuro, los restos de plásticos de refuerzo de fibra de vidrio deberán reciclarse y, de este modo, permitir la reducción de costes.

Para nosotros, el Grupo Kässbohrer Geländefahrzeug, este paso supone una declaración sostenible a favor de la planta de producción de Laupheim y de Austria. ¡PistenBully made by Kässbohrer!

¡Hagan sitio!

Aprox. **6000 m²**
Superficie útil total (incl. oficinas)



Aprox. **300 m²**
de superficie de oficinas

ENERO
2018

Nuevo centro logístico

Con una superficie útil de 6000 metros cuadrados, el nuevo centro logístico de Laupheim ofrece espacio suficiente para los más modernos procesos logísticos y asegura un flujo de mercancías óptimo a lo largo del proceso de producción completo, al igual que el suministro de piezas de repuesto. Con esta inversión, Kässbohrer Geländefahrzeug AG sienta nuevamente los fundamentos para un futuro que continúa siendo prometedor.

Inicio de los diseños con la empresa Schmid y el estudio de arquitectura Tress

35 - 40

empleados en total trabajarán en el nuevo centro logístico



190

plazas de aparcamiento en el parking para empleados

**JULIO
2018**

Presentación
del permiso
de obra

**OCTUBRE
2018**

Comienzo de las obras
del parking para empleados
(190 plazas) y de la
circunvalación

**ENERO
2019**

Comienzo de las obras
del centro logístico

**OCTUBRE
2019**

Finalización del proyecto

Nuestro equipo para todas las eventualidades

En nuestro departamento de reparaciones, los montadores atienden a todo el mundo desde Laupheim, Algovia y Alta Baviera, mientras que otros dos compañeros se encargan de la tramitación y la organización.

«Así es como debe ir, ese es nuestro lema: un buen servicio es sinónimo de fiabilidad, de alta calidad y de tiempos de espera cortos. Eso es lo que todos nosotros hacemos aquí, día tras día, en interés de nuestros clientes. Simplemente queremos que queden fascinados de nuestras reparaciones».



Markus Haller,

director comercial del departamento de reparaciones



Martin Thumm

Listos para cualquier intervención

Al preguntarles sobre su actividad diaria, todos rompen a reír. ¿Que qué es todo lo que hacen? “¡Quien trabaje aquí debe ser un multit talento! Por eso encontramos siempre una solución para cada problema. Y por eso no nos aburrimos nunca”, explica convencido Martin Thumm. No existe un experto en sistemas hidráulicos ni en sistemas eléctricos ya que, a más tardar in situ, podría verse en apuros. Todos los montadores del “Rep”, como se conoce en todas partes a este departamento, deben dominar el

proceso completo. Ya sea durante las semanas de asesoramiento en el Campeonato del Mundo de Bulgaria o durante un curso intensivo de formación sobre vehículos en Dubái: con los 17 montadores se puede contar al 100 %. Por eso son las personas adecuadas para el reacondicionamiento selectivo que, como por arte de magia, convierte vehículos usados en vehículos prácticamente nuevos. También brindan un apoyo muy valioso durante las pruebas operativas en las que se testan exhaustivamente vehículos y accesorios.





El equipo de servicio también entra en acción en el extremo noroeste de Islandia.

Las llamadas de ayuda se atienden de inmediato

Además de los conocimientos técnicos, este trabajo requiere también ciertos dotes detectivescos. Esto es así, en particular, a la hora de realizar la clásica tarea de la detección de fallos cuando un cliente pide ayuda. En un primer paso se trata de aclarar por teléfono o a través del correo electrónico si el cliente es capaz de solucionar el problema por sí mismo. Si no fuera posible, se pasa a la acción con rapidez. "Puede ocurrir que alguno de nosotros deba subirse a un avión pocas horas más tarde rumbo a Islandia".

18 hombres y una mujer para todas las eventualidades

Uno de estos hombres es Michael Bannwitz. La llamada procedente de Islandia entró un sábado por la tarde: un PistenBully 600 se había hundido en la nieve, y el sistema electrónico completo había fallado. Pronto estuvo claro: controlarlo, sustituirlo y reprogramarlo solo era posible in situ. Durante el fin de semana se organizó todo. El lunes se enviaron las piezas por transporte aéreo. Días más tarde se subía al avión para llegar a tiempo, junto con los repuestos, al cliente. El resto es historia.



Incluso cuando la situación se vuelve difícil, Michael Bannwitz mantiene la calma.



Cuando el personal del "Rep" acaban con él, el PistenBully 600 parece nuevo: completamente renovado, con componentes nuevos y motor revisado.

Líneas de atención directa

Servicio de emergencia 24 horas
+49 171 712 40 96

Distribución de piezas de repuesto
+49 171 373 22 30

Reparaciones
+49 171 712 40 97

Atención personalizada, asesoramiento abierto y sincero

Sabemos lo que el fallo de un vehículo para pistas supone para una estación de esquí. Por ese motivo invertimos mucho tiempo, dinero y pasión en nuestra red de servicio sofisticada, de respuesta rápida y disponible en todo el mundo.

Por ese motivo garantizamos:

- ⊕ La puesta a disposición de técnicos de servicio y piezas de repuesto originales en un plazo de 24 horas
- ⊕ Estamos directamente allí cuando la situación se complica
- ⊕ Con más de 130 estaciones de servicio en todo el mundo
- ⊕ Representaciones en más de 70 países
- ⊕ Escuchamos atentamente para mejorar cada día un poco más

Localizables las 24 horas

¡Nuestro servicio de emergencia está a su disposición las 24 horas, los 365 días del año!

Las prestaciones de nuestro servicio de reparación

- ⊕ Reacondicionamiento de vehículos usados
- ⊕ Soporte técnico
- ⊕ Asesoramiento externo a clientes, del Polo Norte a la Antártida
- ⊕ Producción selectiva y GreenTech
- ⊕ Atención continua en grandes eventos como Juegos Olímpicos, Campeonatos del Mundo, etc.



¡Simplemente, fantástico!

TopKarMoto es nuestro distribuidor oficial en Chequia, Eslovaquia y la zona oeste de Polonia.

20 años de relación

20 son los años de andadura común de Pavel Lipenský y PistenBully. Al principio aún con el nombre de ŽIVA, Pavel Lipenský, Jirka Pachel y Jan Kosek ya se encargaban a finales de la década de 1990 de diferentes tareas de servicio. Buscando una representación para Chequia, PistenBully recibió una recomendación desde Austria, y el acuerdo con ŽIVA llegó con rapidez. Esto dio comienzo a una colaboración inspiradora y basada en la confianza. Es mucho lo que se ha logrado desde entonces.



Pavel Lipenský,
gerente
TopKarMoto

Con los conocimientos técnicos y una implicación extraordinaria, ŽIVA no ha hecho sino crecer. En 2009 se produjo la separación definitiva del área de ventas y servicio, fundándose así TopKarMoto. El propietario y gerente, Pavel Lipenský, echa con orgullo la vista atrás: “Kässbohrer nos apoyó intensamente, por aquel entonces, al formar la empresa. Eso nos ayudó mucho y continúa marcando nuestra relación en la actualidad”.

Además de Chequia, TopKarMoto se encarga también de atender al mercado de la zona oeste de Polonia y, desde hace poco, de Eslovaquia. Desde 1993, la empresa Termont representaba con éxito a PistenBully en esta región. Cuando esta época clave concluyó hace poco, TopKarMoto se hizo cargo de la representación. Para ambas partes, la orientación al cliente y al servicio, la innovación y la estabilidad son de suma importancia. Factores fundamentales para continuar creciendo en el mercado.

TopKarMoto en cifras



- ⊕ 20 años de colaboración
- ⊕ 29 empleados
- ⊕ En tres países
- ⊕ Aprox. 1000 PistenBully
- ⊕ En 550 clientes
- ⊕ 700 intervenciones de servicio al año
- ⊕ Los PistenBully 100 y 400 son los modelos de vehículos más vendidos en la región
- ⊕ Nave de servicio para reparaciones complejas en varias máquinas de gran tamaño

¡Hurra! Hoy hay mucho por descubrir

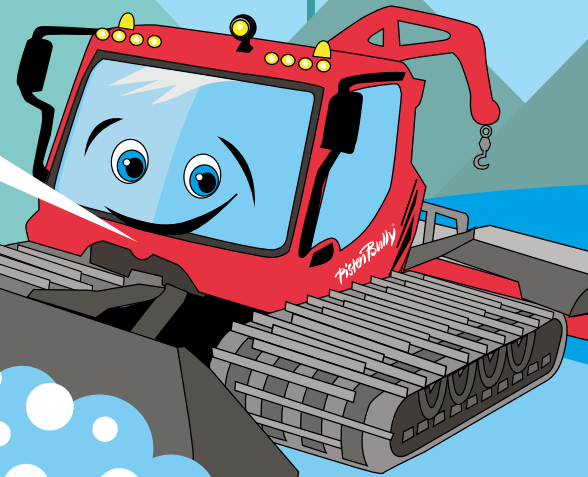
Bienvenido a la página infantil.

«Hoy están ocurriendo muchas cosas por aquí:

¡El papá de Sofía necesita urgentemente vuestra ayuda!

Además, os presentamos unos cuantos dibujos.

Los han hecho los hijos de nuestros empleados. El tema: PistenBully y el futuro».



Laberinto

Ha estado nevando toda la noche. Y ahora hay nieve por todas partes. El papá de Sofía conduce un PistenBully y puede limpiar la nieve. Pero antes tiene que encontrar su pequeño Bully. ¿Le podéis ayudar? ¿Podéis encontrar el camino a través del laberinto?



PISTEN
BULLY
DE
SECOURS



Baptiste Avrillier, 6 años

Mats Riegler, 12 años

Vincent Müntz, 8 años

Mein PistenBully
wenn der auto Pilot fährt,
kann der fahrer ins schwimmbad.



Party Bully



Rosalie Kling, 10 años

¡Excelente!

No podíamos salir de nuestro asombro: ¡los PistenBully pueden ser de lo más diferentes! Hay algunos que preparan pistas de esquí en Marte. Otros se mueven con la luz solar o flotan sobre electroimanes. ¡Es impresionante todo lo que los hijos de nuestros empleados han dibujado! ¿No os parece?



La historia de éxito continúa ...

Sostenibilidad. Crecimiento. Futuro.

LAUPHEIM
2019

Nuevo centro logístico

ALTDORF
2019

Nuevo emplazamiento en Suiza

LAUPHEIM
2019

Nuevo centro de formación

BOLZANO ...
2020

Nuevo emplazamiento en Italia



Su futuro comienza aquí
kaessbohrerag.com/carerra

Tienda PistenBully

Regalos de Navidad para auténticos fans



NOVEDAD

MINI-SKI
35,90 €*



NOVEDAD

GORRO INFANTIL
19,90 €*



NOVEDAD

GORRA
18,90 €*



NOVEDAD

**CHAQUETA POLAR CON
SOFTSHELL**
99,90 €*

[www shop.pistenbully.com](http://www.shop.pistenbully.com)

*IVA incluido, más gastos de envío.

Impresión

Revista para clientes de
Kässbohrer Geländefahrzeug AG
Publicación bianual

Editor

Kässbohrer Geländefahrzeug AG
Kässbohrerstraße 11
88471 Laupheim, Alemania

www.kaessbohrerag.com

